

SCHWALMTAL AMERN

Gemeinschaftsgrundschule Amern ([Link zu Folien](#))

Förderzentrum West ([Link zu Folien](#))

Kita Familienzentrum Anna Polmans ([Link zu Folien](#))

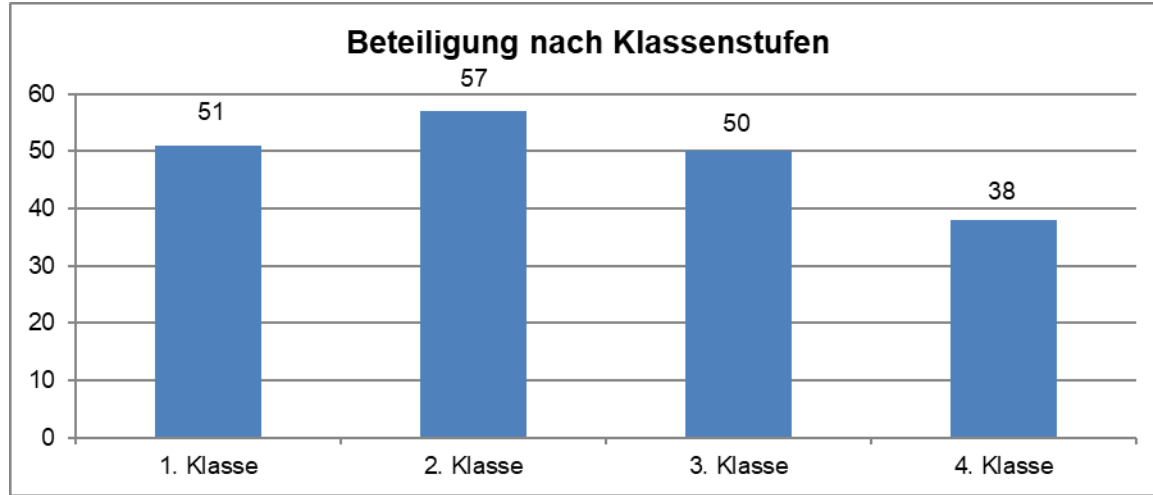
Integrative Bewegungskindertagesstätte Hoferland ([Link zu Folien](#))

DRK Kita Vogelsrath ([Link zu Folien](#))

Kita St. Gertrudis ([Link zu Folien](#))



GEMEINSCHAFTSGRUNDSCHULE AMERN (SCHWALMTAL)



Klassenstufe des Kindes		
	Anzahl	Prozent
1. Klasse	51	26,0%
2. Klasse	57	29,1%
3. Klasse	50	25,5%
4. Klasse	38	19,4%
Sonstiges	0	0,0%
Gesamt	196	100%

Die Beteiligung an der Befragung ist mit 69% sehr gut
(196 Antworten von 286 SuS/Eltern)

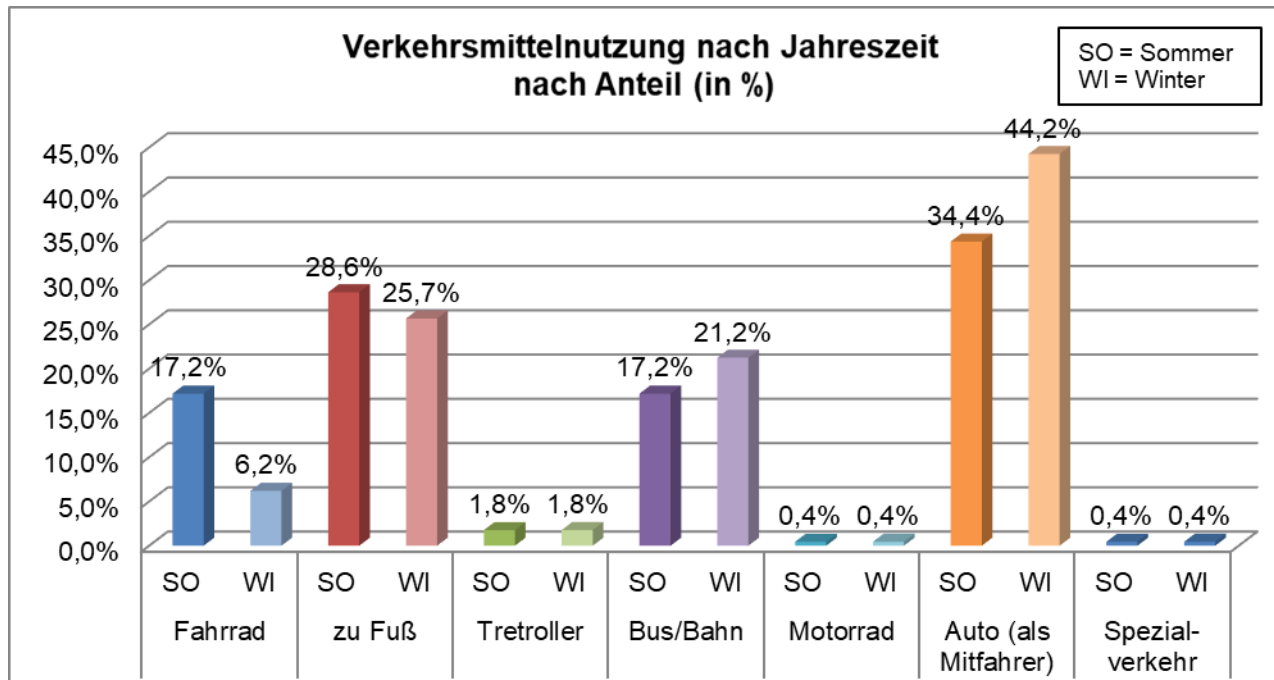
Sommer

	Fahrrad	zu Fuß	Tretroller/ Scooter	Bus/Bahn	Motorrad	Auto	Spezial- verkehr
Anzahl	39	65	4	39	1	78	1
in Prozent	17%	29%	2%	0	0%	34%	0%

Winter

	Fahrrad	zu Fuß	Tretroller/ Scooter	Bus/Bahn	Motorrad	Auto	Spezial- verkehr
Anzahl	14	58	4	48	1	100	1
in Prozent	6%	26%	2%	0	0%	44%	0%

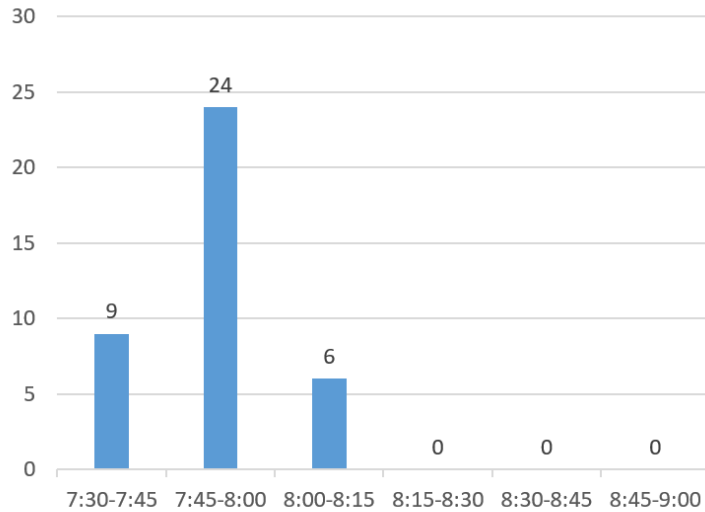
VERKEHRSMITTELWAHLVERHALTEN SCHWALMTAL GGS AMERN



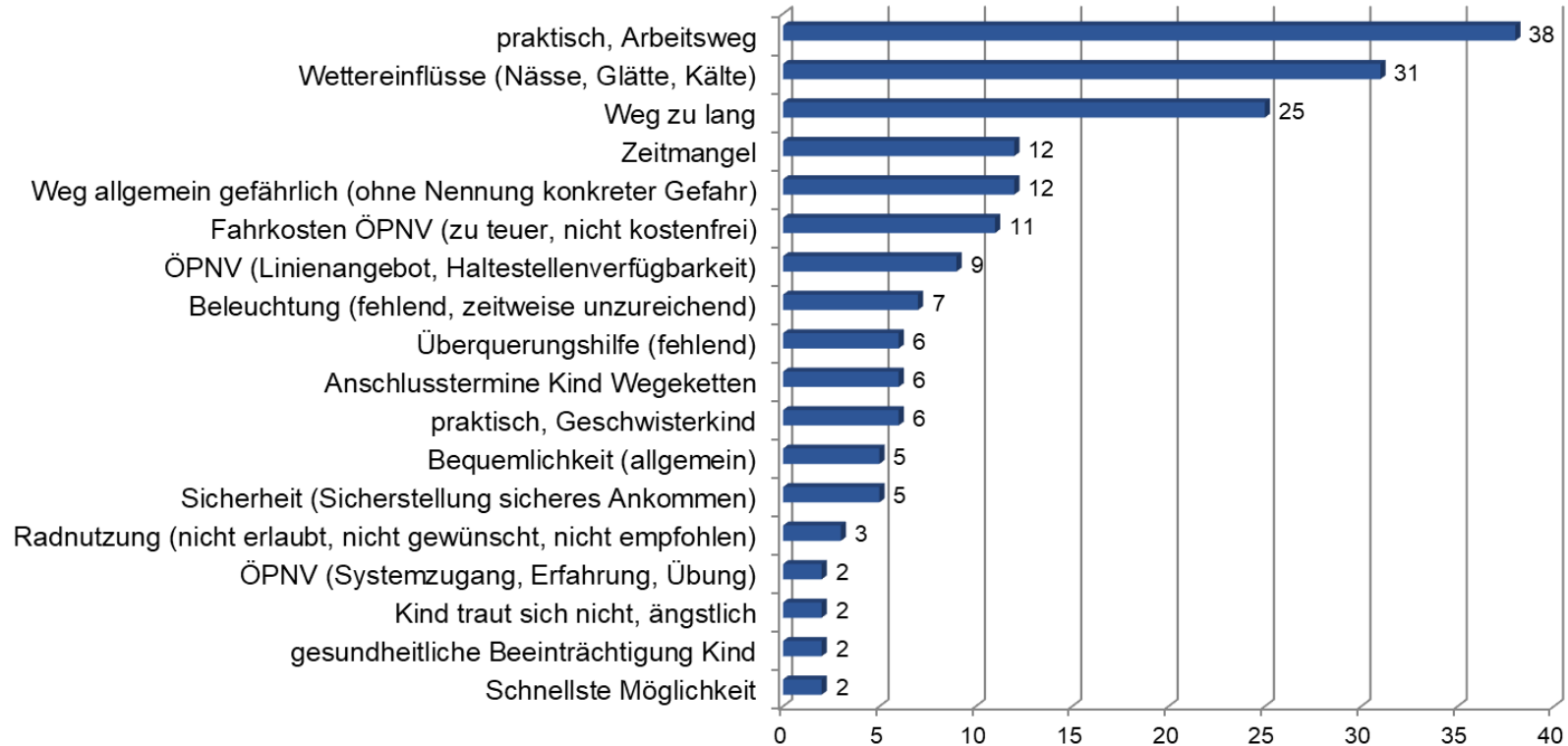
Angaben in Prozent (immer/fast immer oder meistens)

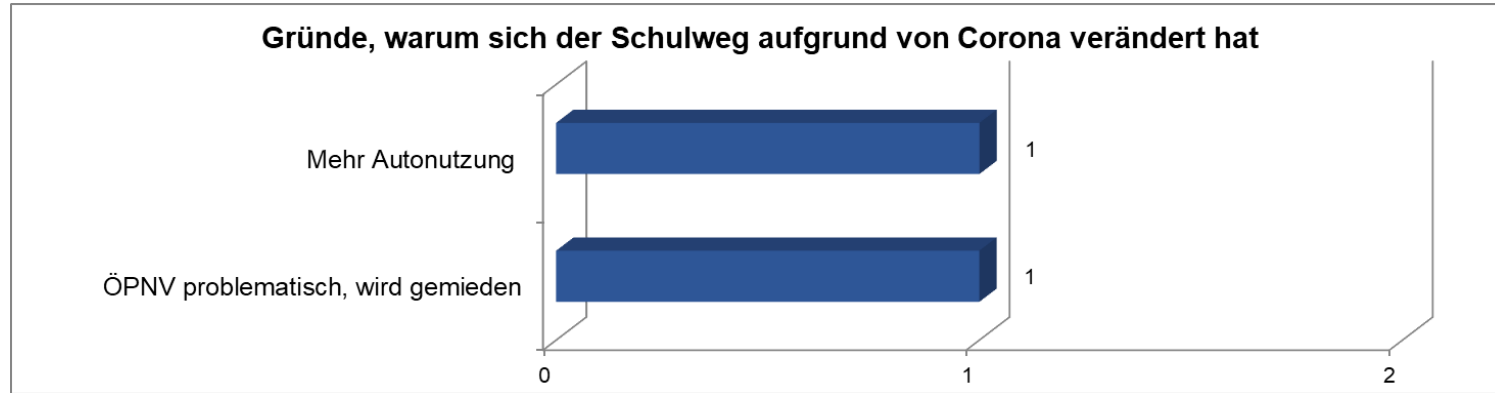
Hermann-Löns-Str.

Elterntaxi



Begründungen, warum Kinder mit dem Auto zur Schule gebracht werden (Einzelnennungen sind nicht dargestellt)



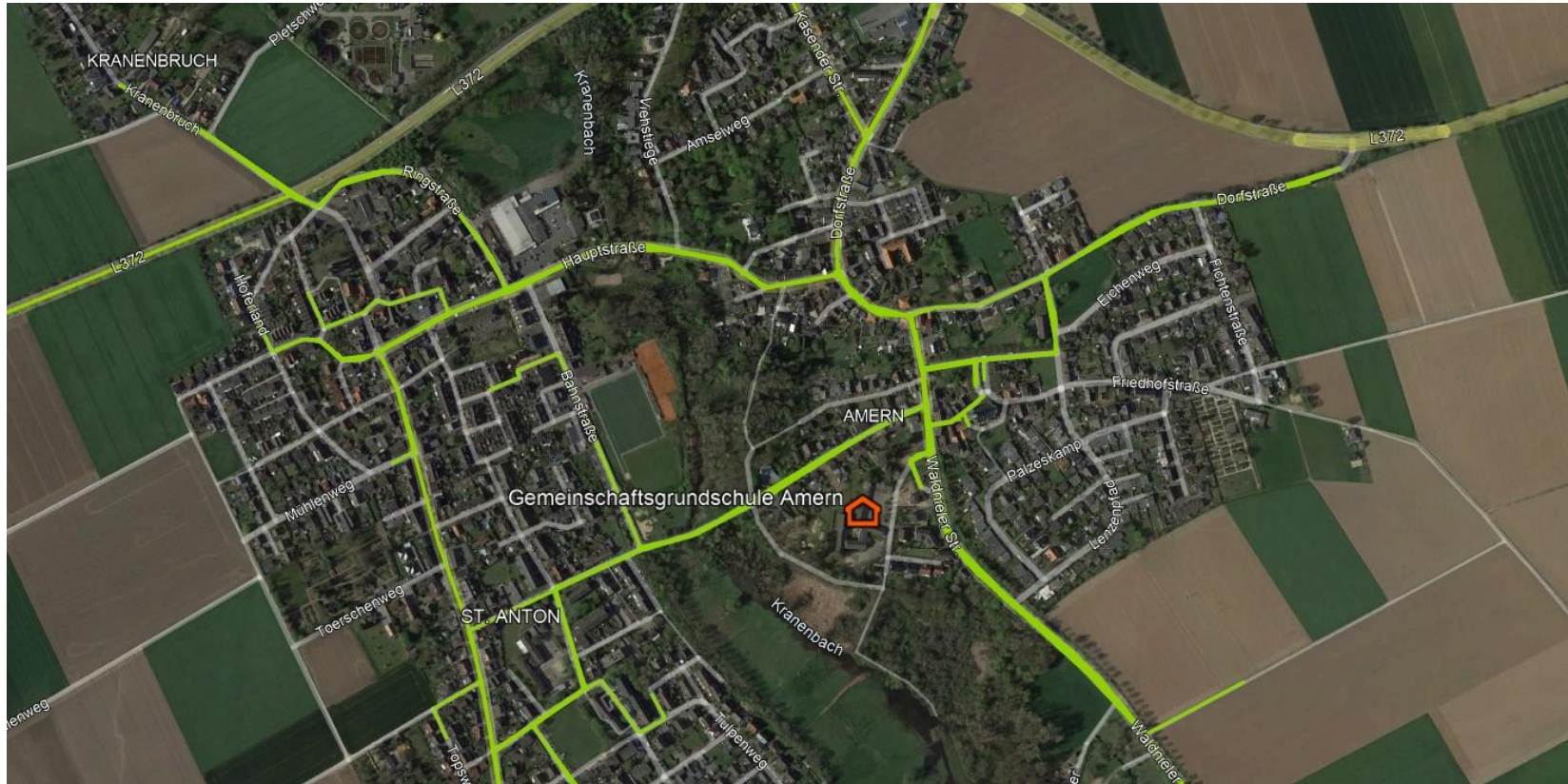


Unfall zum Arzt gegangen		
	Anzahl	Prozent
ja	2	1,02%
nein	194	98,98%
Gesamt	196	100%

AUTO-HAUPTROUTEN SCHWALMTAL GGS AMERN



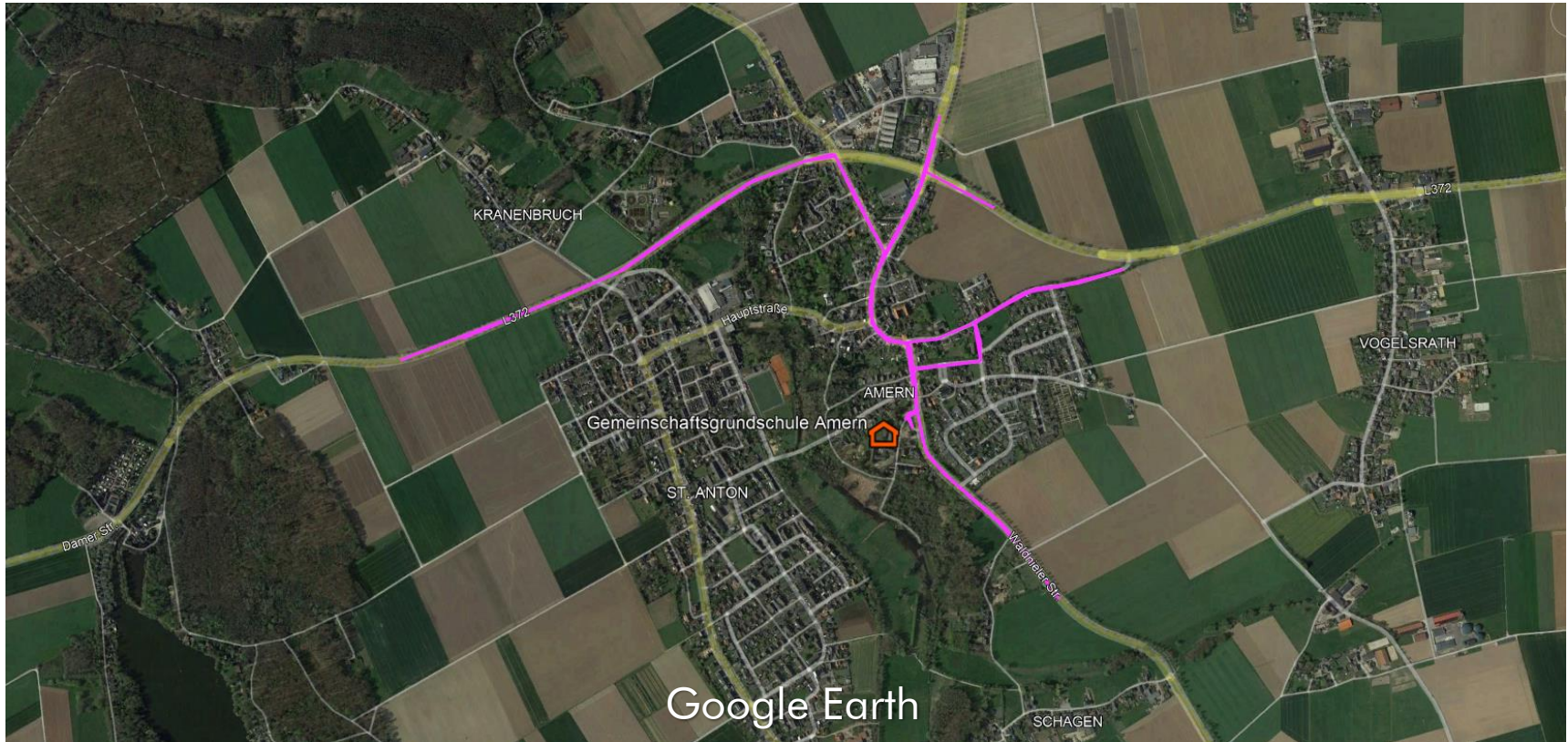
AUTO-HAUPTROUTEN SCHWALMTAL GGS AMERN



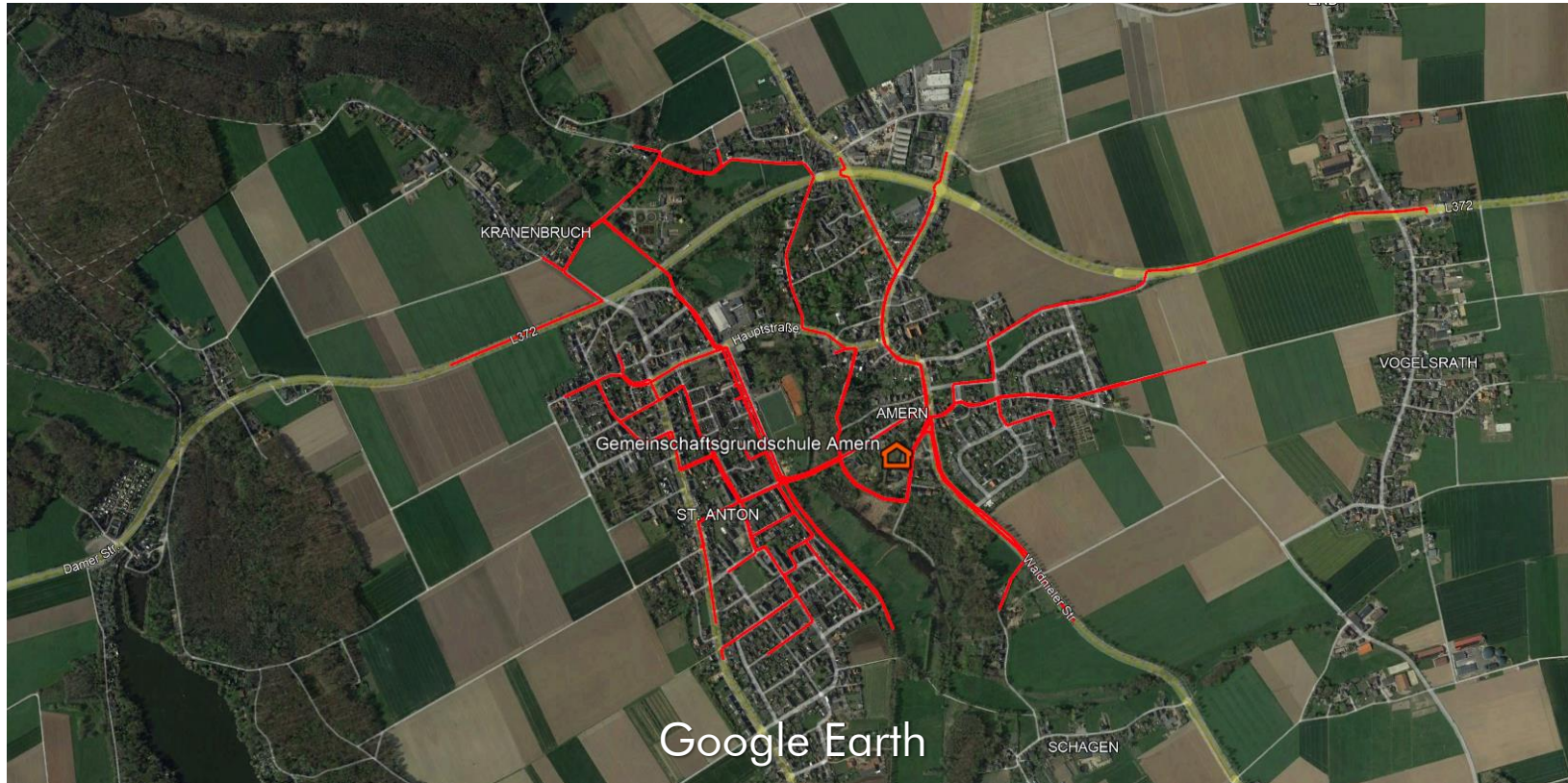
AUTO-AUSSTIEGSSTELLEN SCHWALMTAL GGS AMERN



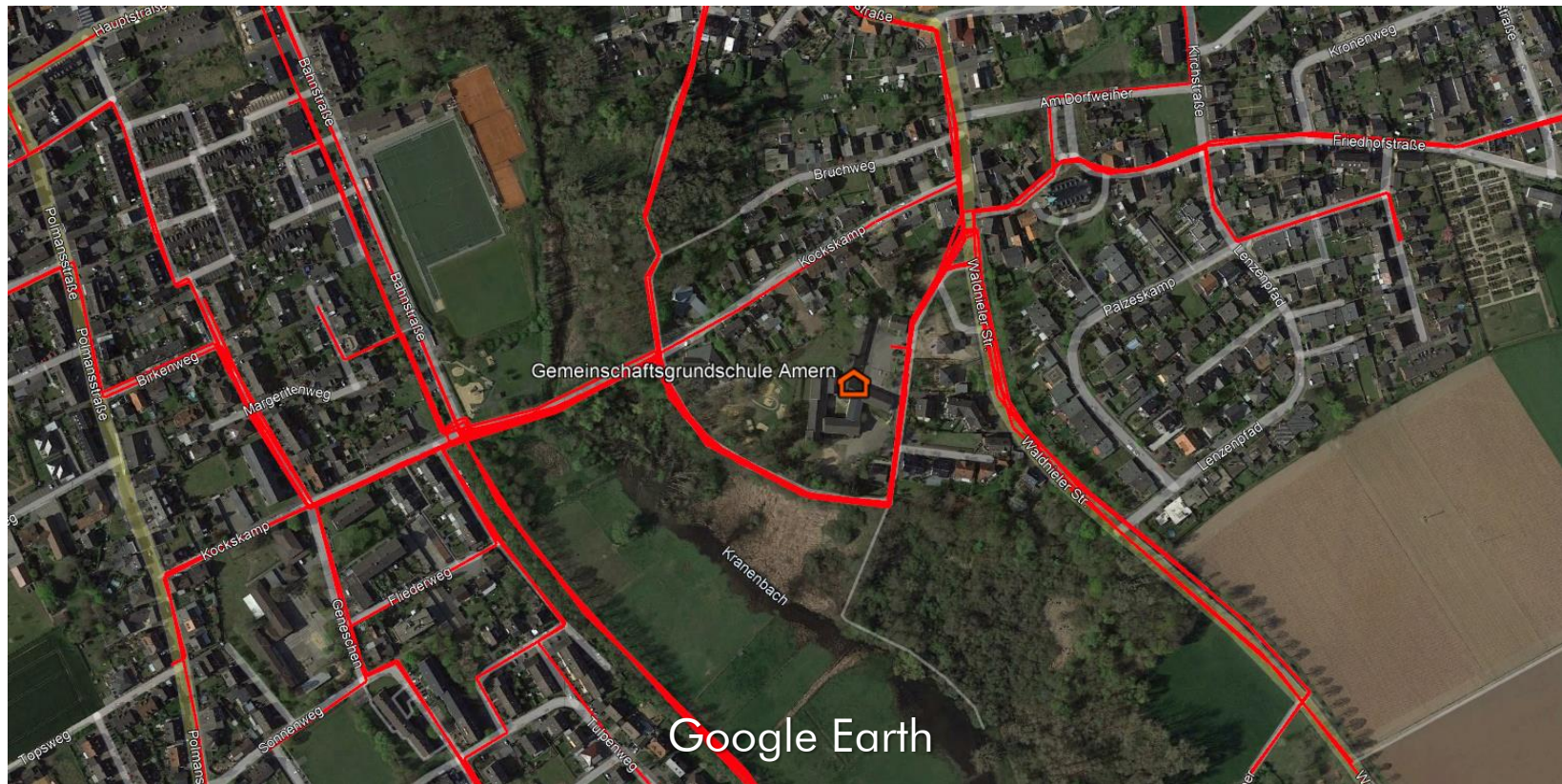
BUS-HAUPTROUTEN SCHWALMTAL GGS AMERN



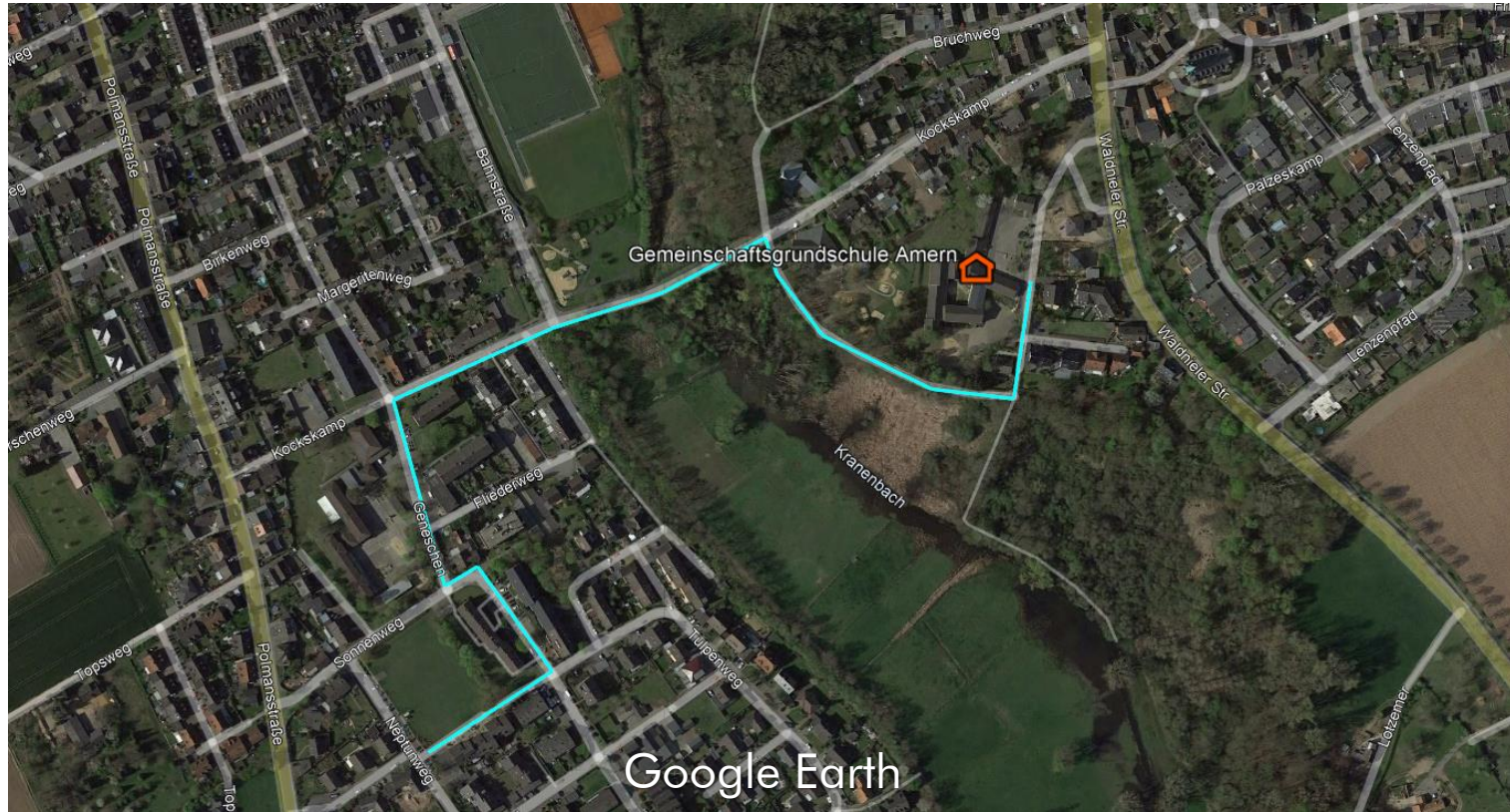
RAD-HAUPTROUTEN SCHWALMTAL GGS AMERN



RAD-HAUPTROUTEN SCHWALMTAL GGS AMERN



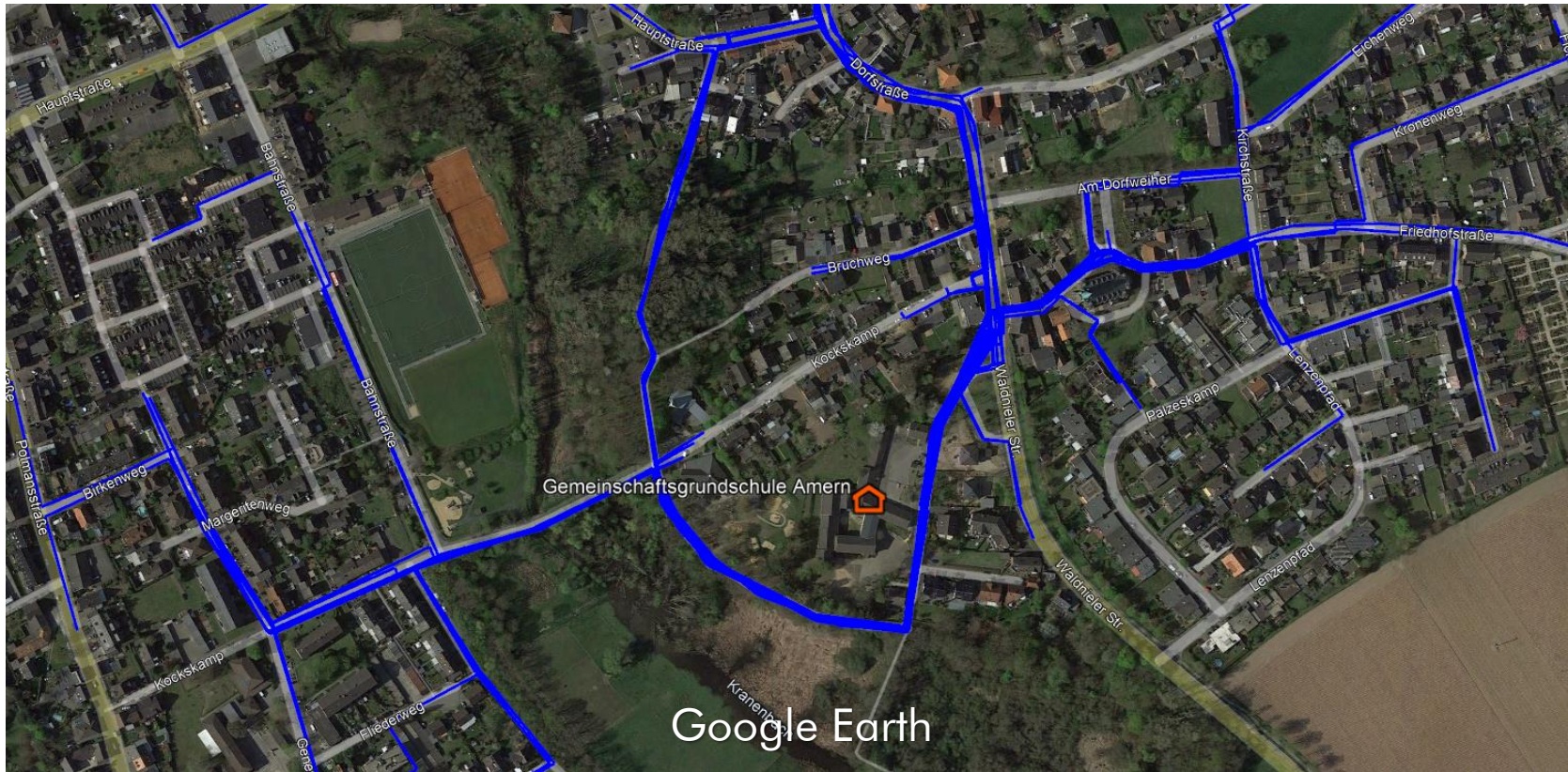
TRETROLLER - HAUPTROUTEN SCHWALMTAL GGS AMERN



FUßWEG-HAUPTROUTEN SCHWALMTAL GGS AMERN



FUßWEG-HAUPTROUTEN SCHWALMTAL GGS AMERN



Hinweise / Problemstellen pro Befragte

Gesamt

n = 142 Hinweise von 196 Befragten

Ø 0,72 Hinweise je Befragte



Diese Hinweisquote ist
quantitativ im Vergleich
zu anderen Kommunen
leicht unterdurchschnittlich

FÖRDERZENTRUM WEST (SCHWALMTAL)

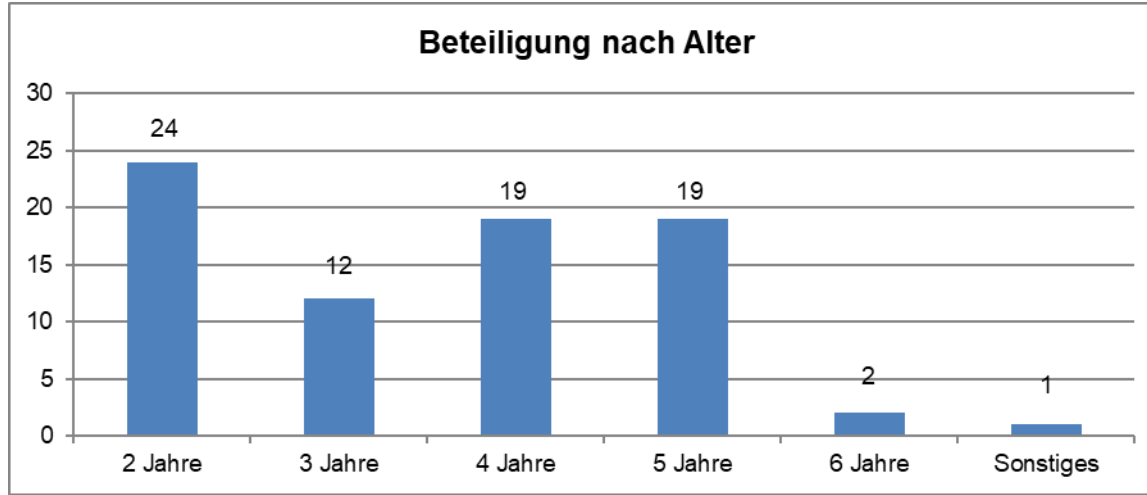
Online-Meeting

Interview mit Schulleitung, am 19.01.2023

Resümee:

- Verkehrssituation ist in Ordnung
- Kinder werden über Straße begleitet, von Lehrkräften abgeholt
- Keine Gefahr, keine Notwendigkeit etwas zu verbessern
- ggf. Radarmessungen und Beobachtungen seitens der Polizei mit Feedback

KITA FAMILIENZENTRUM ANNA POLMANS (SCHWALMTAL)



Klassenstufe des Kindes		
	Anzahl	Prozent
2 Jahre	24	31,2%
3 Jahre	12	15,6%
4 Jahre	19	24,7%
5 Jahre	19	24,7%
6 Jahre	2	2,6%
Sonstiges	1	1,3%
Gesamt	77	100%

Die Beteiligung an der Befragung ist mit 86% sehr gut
(77 Antworten von 90 Eltern)

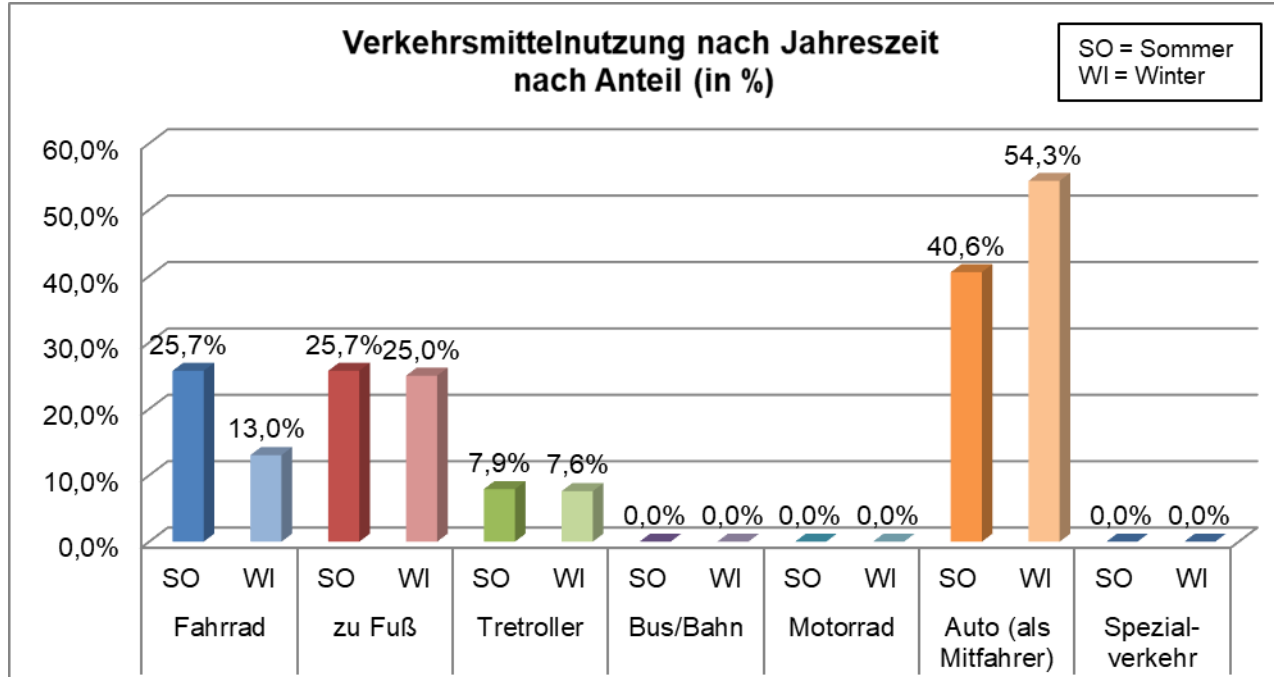
Sommer

	Fahrrad	zu Fuß	Tretroller/ Scooter	Bus/Bahn	Motorrad	Auto	Spezial- verkehr
Anzahl	26	26	8	0	0	41	0
in Prozent	26%	26%	8%	0	0%	41%	0%

Winter

	Fahrrad	zu Fuß	Tretroller/ Scooter	Bus/Bahn	Motorrad	Auto	Spezial- verkehr
Anzahl	12	23	7	0	0	50	0
in Prozent	13%	25%	8%	0	0%	54%	0%

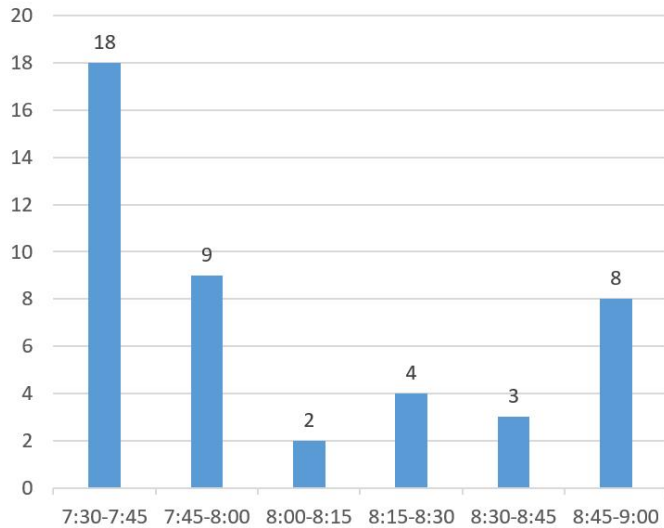
VERKEHRSMITTELWAHLVERHALTEN SCHWALMTAL KITA FZ ANNA POLMANS



Angaben in Prozent (immer/fast immer oder meistens)

Kockskamp

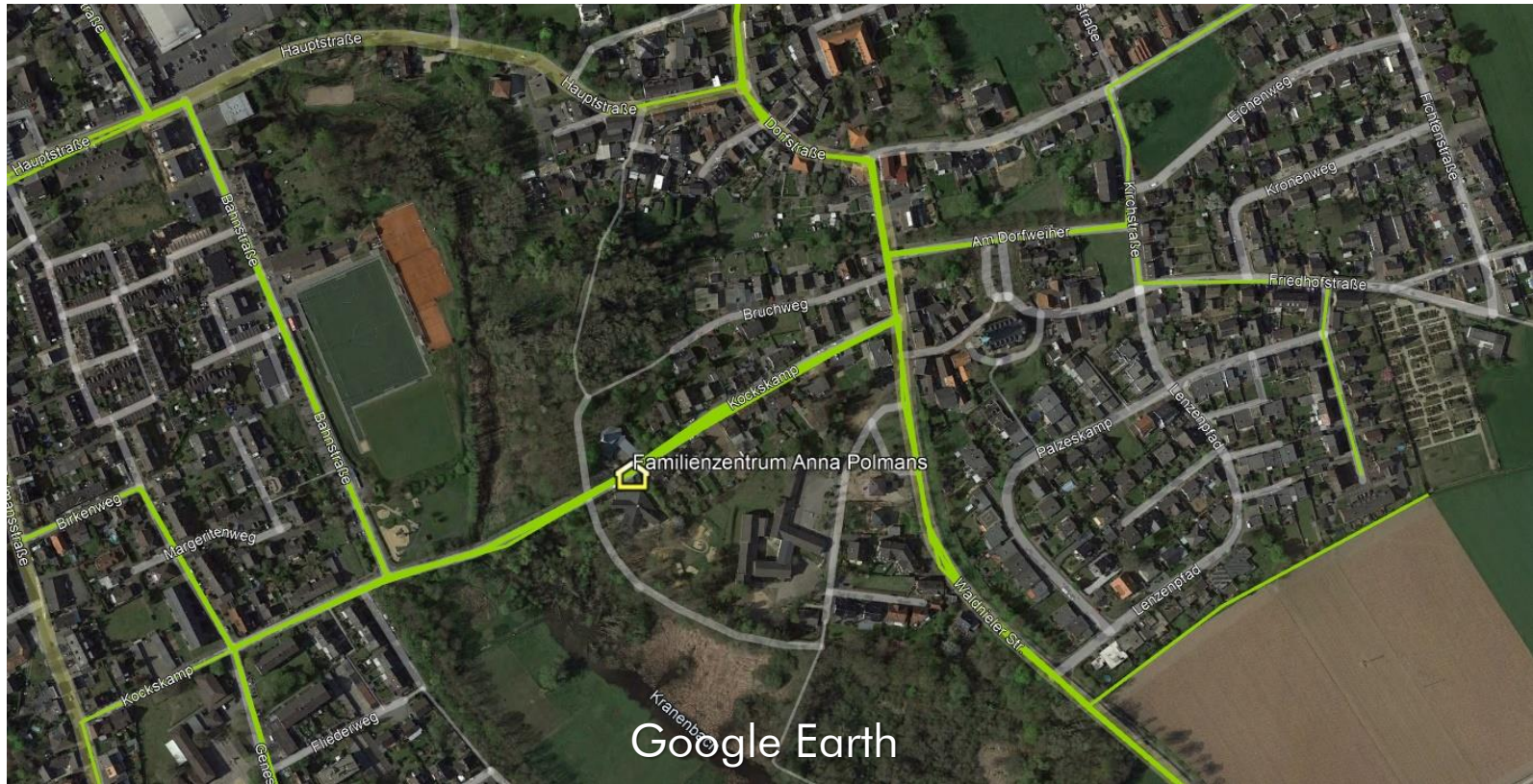
Elterntaxi



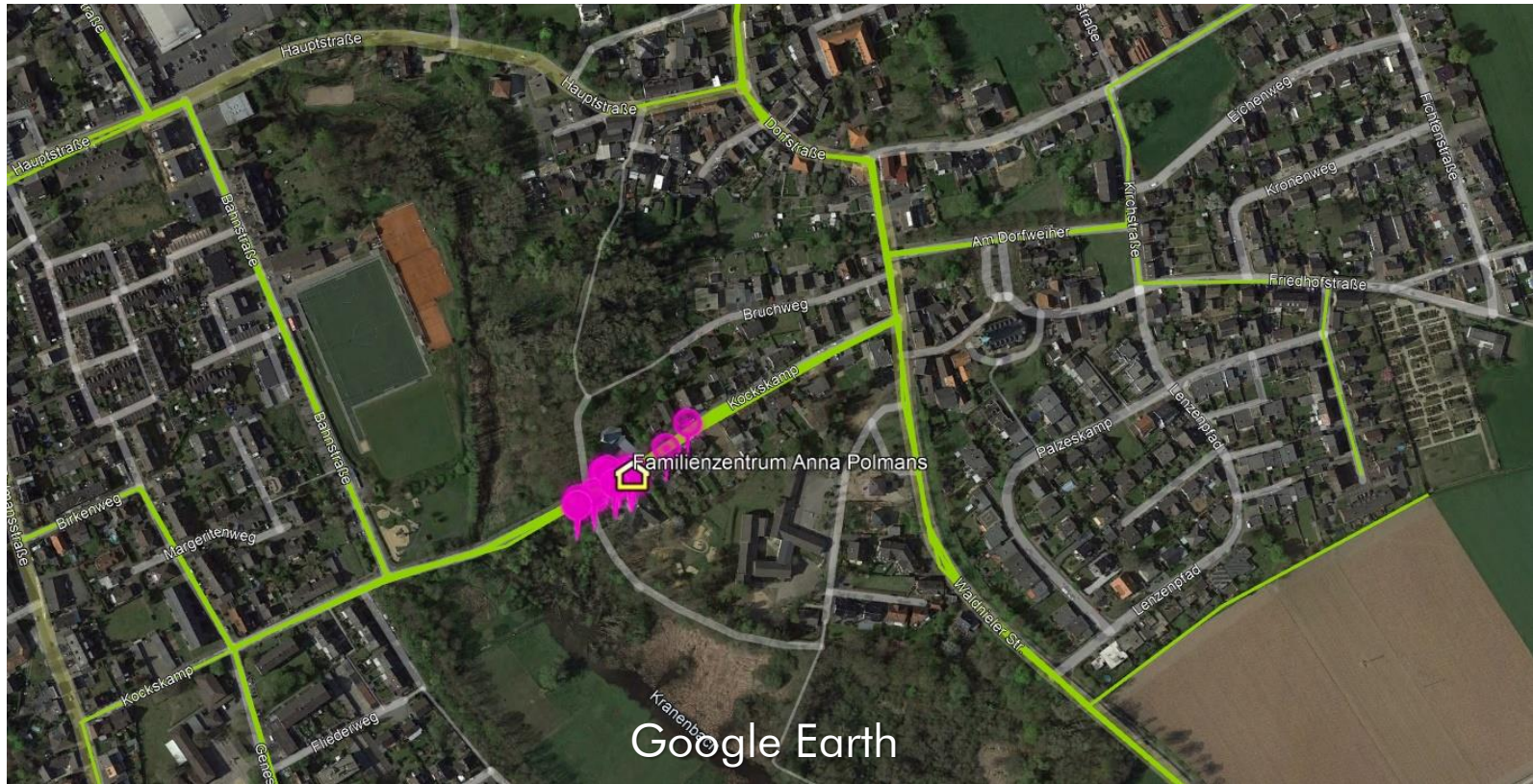
AUTO-HAUPTROUTEN SCHWALMTAL KITA FZ ANNA POLMANS



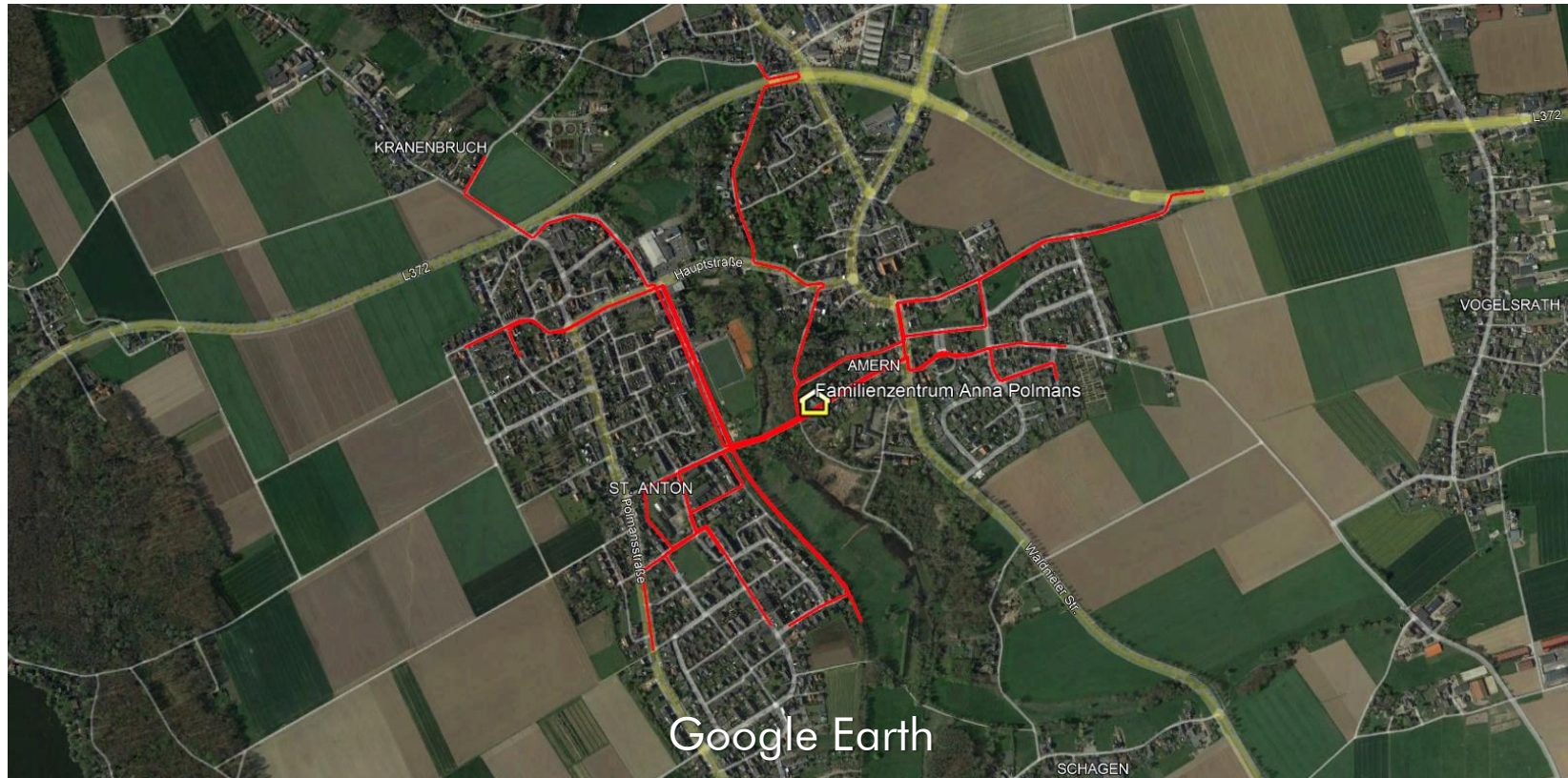
AUTO-HAUPTROUTEN SCHWALMTAL KITA FZ ANNA POLMANS



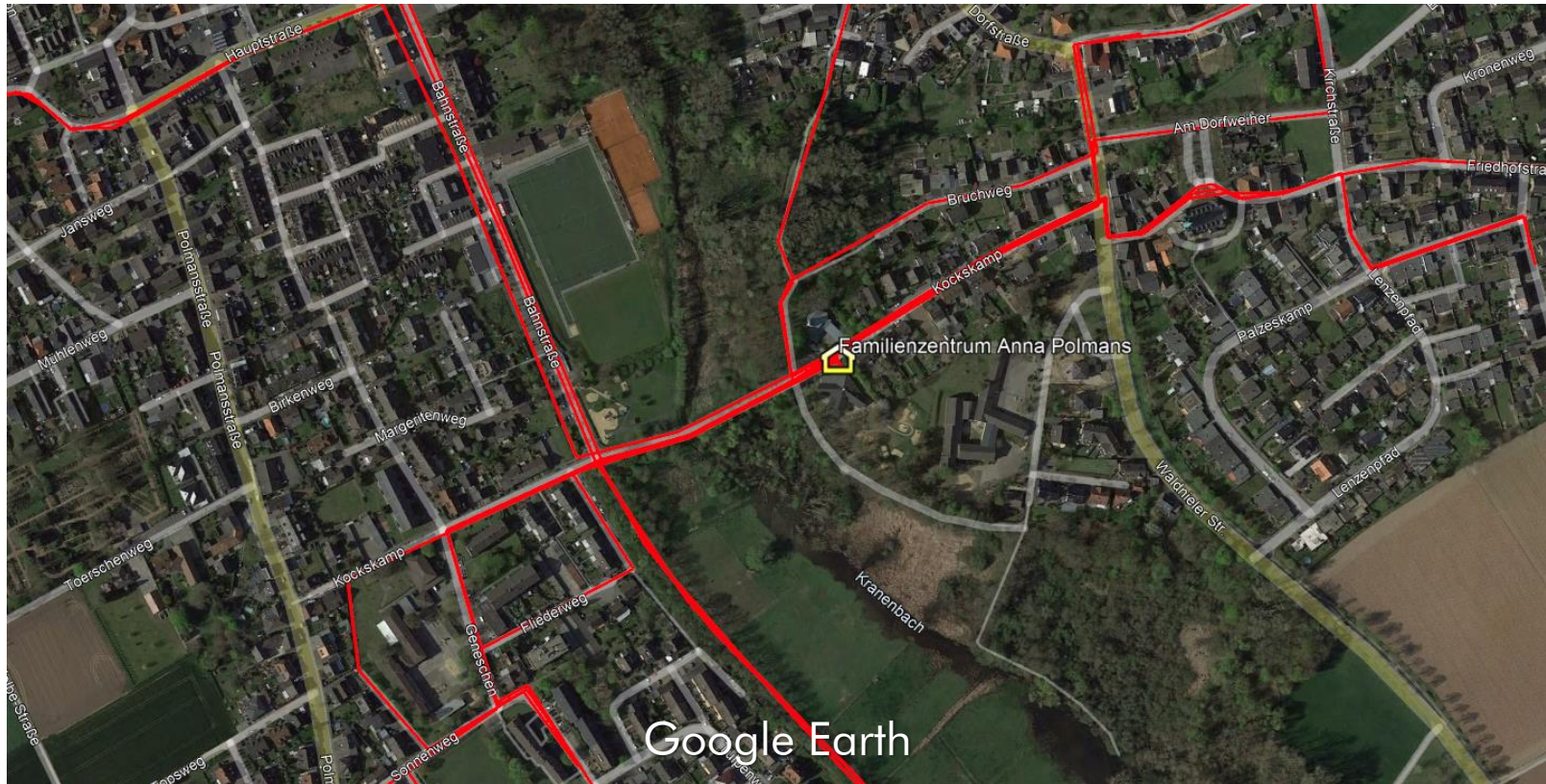
AUTO-AUSSTIEGSSTELLEN SCHWALMTAL KITA FZ ANNA POLMANS



RAD-HAUPTROUTEN SCHWALMTAL KITA FZ ANNA POLMANS



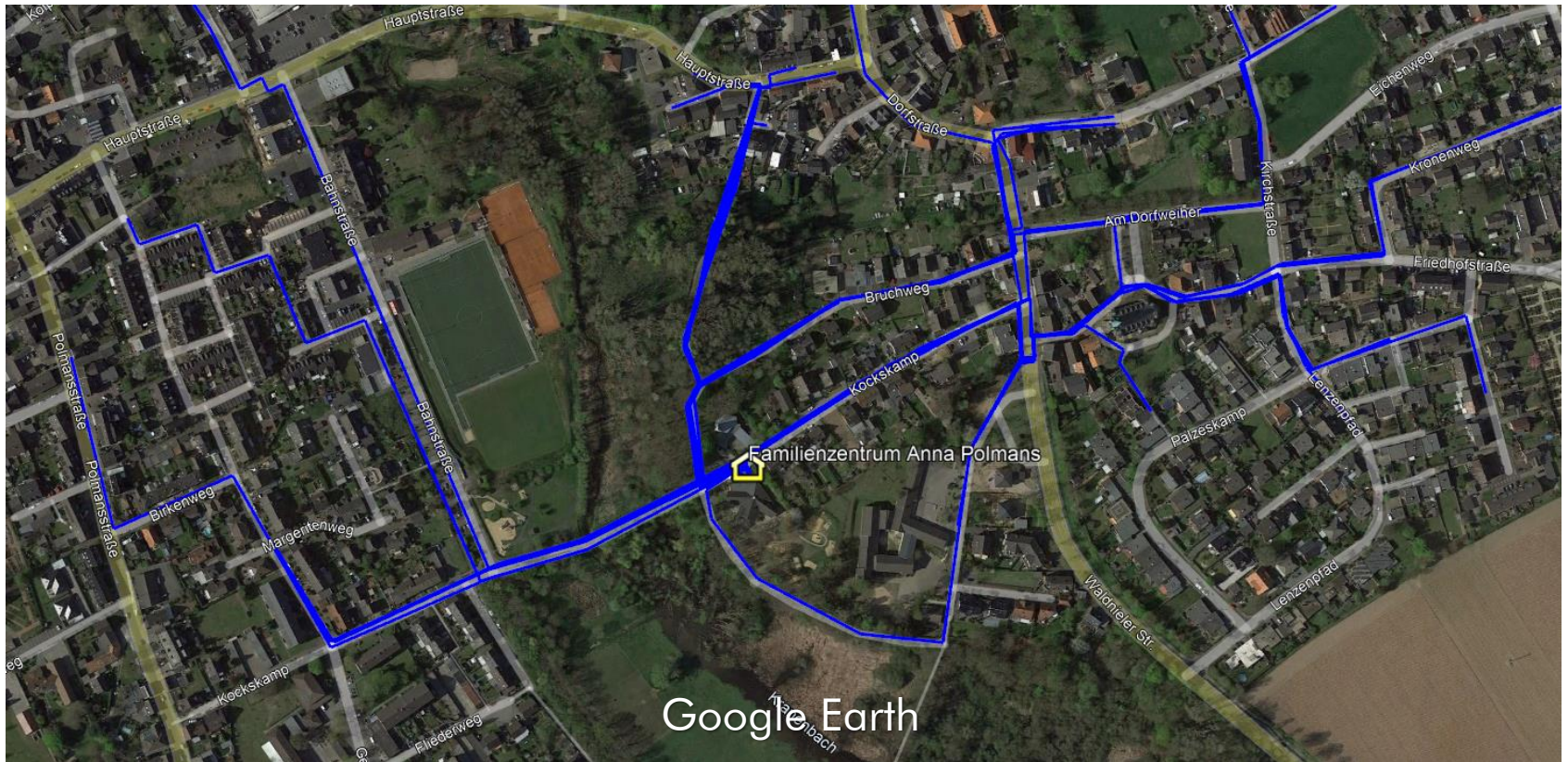
RAD-HAUPTROUTEN SCHWALMTAL KITA FZ ANNA POLMANS



FUßWEG-HAUPTROUTEN SCHWALMTAL KITA FZ ANNA POLMANS



FUßWEG-HAUPTROUTEN SCHWALMTAL KITA FZ ANNA POLMANS



Hinweise / Problemstellen pro Befragte

Gesamt

n = 56 Hinweise von 77 Befragten

Ø 0,72 Hinweise je Befragte

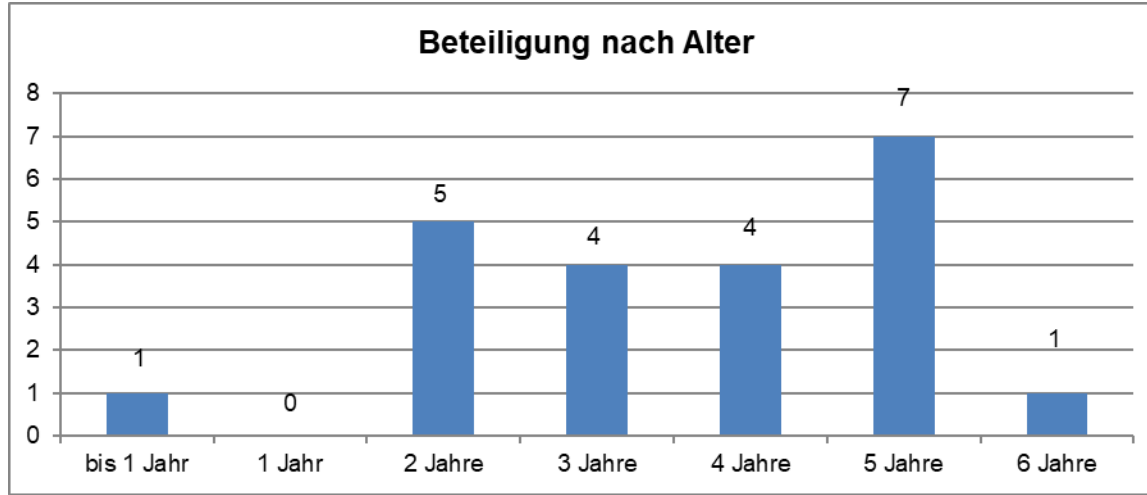


Diese Hinweisquote ist
quantitativ im Vergleich
zu anderen Kommunen für
Kitas durchschnittlich

HINWEISE SCHWALMTAL KITA FZ ANNA POLMANS



INTEGRATIVE BEWEGUNGSKINDERTAGESSTÄTTE HOFERLAND (SCHWALMTAL)



Klassenstufe des Kindes		
	Anzahl	Prozent
bis 1 Jahr	1	5%
1 Jahr	0	0%
2 Jahre	5	23%
3 Jahre	4	18%
4 Jahre	4	18%
5 Jahre	7	32%
6 Jahre	1	5%
Gesamt	22	100%

Die Beteiligung an der Befragung ist mit 29% ausreichend
(22 Antworten von 75 Eltern)

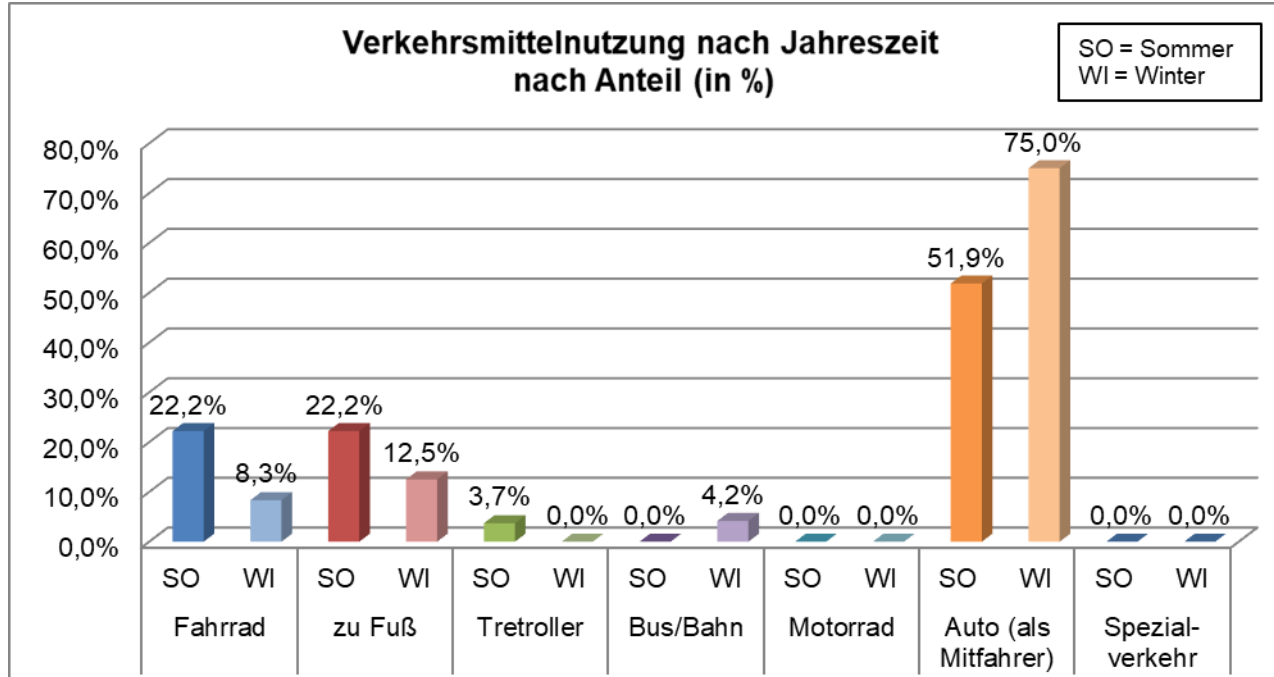
Sommer

	Fahrrad	zu Fuß	Tretroller/ Scooter	Bus/Bahn	Motorrad	Auto	Spezial- verkehr
Anzahl	6	6	1	0	0	14	0
in Prozent	22%	22%	4%	0	0%	52%	0%

Winter

	Fahrrad	zu Fuß	Tretroller/ Scooter	Bus/Bahn	Motorrad	Auto	Spezial- verkehr
Anzahl	2	3	0	1	0	18	0
in Prozent	8%	13%	0%	0	0%	75%	0%

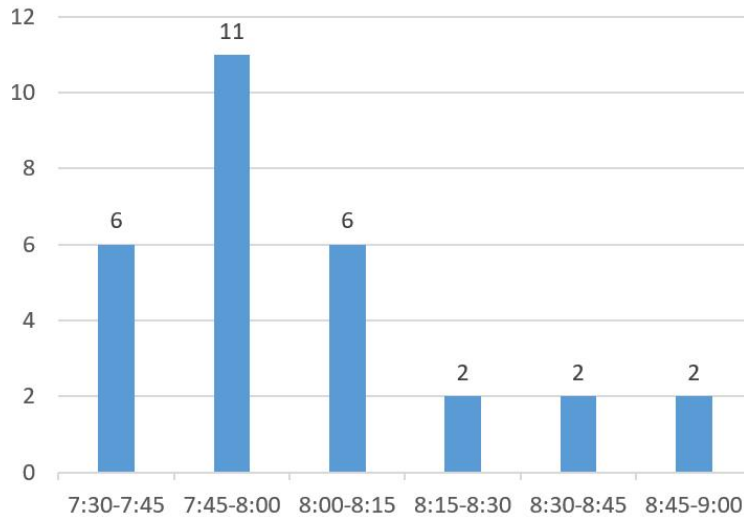
VERKEHRSMITTELWAHLVERHALTEN SCHWALMTAL INTEGRATIVE BEWEGUNGS-KITA HOFERLAND



Angaben in Prozent (immer/fast immer oder meistens)

Hoferland

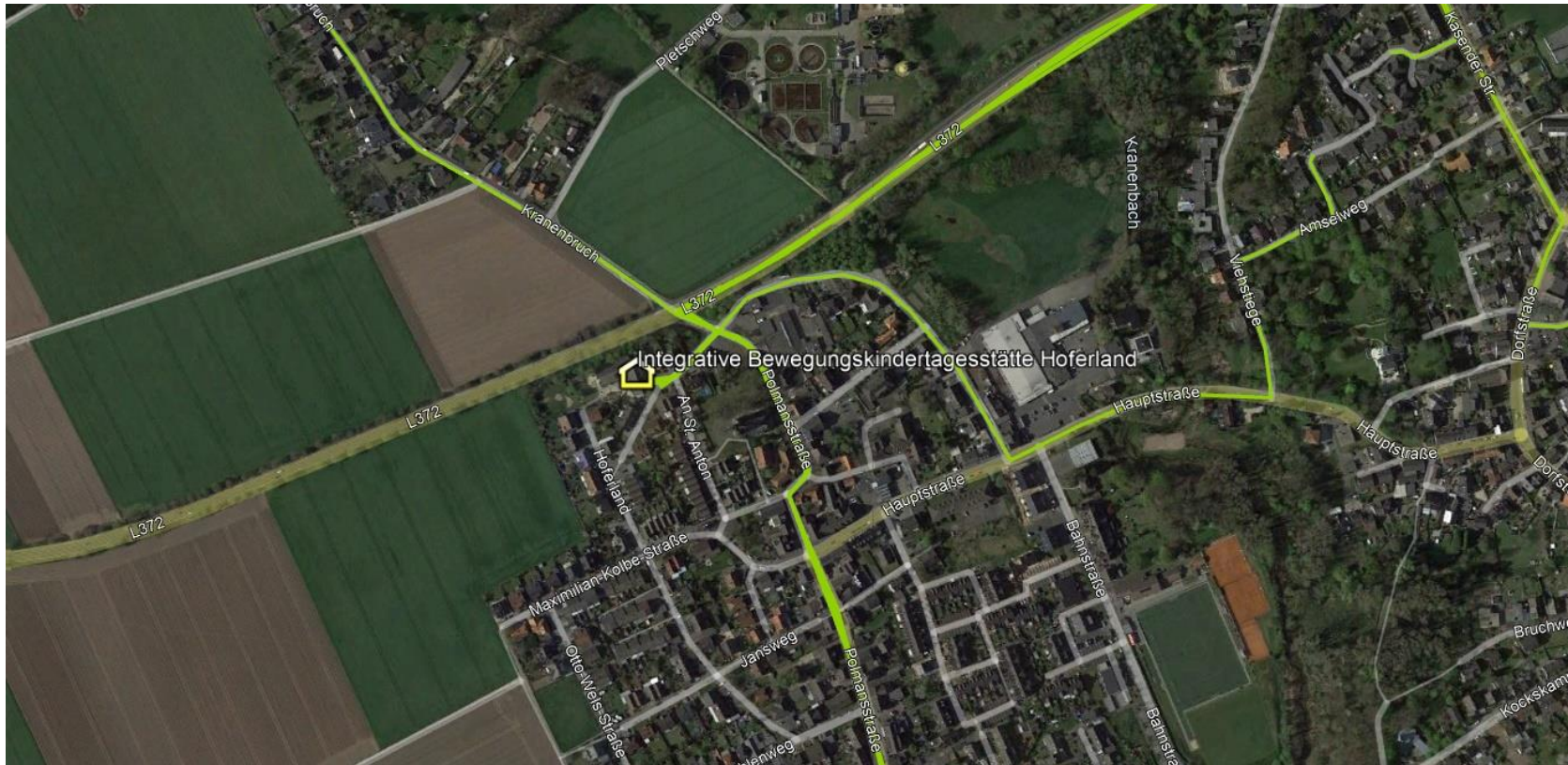
Elterntaxi



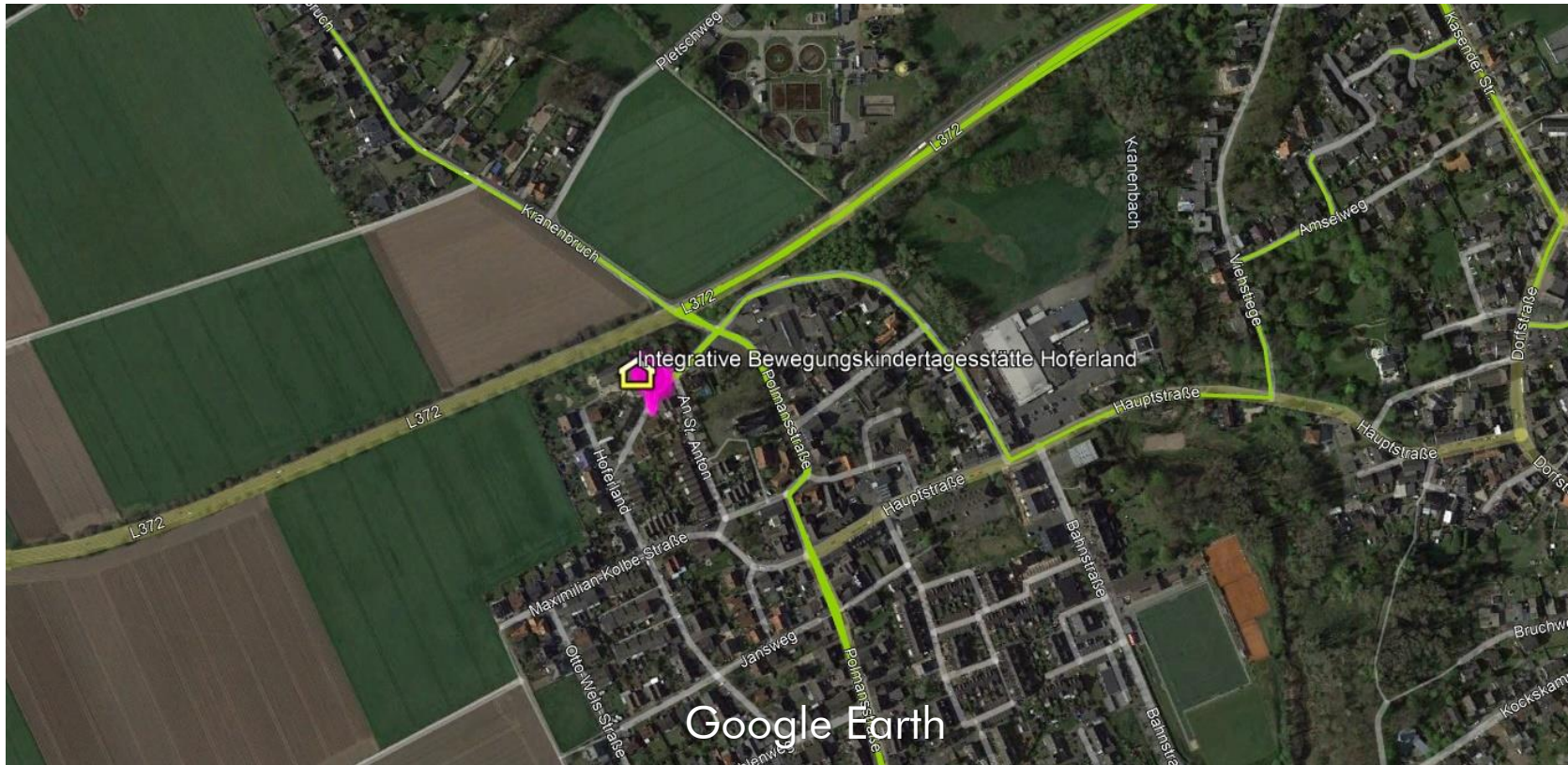
AUTO-HAUPTROUTEN SCHWALMTAL INTEGRATIVE BEWEGUNGS-KITA HOFERLAND



AUTO-HAUPTROUTEN SCHWALMTAL INTEGRATIVE BEWEGUNGS-KITA HOFERLAND



AUTO-AUSSTIEGSSTELLEN SCHWALMTAL INTEGRATIVE BEWEGUNGS-KITA HOFERLAND



RAD-HAUPTROUTEN SCHWALMTAL INTEGRATIVE BEWEGUNGS-KITA HOFERLAND



RAD-HAUPTROUTEN SCHWALMTAL INTEGRATIVE BEWEGUNGS-KITA HOFERLAND



FUßWEG-HAUPTROUTEN SCHWALMTAL INTEGRATIVE BEWEGUNGS-KITA HOFERLAND



FUßWEG-HAUPTROUTEN SCHWALMTAL INTEGRATIVE BEWEGUNGS-KITA HOFERLAND



Hinweise / Problemstellen pro Befragte

Gesamt

n = 14 Hinweise von 22 Befragten

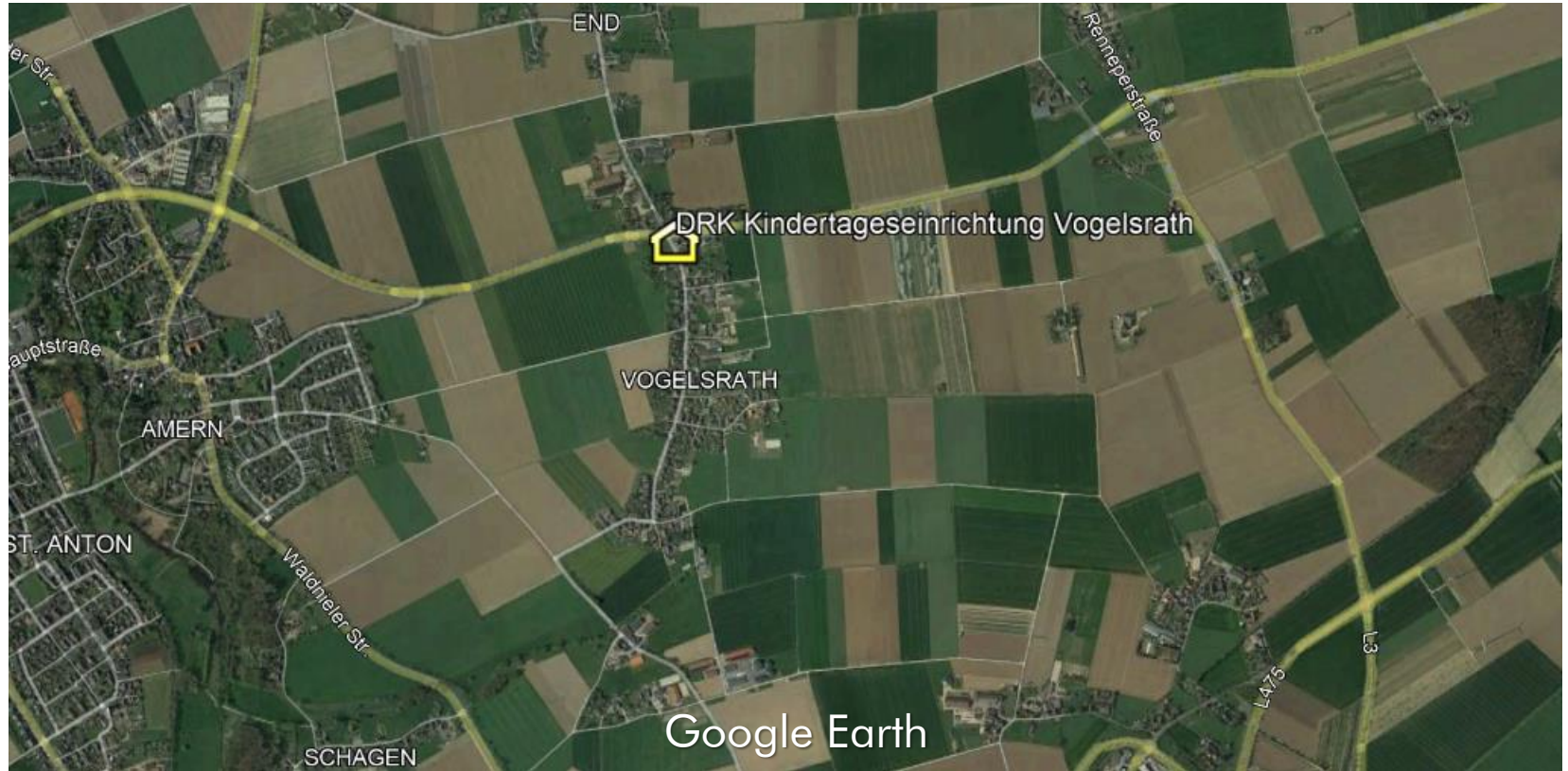
Ø 0,64 Hinweise je Befragte

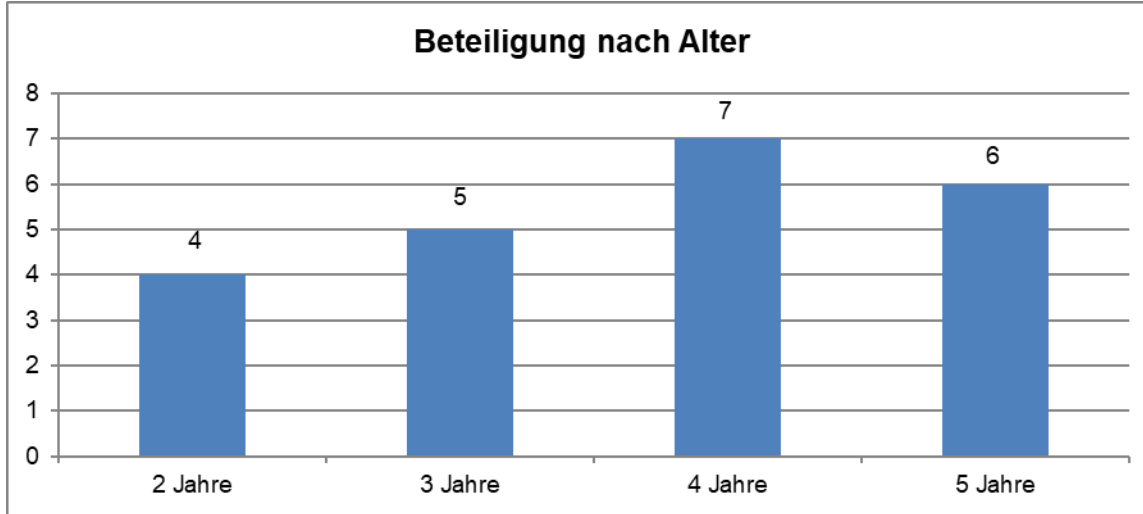


Diese Hinweisquote ist
quantitativ im Vergleich
zu anderen Kommunen
leicht unterdurchschnittlich



DRK KITA VOGELSRATH (SCHWALMTAL)





Alter des Kindes		
	Anzahl	Prozent
2 Jahre	4	18%
3 Jahre	5	23%
4 Jahre	7	32%
5 Jahre	6	27%
Gesamt	22	100%

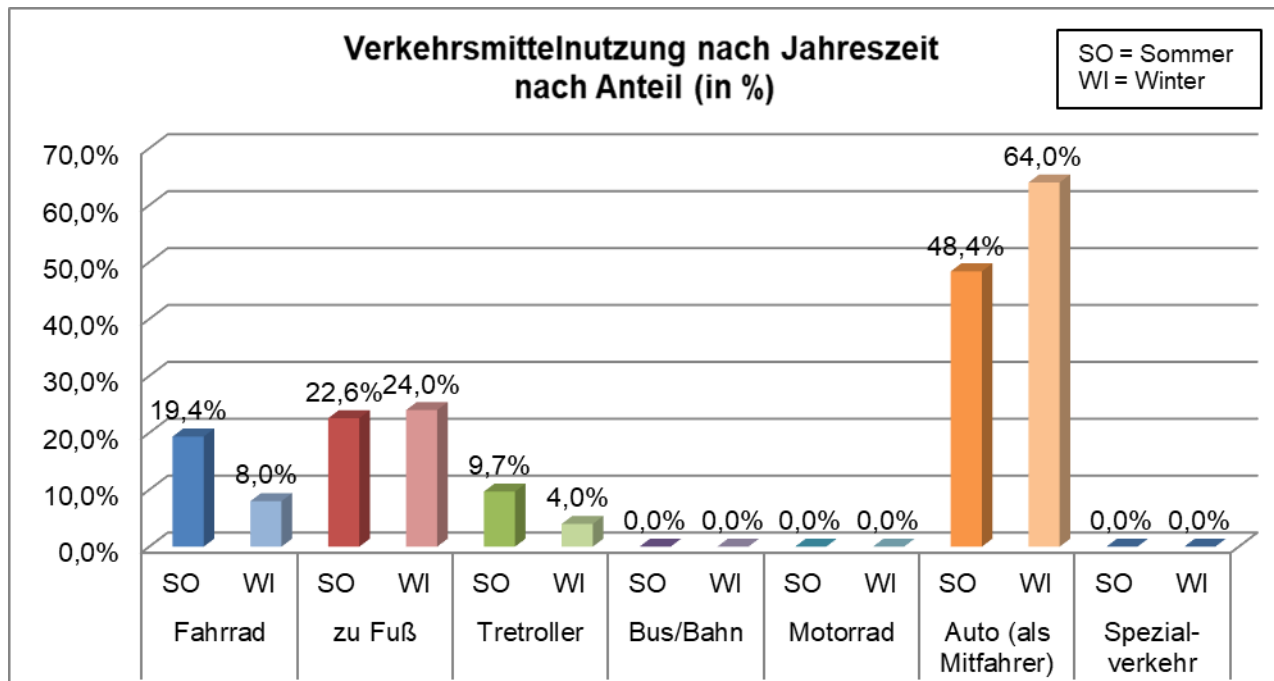
Die Beteiligung an der Befragung ist mit 55% gut
(22 Antworten von 40 Eltern)

Sommer

	Fahrrad	zu Fuß	Tretroller/ Scooter	Bus/Bahn	Motorrad	Auto	Spezial- verkehr
Anzahl	6	7	3	0	0	15	0
in Prozent	19%	23%	10%	0	0%	48%	0%

Winter

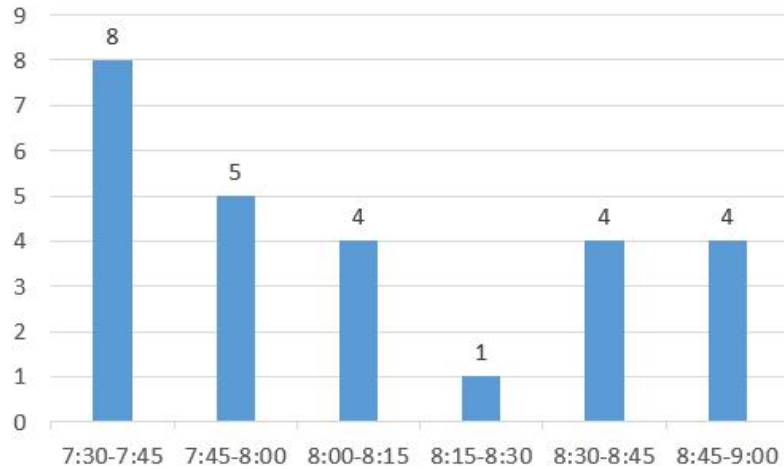
	Fahrrad	zu Fuß	Tretroller/ Scooter	Bus/Bahn	Motorrad	Auto	Spezial- verkehr
Anzahl	2	6	1	0	0	16	0
in Prozent	8%	24%	4%	0	0%	64%	0%



Angaben in Prozent (immer/fast immer oder meistens)

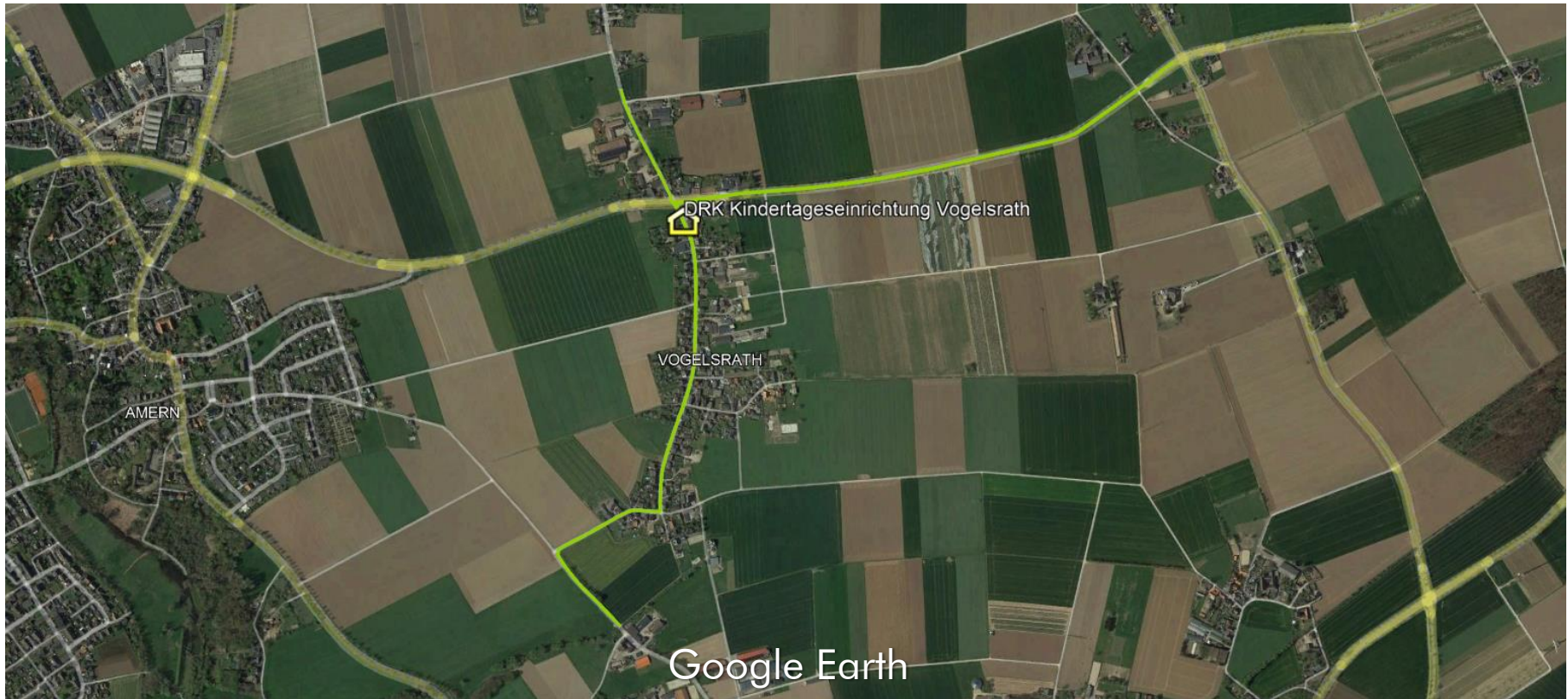
Vogelsrath

Elterntaxi

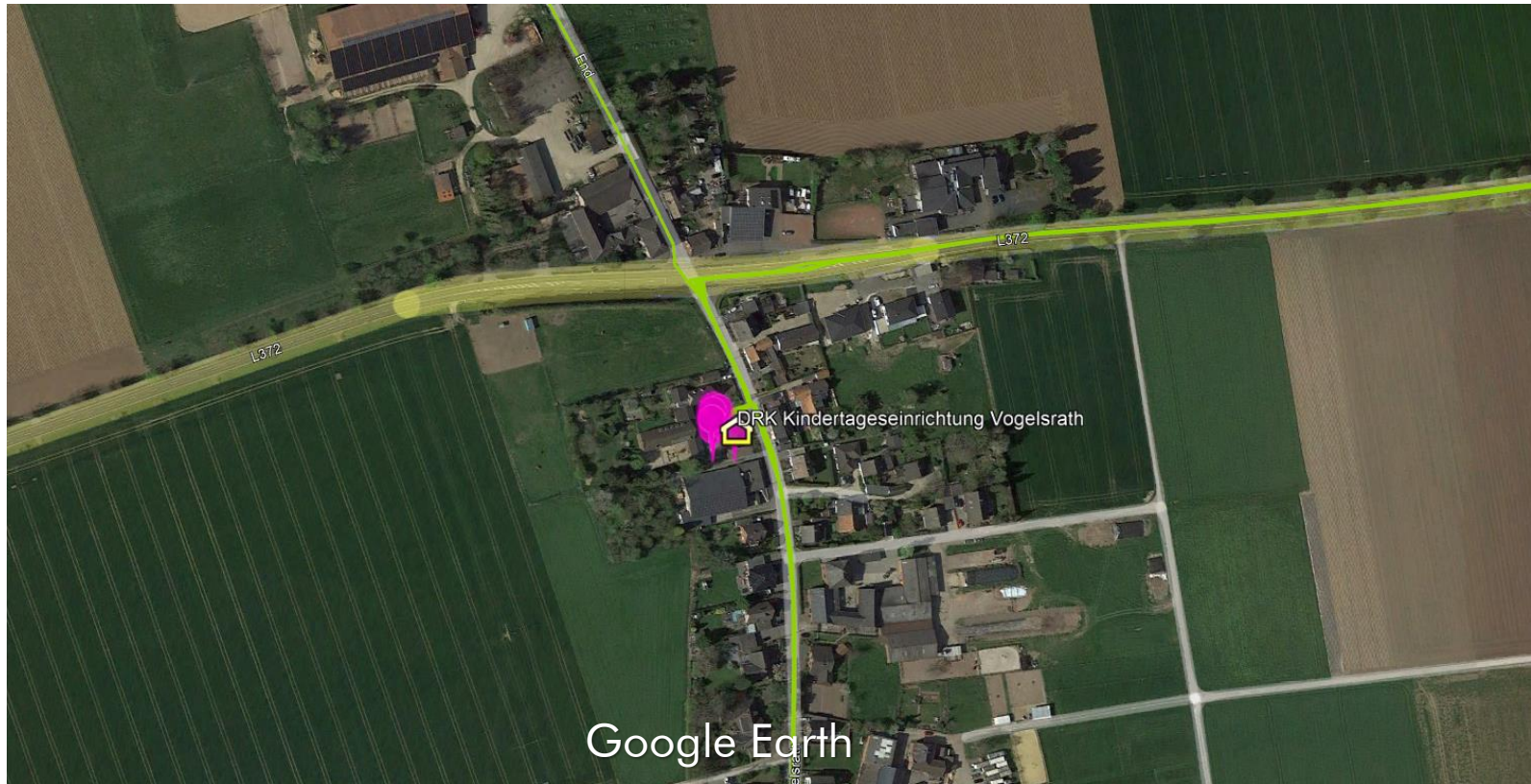


Unfall zum Arzt gegangen		
	Anzahl	Prozent
ja	0	0%
nein	22	100%
Gesamt	22	100%

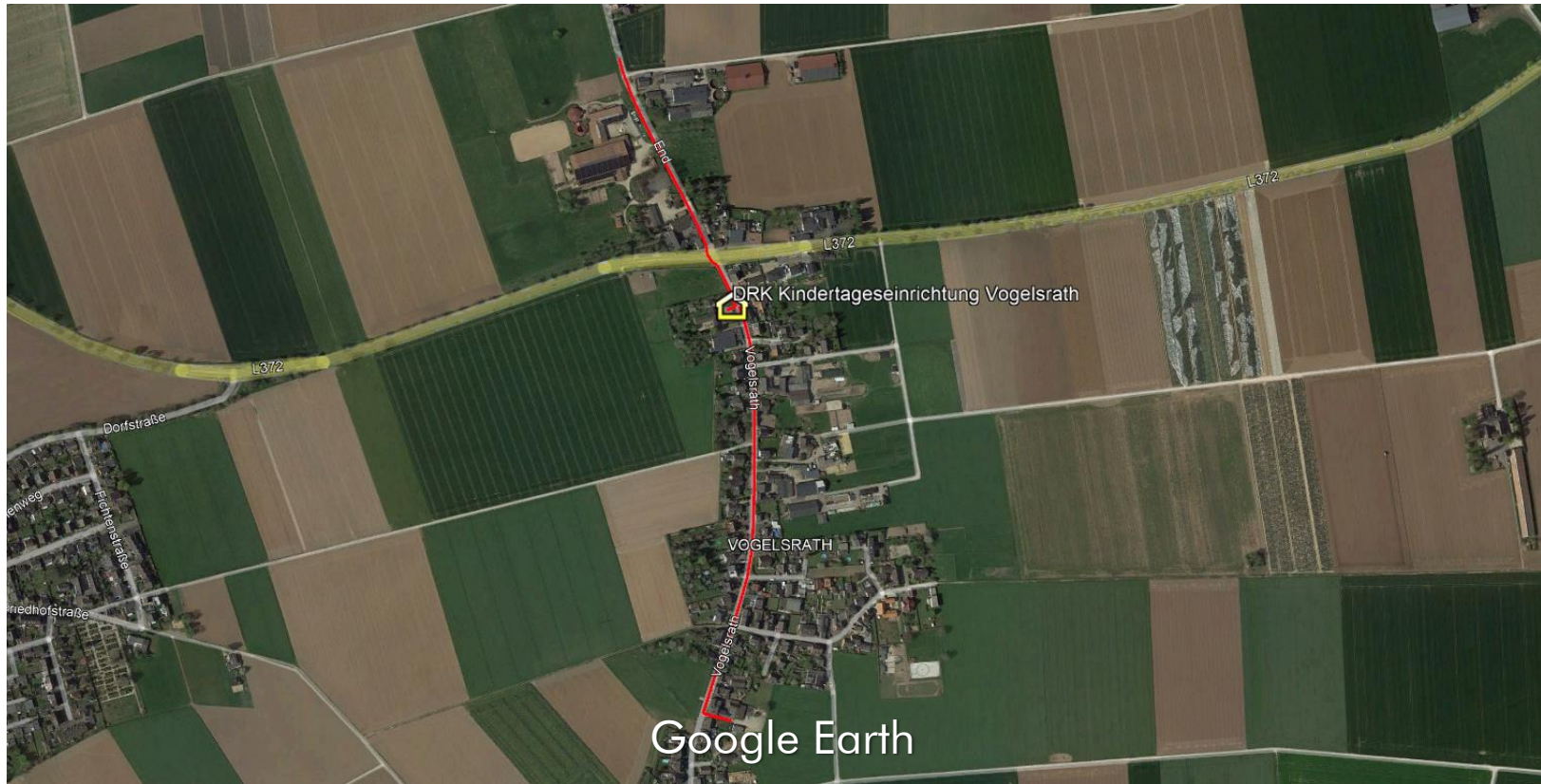
AUTO-HAUPTROUTEN SCHWALMTAL DRK KITA VOGELSRATH



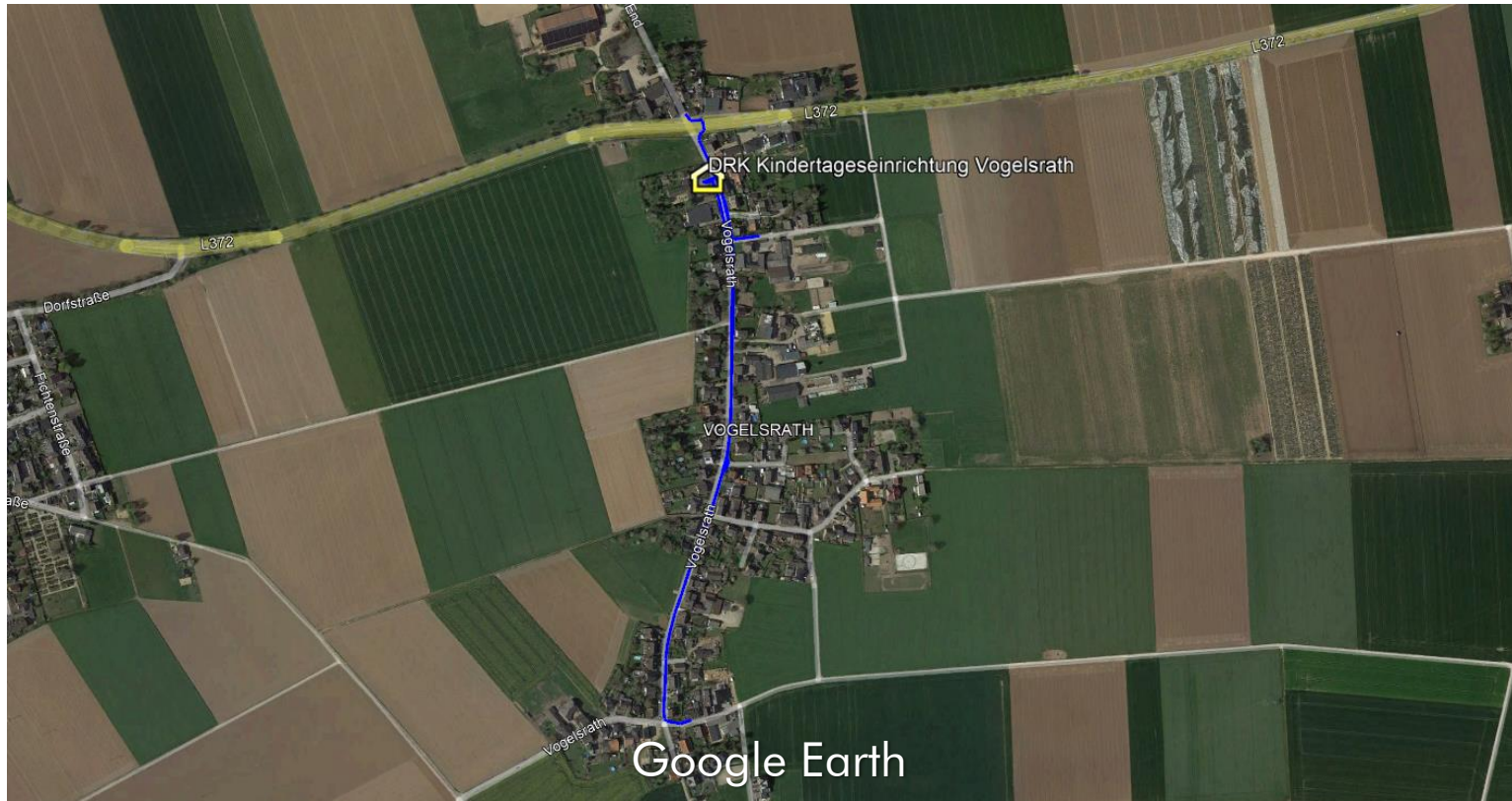
AUTO-AUSSTIEGSSTELLEN SCHWALMTAL DRK KITA VOGELSRATH



RAD-HAUPTROUTEN SCHWALMTAL DRK KITA VOGELSRATH



FUßWEG-HAUPTROUTEN SCHWALMTAL DRK KITA VOGELSRATH



Hinweise / Problemstellen pro Befragte

Gesamt

n = 24 Hinweise von 22 Befragten

Ø 1,09 Hinweise je Befragte

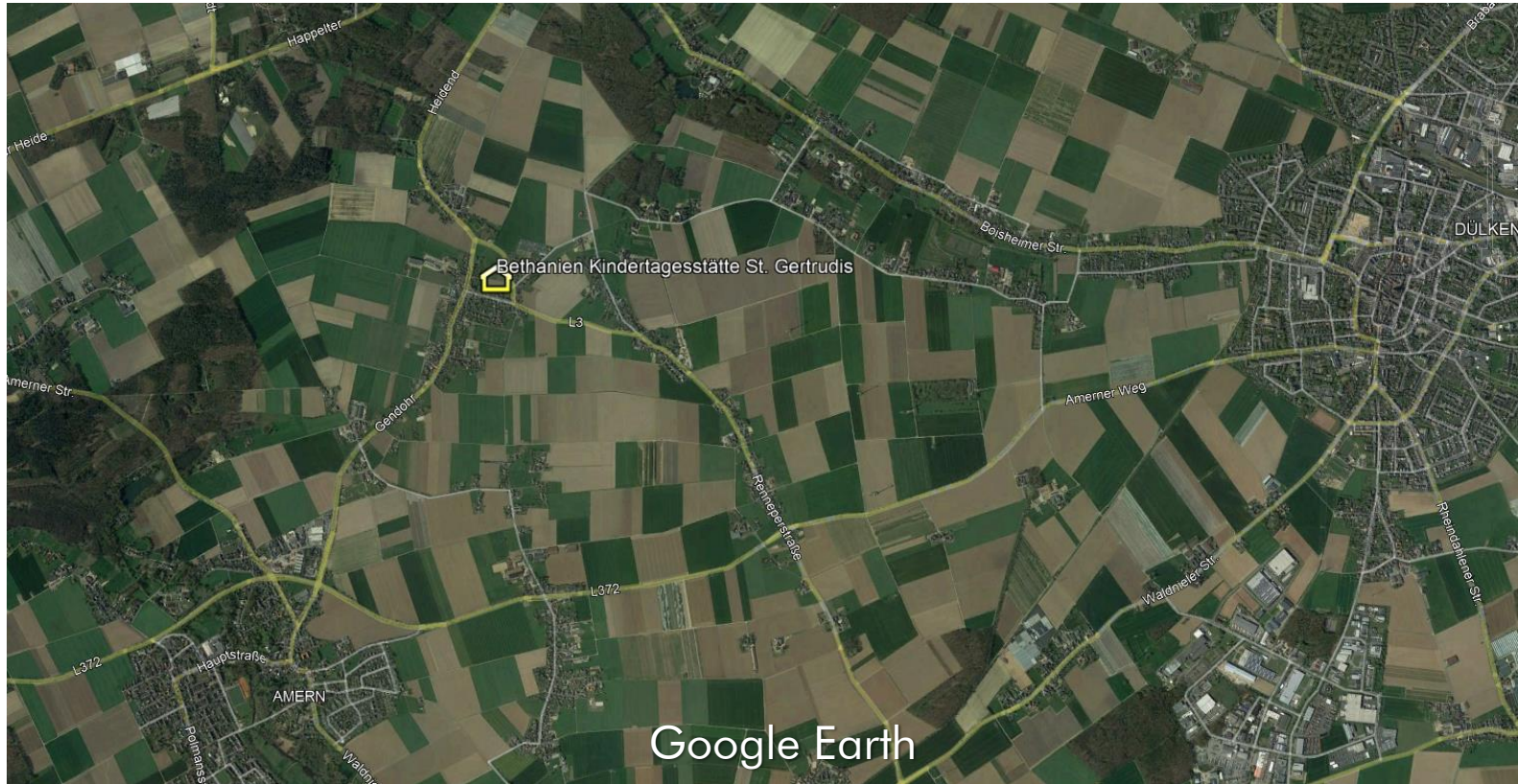


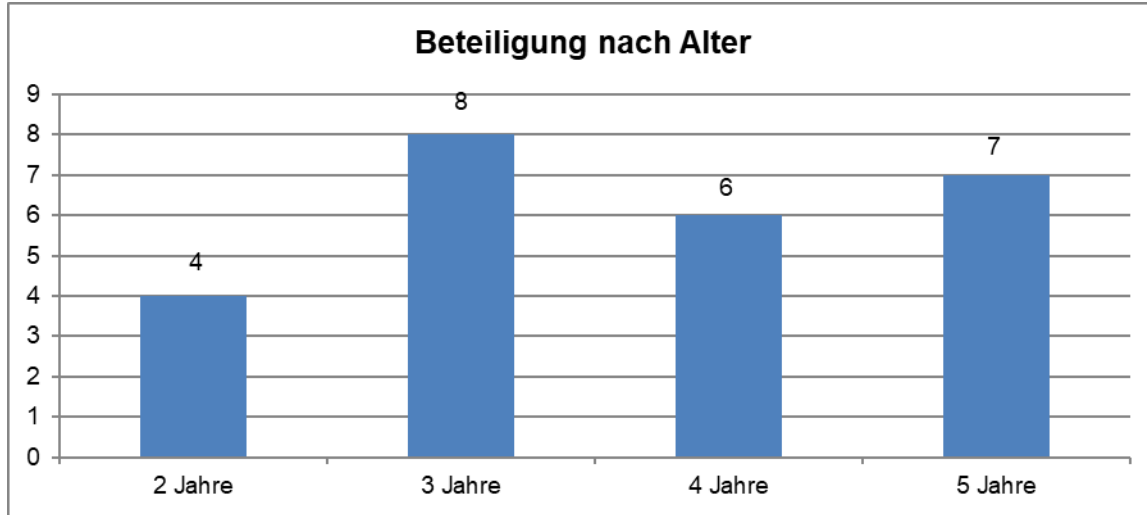
**Diese Hinweisquote ist
quantitativ im Vergleich
zu anderen Kommunen
durchschnittlich**

HINWEISE SCHWALMTAL DRK KITA VOGELSRATH



BETHANIEN KINDERTAGESSTÄTTE ST. GERTRUDIS (SCHWALMTAL)





Alter des Kindes		
	Anzahl	Prozent
2 Jahre	4	16%
3 Jahre	8	32%
4 Jahre	6	24%
5 Jahre	7	28%
Gesamt	25	100%

Die Beteiligung an der Befragung ist mit 45% gut
(25 Antworten von 56 Eltern)

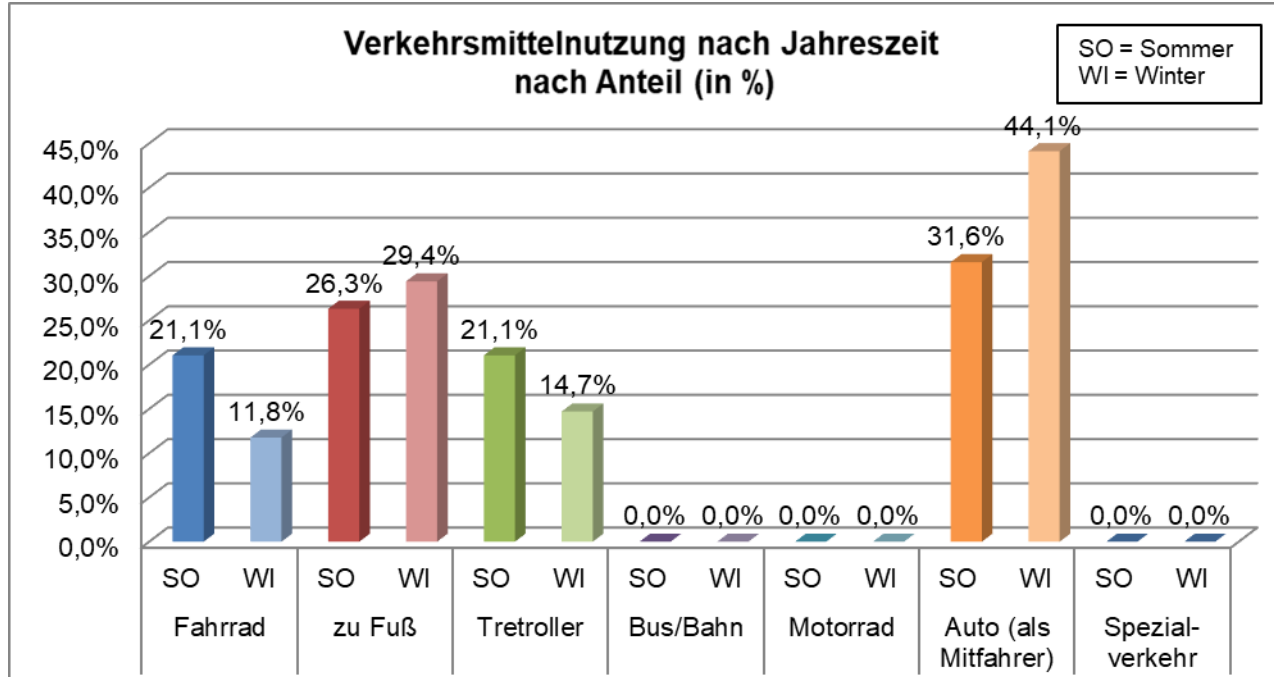
Sommer

	Fahrrad	zu Fuß	Tretroller/ Scooter	Bus/Bahn	Motorrad	Auto	Spezial- verkehr
Anzahl	8	10	8	0	0	12	0
in Prozent	21%	26%	21%	0	0%	32%	0%

Winter

	Fahrrad	zu Fuß	Tretroller/ Scooter	Bus/Bahn	Motorrad	Auto	Spezial- verkehr
Anzahl	4	10	5	0	0	15	0
in Prozent	12%	29%	15%	0	0%	44%	0%

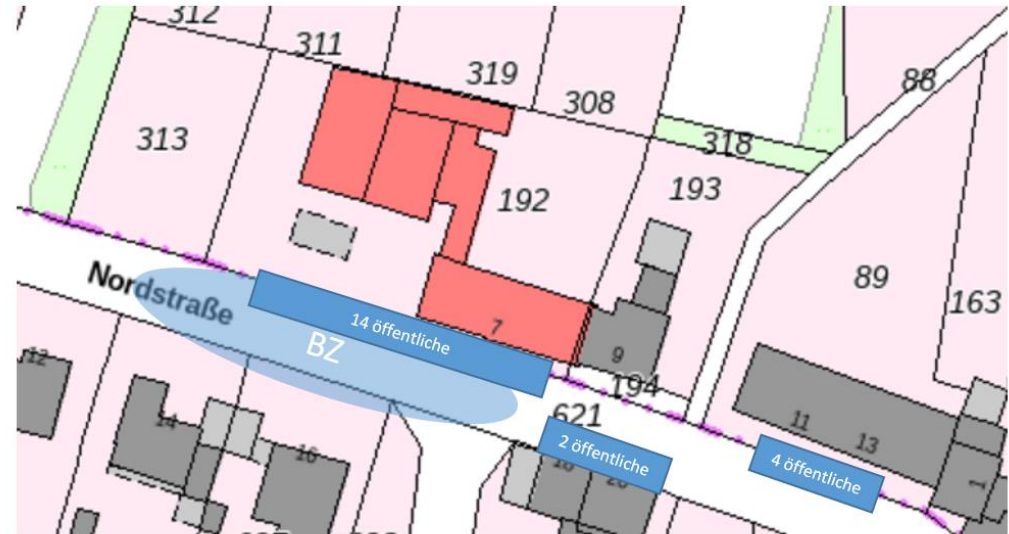
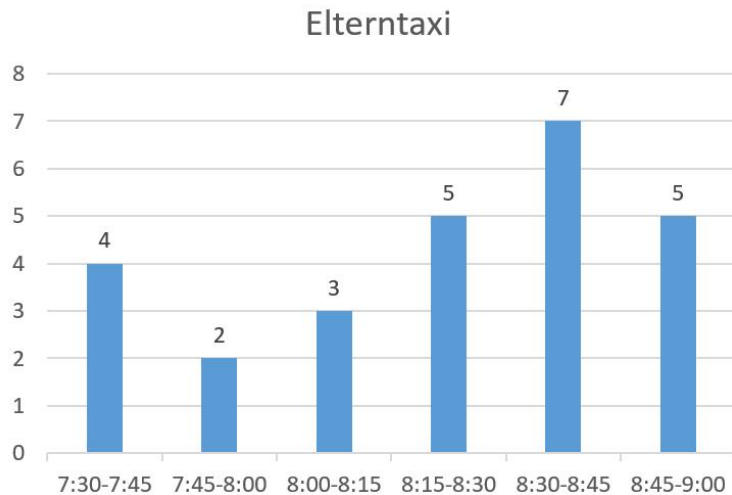
VERKEHRSMITTELWAHLVERHALTEN SCHWALMTAL BETHANIEN KITA ST. GERTRUDIS



Angaben in Prozent (immer/fast immer oder meistens)

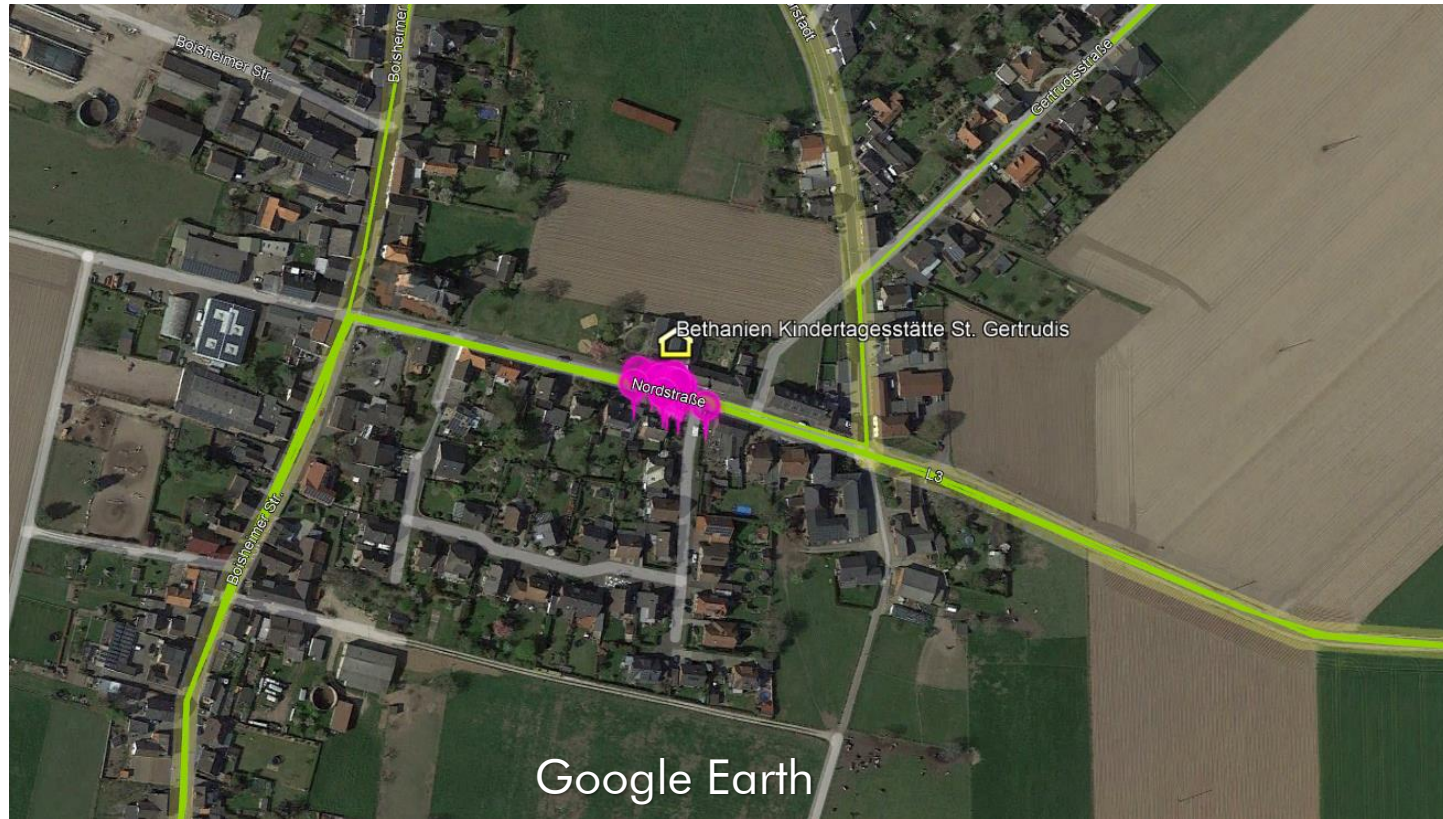
HOL- UND BRINGVERKEHR SCHWALMTAL BETHANIEN KITA ST. GERTRUDIS

Nordstraße



Unfall zum Arzt gegangen		
	Anzahl	Prozent
ja	0	0%
nein	25	100%
Gesamt	25	100%

AUTO-AUSSTIEGSSTELLEN SCHWALMTAL BETHANIE KITA ST. GERTRUDIS



RAD-HAUPTROUTEN SCHWALMTAL BETHANIEN KITA ST. GERTRUDIS



FUßWEG-HAUPTROUTEN SCHWALMTAL BETHANIEN KITA ST. GERTRUDIS



Hinweise / Problemstellen pro Befragte

Gesamt

n = 18 Hinweise von 25 Befragten

Ø 0,72 Hinweise je Befragte



Diese Hinweisquote ist
quantitativ im Vergleich
zu anderen Kommunen
durchschnittlich

HINWEISE SCHWALMTAL BETHANIE KITA ST. GERTRUDIS

