

**Bebauungsplan Am-36 "Erweiterung Kranenbachcenter"
Gemarkung Amern, Flur 2 + 22, div. Flurstücke**

**Orientierende Bodenuntersuchung
im Bereich eines geplanten Verbrauchermarktes**

Anlage 5

Laborblätter der chemischen Grundwasseruntersuchungen



Gebäudeschadstoffkataster



Alllastenbewertung und
-sanierung



Hydro- / Geologie



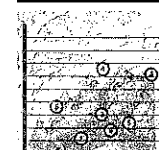
Baugrund



Regenwasserbewirtschaftung
Wassermanagement



Dezentrale Wasserversorgung
und Abwasserbehandlung

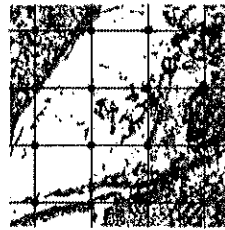


Forschung und
Entwicklung

GEO
Geologische **TERRA**
Beratungsgesellschaft mbH

GEOTAIX UMWELTECHNOLOGIE GMBH
SCHUMANSTR. 29
52146 WÜRSELEN
TEL.: 02405/4685-0
FAX: 02405/4685-10

GEOTAIX



UMWELTECHNOLOGIE GMBH

Chemische Untersuchung von Wasserproben

Auftraggeber: Geo Terra GmbH, Aachen
Auftragsnummer: 1903388
Projekt: BV "B-Plan Am/36 Erweiterung Kranenbachcenter, Schwalmtal-Amern" 10.000 / 190102
Probeneingang: 22.03.2019
Probenahme: Anlieferung

Untersuchungsparameter: **BTEX Aromate und LHKW**
Analyseverfahren: DIN 38407-F 9; DIN EN ISO 10301

Untersuchungsergebnisse:

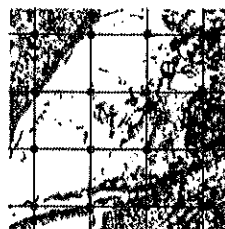
[µg/L]	
Labornummer	1903388-001
Probenbez.	GW 1 (RKS 2)
LHKW	
Dichlormethan	< 2
Trichlormethan	< 0,5
1.1.1-Trichlorethan	< 0,5
Tetrachlormethan	< 0,5
Trichlorethen	< 0,5
Tetrachlorethen	< 0,5
cis-Dichlorethen	< 2
Summe:	< 3,25
BTEX	
Benzol	< 1
Toluol	< 1
Ethylbenzol	< 1
m-/p-Xylol	< 1
o-Xylol	< 1
Summe:	< 2,5

Würselen, den 27.03.2019


Rüdiger Heimbüchel
stv. Laborleiter

GEOTAIX UMWELTECHNOLOGIE GMBH
SCHUMANSTR. 29
52146 WÜRSELEN
TEL.: 02405/4685-0
FAX: 02405/4685-10

GEOTAIX



UMWELTECHNOLOGIE GMBH

Chemische Untersuchung von Wasserproben

Auftraggeber: Geo Terra GmbH, Aachen
Unsere Auftragsnummer: 1903388
Projekt: BV "B-Plan Am/36 Erweiterung Kranenbachcenter, Schwalmtal-
Ammern" 10.000 / 190102
Probeneingang: 22.03.2019
Probenahme: Anlieferung

Untersuchungsergebnisse:

Labornummer		1903388-001	
Probenbezeichnung		GW 1 (RKS 2)	
Kohlenwasserstoffe/GC	DIN EN ISO 9377-2	< 0,1	mg/L

Würselen, den 27.03.2019


Rüdiger Heimbüchel
stv. Laborleiter