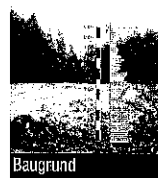


**Bebauungsplan Am-36 "Erweiterung Kranenbachcenter"
Gemarkung Amern, Flur 2 + 22, div. Flurstücke**

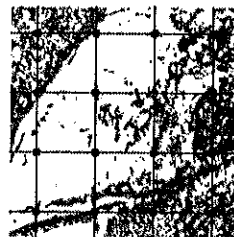
**Orientierende Bodenuntersuchung
im Bereich eines geplanten Verbrauchermarktes**

Anlage 4

Laborblätter der chemischen Bodenluftuntersuchungen



GEO
Geologische **TERRA**
Beratungsgesellschaft mbH



Chemische Untersuchung von Luftproben

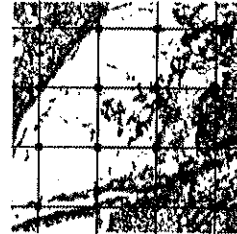
Auftraggeber: Geo Terra GmbH, Aachen
Auftragsnummer: 1903385
Projekt: BV "B-Plan Am/36 Erweiterung Kranenbachcenter, Schwalmtal-Amern" 10.000 / 190102
Probeneingang: 22.03.2019
Probenahme: Anlieferung
Untersuchungsparameter: **Leichtflüchtige halogenierte Kohlenwasserstoffe und BTEX-Aromaten**
Analyseverfahren: VDI-Richtlinie 3865, Probenahme mit Anreicherung an Aktivkohle GC/ECD, GC/FID

Untersuchungsergebnisse:

[mg/m ³]	
Labornummer	1903385-001
Probenbezeichnung	BL 1
Sammelvolumen [L]	10
Dichlormethan	<0,4
Trichlormethan	<0,02
1.1.1-Trichlorethan	<0,02
Tetrachlormethan	<0,02
Trichlorethen	<0,02
Tetrachlorethen	<0,02
cis-Dichlorethylen	<0,2
SUMME LHKW:	
Benzol	<0,2
Toluol	<0,2
Ethylbenzol	<0,2
m-/p-Xylol	<0,2
o-Xylol	<0,2
SUMME BTEX:	

Würselen, den 28.03.2019


Dr. B. Beissmann
Laborleiter



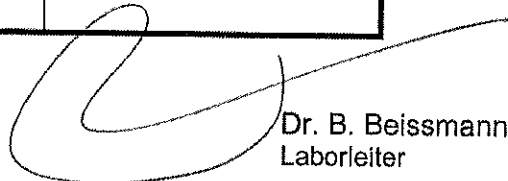
Chemische Untersuchung von Luftproben

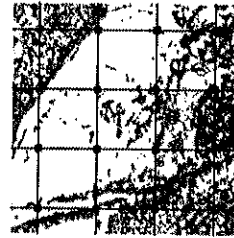
Auftraggeber: Geo Terra GmbH, Aachen
Auftragsnummer: 1903385
Projekt: BV "B-Plan Am/36 Erweiterung Kranenbachcenter, Schwalmtal-Amern" 10.000 / 190102
Probeneingang: 22.03.2019
Probenahme: Anlieferung
Untersuchungsparameter: **Leichtflüchtige halogenierte Kohlenwasserstoffe und BTEX-Aromaten**
Analyseverfahren: VDI-Richtlinie 3865, Probenahme mit Anreicherung an Aktivkohle GC/ECD, GC/FID

Untersuchungsergebnisse:

[mg/m ³]	
Labornummer	1903385-002
Probenbezeichnung	BL 2
Sammelvolumen [L]	10
Dichlormethan	<0,4
Trichlormethan	<0,02
1.1.1-Trichlorethan	<0,02
Tetrachlormethan	<0,02
Trichlorethen	<0,02
Tetrachlorethen	<0,02
cis-Dichlorethylen	<0,2
SUMME LHKW:	
Benzol	<0,2
Toluol	<0,2
Ethylbenzol	<0,2
m-/p-Xylol	<0,2
o-Xylol	<0,2
SUMME BTEX:	

Würselen, den 28.03.2019


Dr. B. Beissmann
Laborleiter



Chemische Untersuchung von Luftproben

Auftraggeber: Geo Terra GmbH, Aachen
Auftragsnummer: 1903385
Projekt: BV "B-Plan Am/36 Erweiterung Kranenbachcenter, Schwalmtal-Amern" 10.000 / 190102
Probeneingang: 22.03.2019
Probenahme: Anlieferung
Untersuchungsparameter: **Leichtflüchtige halogenierte Kohlenwasserstoffe und BTEX-Aromaten**
Analysenverfahren: VDI-Richtlinie 3865, Probenahme mit Anreicherung an Aktivkohle GC/ECD, GC/FID

Untersuchungsergebnisse:

[mg/m³]	
Labornummer	1903385-003
Probenbezeichnung	BL 3
Sammelvolumen [L]	10
Dichlormethan	<0,4
Trichlormethan	<0,02
1.1.1-Trichlorethan	<0,02
Tetrachlormethan	<0,02
Trichlorethen	<0,02
Tetrachlorethen	<0,02
cis-Dichlorethylen	<0,2
SUMME LHKW:	
Benzol	<0,2
Toluol	<0,2
Ethylbenzol	<0,2
m-/p-Xylol	<0,2
o-Xylol	<0,2
SUMME BTEX:	

Würselen, den 28.03.2019


Dr. B. Beissmann
Laborleiter