

**Bebauungsplan Am-36 "Erweiterung Kranenbachcenter"
Gemarkung Amern, Flur 2 + 22, div. Flurstücke**

**Orientierende Bodenuntersuchung
im Bereich eines geplanten Verbrauchermarktes**

Anlage 3

Laborblätter der chemischen Feststoffuntersuchungen



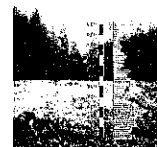
Gebäudeschadstoffkataster



Altlastenbewertung und
-sanierung



Hydro- / Geologie



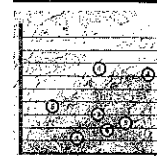
Baugrund



Regenwasserbewirtschaftung
Wassermanagement

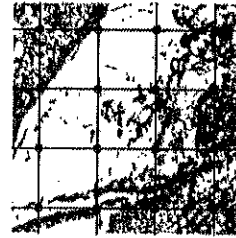


Dezentrale Wasserversorgung
und Abwasserbehandlung



Forschung und
Entwicklung

GEO
TERRA
Geologische
Beratungsgesellschaft mbH



Chemische Untersuchung von Feststoffproben

Auftraggeber: Geo Terra GmbH, Aachen
Unsere Auftragsnummer: 1903384
Projekt: BV "B-Plan Am/36 Erweiterung Kranenbachcenter, Schwalmtal-Amern" 10.000 / 190102
Probeneingang: 22.03.2019
Probenahme: Anlieferung

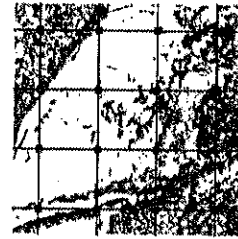
Untersuchungsparameter: **BTEX-Aromaten im Feststoff**
Analyseverfahren: ISO/DIS 22155

Untersuchungsergebnisse:

BTEX	
[mg/kg TS]	
Labornummer	1903384-001
Probenbezeichnung	1/1
Benzol	< 0,06
Toluol	< 0,06
Ethylbenzol	< 0,06
m-/p-Xylol	< 0,06
o-Xylol	< 0,06
Summe BTEX	< 0,15

Würselen, den 29.03.2019


Dr. B. Beissmann
Laborleiter



Chemische Untersuchung von Feststoffproben

Auftraggeber: Geo Terra GmbH, Aachen
Unsere Auftragsnummer: 1903384
Projekt: BV "B-Plan Am/36 Erweiterung Kranenbachcenter, Schwalmtal-Amern" 10.000 / 190102
Probeneingang: 22.03.2019
Probenahme: Anlieferung

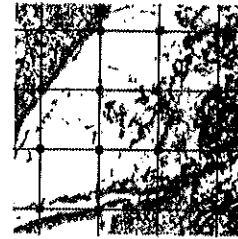
Untersuchungsparameter: **BTEX-Aromaten im Feststoff**
Analyseverfahren: ISO/DIS 22155

Untersuchungsergebnisse:

BTEX [mg/kg TS]	
Labornummer	1903384-002
Probenbezeichnung	2/1
Benzol	< 0,07
Toluol	< 0,07
Ethylbenzol	< 0,07
m-/p-Xylol	< 0,07
o-Xylol	< 0,07
Summe BTEX	< 0,175

Würselen, den 29.03.2019


Dr. B. Belssmann
Laborleiter



Chemische Untersuchung von Feststoffproben

Auftraggeber: Geo Terra GmbH, Aachen
Unsere Auftragsnummer: 1903384
Projekt: BV "B-Plan Am/36 Erweiterung Kranenbachcenter, Schwalmtal-
Amern" 10.000 / 190102
Probeneingang: 22.03.2019
Probenahme: Anlieferung

Untersuchungsparameter: **BTEX-Aromaten im Feststoff**
Analyseverfahren: ISO/DIS 22155

Untersuchungsergebnisse:

BTEX [mg/kg TS]	
Labornummer	1903384-003
Probenbezeichnung	2/2
Benzol	< 0,07
Toluol	< 0,07
Ethylbenzol	< 0,07
m-/p-Xylol	< 0,07
o-Xylol	< 0,07
Summe BTEX	< 0,175

Würselen, den 29.03.2019


Dr. B. Beissmann
Laborleiter



Chemische Untersuchung von Feststoffproben

Auftraggeber: Geo Terra GmbH, Aachen
Unsere Auftragsnummer: 1903384
Projekt: BV "B-Plan Am/36 Erweiterung Kranenbachcenter, Schwalmtal-
Amen" 10.000 / 190102
Probeneingang: 22.03.2019
Probenahme: Anlieferung

Untersuchungsparameter: **BTEX-Aromaten im Feststoff**
Analysenverfahren: ISO/DIS 22155

Untersuchungsergebnisse:

BTEX	
[mg/kg TS]	
Labornummer	1903384-004
Probenbezeichnung	3/2
Benzol	< 0,07
Toluol	< 0,07
Ethylbenzol	< 0,07
m-/p-Xylol	< 0,07
o-Xylol	< 0,07
Summe BTEX	< 0,175

Würselen, den 29.03.2019


Dr. B. Beissmann
Laborleiter



Chemische Untersuchung von Feststoffproben

Auftraggeber: Geo Terra GmbH, Aachen
Unsere Auftragsnummer: 1903384
Projekt: BV "B-Plan Am/36 Erweiterung Kranenbachcenter, Schwalmtal-Amern" 10.000 / 190102
Probeneingang: 22.03.2019
Probenahme: Anlieferung

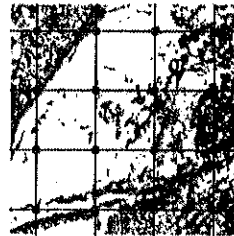
Untersuchungsparameter: **BTEX-Aromaten im Feststoff**
Analyseverfahren: ISO/DIS 22155

Untersuchungsergebnisse:

BTEX [mg/kg TS]	
Labornummer	1903384-005
Probenbezeichnung	4/1
Benzol	< 0,06
Toluol	< 0,06
Ethylbenzol	< 0,06
m-/p-Xylol	< 0,06
o-Xylol	< 0,06
Summe BTEX	< 0,15

Würselen, den 29.03.2019


Dr. B. Beissmann
Laborleiter



Chemische Untersuchung von Feststoffproben

Auftraggeber: Geo Terra GmbH, Aachen
Unsere Auftragsnummer: 1903384
Projekt: BV "B-Plan Am/36 Erweiterung Kranenbachcenter, Schwalmtal-Amern" 10.000 / 190102
Probeneingang: 22.03.2019
Probenahme: Anlieferung

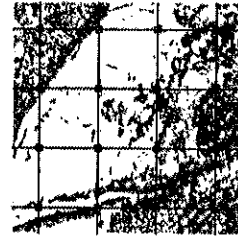
Untersuchungsparameter: **BTEX-Aromaten im Feststoff**
Analysenverfahren: ISO/DIS 22155

Untersuchungsergebnisse:

BTEX [mg/kg TS]	
Labornummer	1903384-006
Probenbezeichnung	5/2
Benzol	< 0,07
Toluol	< 0,07
Ethylbenzol	< 0,07
m-/p-Xylol	< 0,07
o-Xylol	< 0,07
Summe BTEX	< 0,175

Würselen, den 29.03.2019


Dr. B. Beissmann
Laborleiter



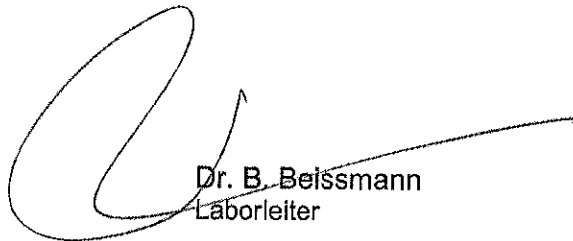
Chemische Untersuchung von Feststoffproben

Auftraggeber: Geo Terra GmbH, Aachen
Unsere Auftragsnummer: 1903384
Projekt: BV "B-Plan Am/36 Erweiterung Kranenbachcenter, Schwalmtal-
Amern" 10.000 / 190102
Probeneingang: 22.03.2019
Probenahme: Anlieferung

Untersuchungsergebnisse:

Labornummer		1903384-001	
Probenbezeichnung		1/1	
KW/GC (C ₁₀ -C ₄₀)	DIN EN 14039 (LAGA KW/04)	< 100	mg/kg TS
KW/GC (C ₁₀ -C ₂₂)	DIN EN 14039 (LAGA KW/04)	< 100	mg/kg TS

Würselen, den 29.03.2019


Dr. B. Beißmann
Laborleiter



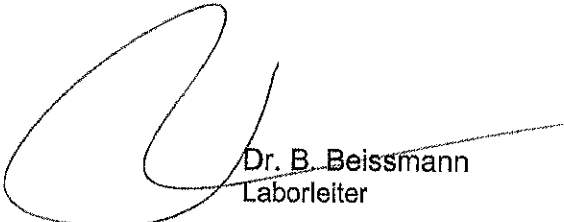
Chemische Untersuchung von Feststoffproben

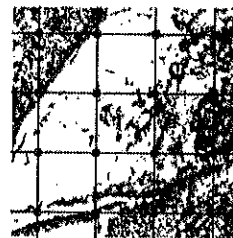
Auftraggeber: Geo Terra GmbH, Aachen
Unsere Auftragsnummer: 1903384
Projekt: BV "B-Plan Am/36 Erweiterung Kranenbachcenter, Schwalmtal-
Amern" 10.000 / 190102
Probeneingang: 22.03.2019
Probenahme: Anlieferung

Untersuchungsergebnisse:

Labornummer		1903384-002	
Probenbezeichnung		2/1	
KW/GC (C ₁₀ -C ₄₀)	DIN EN 14039 (LAGA KW/04)	174	mg/kg TS
KW/GC (C ₁₀ -C ₂₂)	DIN EN 14039 (LAGA KW/04)	< 100	mg/kg TS

Würselen, den 29.03.2019


Dr. B. Beissmann
Laborleiter



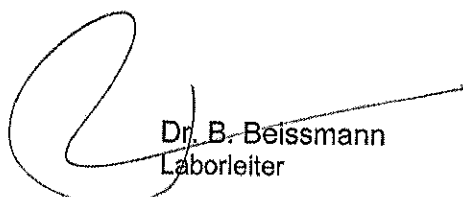
Chemische Untersuchung von Feststoffproben

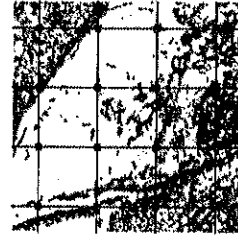
Auftraggeber: Geo Terra GmbH, Aachen
Unsere Auftragsnummer: 1903384
Projekt: BV "B-Plan Am/36 Erweiterung Kranenbachcenter, Schwalmtal-
Amern" 10.000 / 190102
Probeneingang: 22.03.2019
Probenahme: Anlieferung

Untersuchungsergebnisse:

Labornummer		1903384-003	
Probenbezeichnung		2/2	
KW/GC (C ₁₀ -C ₄₀)	DIN EN 14039 (LAGA KW/04)	< 100	mg/kg TS
KW/GC (C ₁₀ -C ₂₂)	DIN EN 14039 (LAGA KW/04)	< 100	mg/kg TS

Würselen, den 29.03.2019


Dr. B. Beissmann
Laborleiter



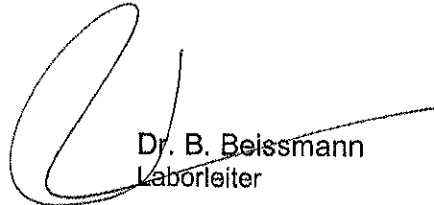
Chemische Untersuchung von Feststoffproben

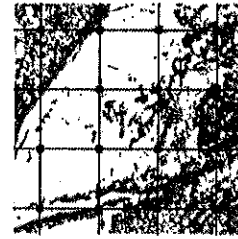
Auftraggeber: Geo Terra GmbH, Aachen
Unsere Auftragsnummer: 1903384
Projekt: BV "B-Plan Am/36 Erweiterung Kranenbachcenter, Schwalmtal-
Amen" 10.000 / 190102
Probeneingang: 22.03.2019
Probenahme: Anlieferung

Untersuchungsergebnisse:

Labornummer		1903384-004	
Probenbezeichnung		3/2	
KW/GC (C ₁₀ -C ₄₀)	DIN EN 14039 (LAGA KW/04)	< 100	mg/kg TS
KW/GC (C ₁₀ -C ₂₂)	DIN EN 14039 (LAGA KW/04)	< 100	mg/kg TS

Würselen, den 29.03.2019


Dr. B. Beissmann
Laborleiter



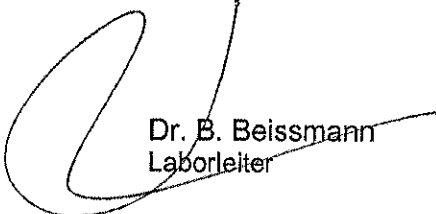
Chemische Untersuchung von Feststoffproben

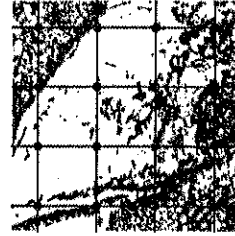
Auftraggeber: Geo Terra GmbH, Aachen
Unsere Auftragsnummer: 1903384
Projekt: BV "B-Plan Am/36 Erweiterung Kranenbachcenter, Schwalmtal-Amern" 10.000 / 190102
Probeneingang: 22.03.2019
Probenahme: Anlieferung

Untersuchungsergebnisse:

Labornummer		1903384-005	
Probenbezeichnung		4/1	
KW/GC (C ₁₀ -C ₄₀)	DIN EN 14039 (LAGA KW/04)	116	mg/kg TS
KW/GC (C ₁₀ -C ₂₂)	DIN EN 14039 (LAGA KW/04)	< 100	mg/kg TS

Würselen, den 29.03.2019


Dr. B. Beissmann
Laborleiter



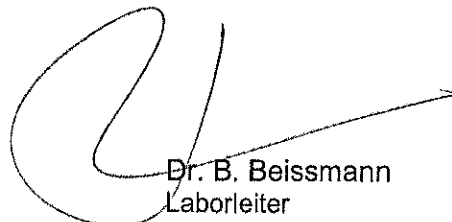
Chemische Untersuchung von Feststoffproben

Auftraggeber: Geo Terra GmbH, Aachen
Unsere Auftragsnummer: 1903384
Projekt: BV "B-Plan Am/36 Erweiterung Kranenbachcenter, Schwalmtal-
Amern" 10.000 / 190102
Probeneingang: 22.03.2019
Probenahme: Anlieferung

Untersuchungsergebnisse:

Labornummer		1903384-006	
Probenbezeichnung		5/2	
KW/GC (C ₁₀ -C ₄₀)	DIN EN 14039 (LAGA KW/04)	< 100	mg/kg TS
KW/GC (C ₁₀ -C ₂₂)	DIN EN 14039 (LAGA KW/04)	< 100	mg/kg TS

Würselen, den 29.03.2019


Dr. B. Beissmann
Laborleiter