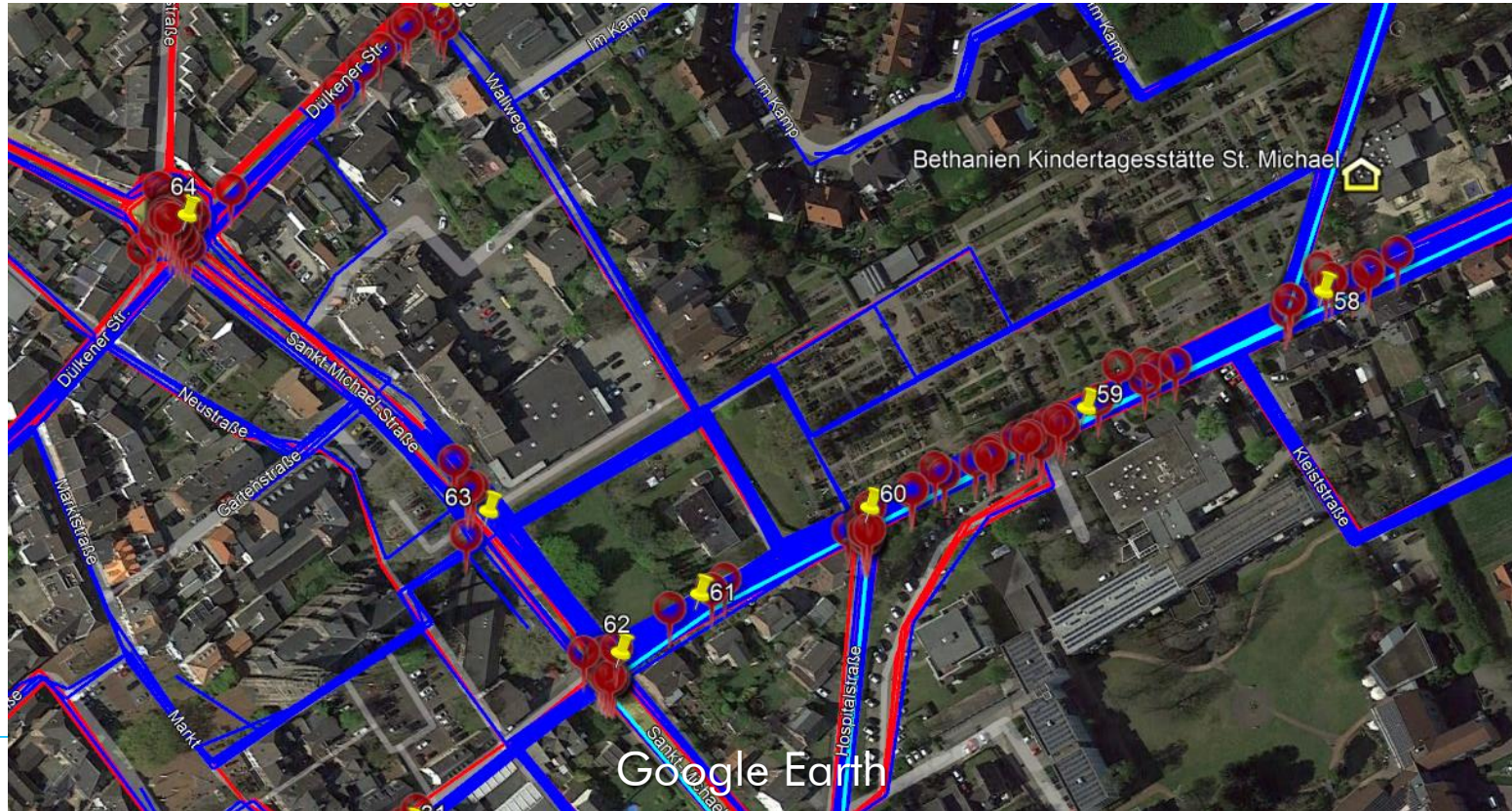


HINWEISE SCHWALMTAL (11 KITA, 2 GS, 3 WS)

Übersicht PS 58 – 64 (Waldniel)



HINWEISE SCHWALMTAL (11 KITA, 2 GS, 3 WS)

Problemstelle 58

Keine U(P) 2018-2021



(Eltern-)Hinweise

GRAU = Hinweise Grundschule
SCHWARZ = Hinweise Kitas
BLAU = Hinweise weiterf. Schulen

- Viel Elterntaxiverkehr
- Hohes Verkehrsaufkommen
- Unübersichtlich vor der Kita St. Michael
- Begrenzte Parkplätze an der Kita
- Viele parkende Fahrzeuge, Radverkehr, Gegenverkehr
- Parkende Fahrzeuge auf Gehweg
- Viele unachtsame Schulkinder der weiterf. Schulen (blockieren in Gruppen Gehweg)
- Querung schwer, Fehlende Querungshilfe
- Viel Verkehr zu den Schulen und der Kita
- Enge Straße

HINWEISE SCHWALMTAL (11 KITA, 2 GS, 3 WS)

Problemstelle 58 Bilder



Problemstelle 58 Maßnahmenvorschläge

Priorisierung: 1

Kurzfristig:

- Gehwegparken verhindern (Anordnung von Pfosten und/oder Überwachung und Ahndung von Verstößen)
- Geschwindigkeitsreduzierende Elemente und Querungshilfe in Form eines einseitig vorgezogenen Seitenraums in Höhe des Stichwegs (Freihaltung der Sichtbeziehungen)
oder: Fußgängerüberweg
- Reduzierung des Elterntaxianteils der weiterf. Schulen durch Nutzung von Hol- und Bringzonen, z.B. auf St.-Michael-Straße (Maßnahmenvorschlag)
- Aufhebung der Benutzungspflicht für Radverkehr (gem. nördlicher Geh- und Radweg)
Anordnung Gehweg Radverkehr frei (in beiden Richtungen)
- Regelmäßiger Grünschnitt
- Ggf. Einrichtung einer Hol- und Bringzone für Elterntaxi Kita St. Michael
 - ca. 3 Stellplätze, Beschilderung HuB mit Kurzzeitparkplätzen 7:30-8:30 Uhr und 12-16 Uhr beschildern
 - Förderung der Fuß-/Radverkehrs:
ggf. Erweiterung des Angebots überdachte Abstellanlagen für Kinderwagen, Fahrradanhänger, Laufräder, Tretroller

Langfristig:

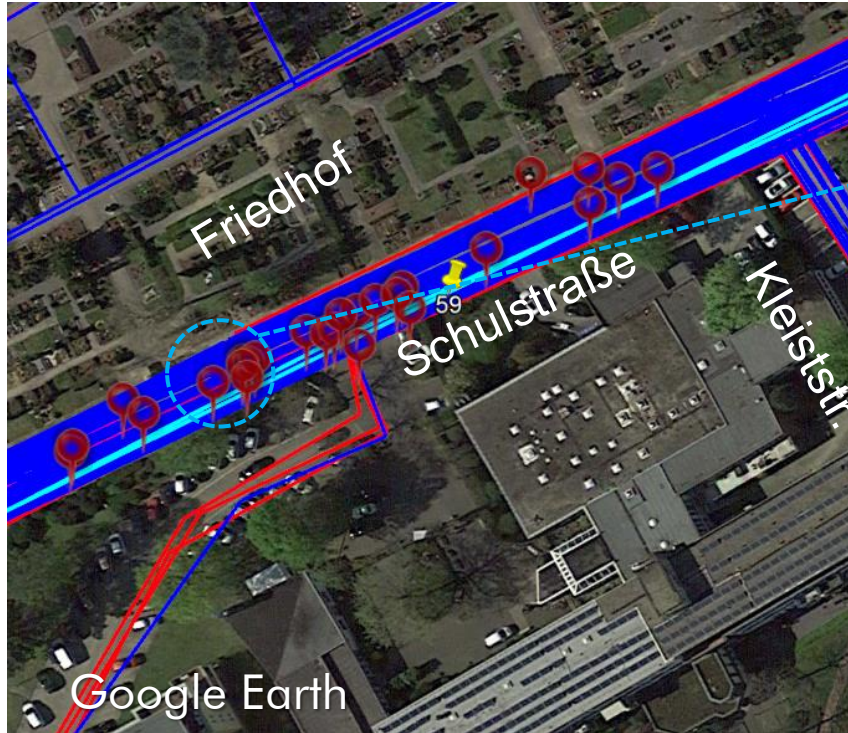
- Fahrradstraße

HINWEISE SCHWALMTAL (11 KITA, 2 GS, 3 WS)

Problemstelle 59 (Teil 1/2) Keine U(P) 2018-2021

(Eltern-)Hinweise

GRAU = Hinweise Grundschule
SCHWARZ = Hinweise Kitas
BLAU = Hinweise weiterf. Schulen

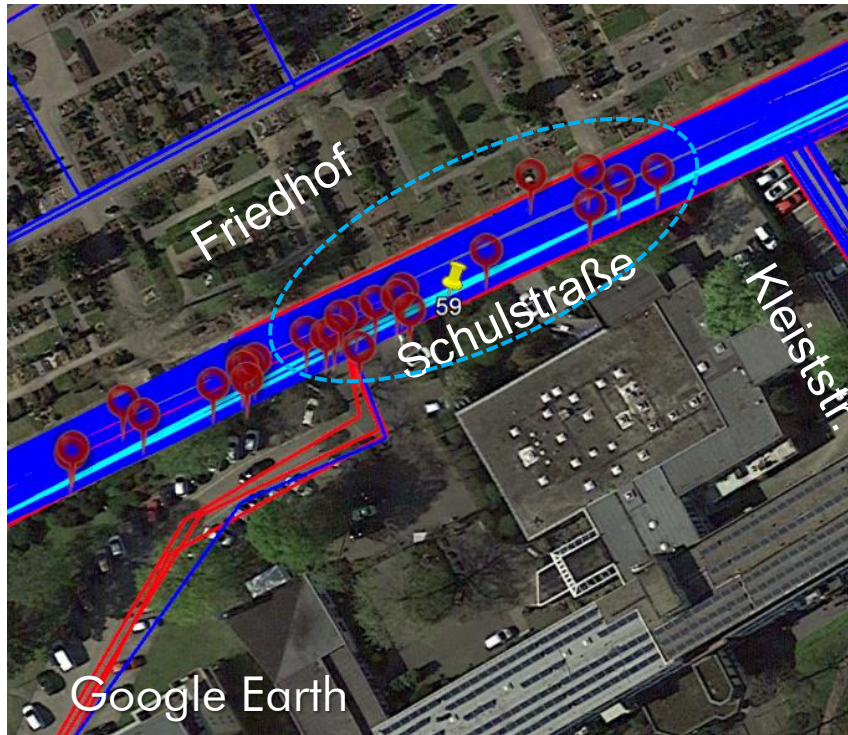


- Missachtung Zebrastreifen
- Schlechte Sicht (Parker) am Zebrastreifen
- Schlechte Erkennbarkeit Zebrastreifen (parkende Fahrzeuge)
- Chaos am Zebrastreifen

Problemstelle 59 (Teil 2/2) Keine U(P) 2018-2021

(Eltern-)Hinweise

GRAU = Hinweise Grundschule
SCHWARZ = Hinweise Kitas
BLAU = Hinweise weiterf. Schulen



- Zu enger Rad/Gehweg (Hecke Friedhof)
- Schulstraße sehr eng
- Autos nah an FG, weichen auf Gehweg aus
- Zu viele Radfahrende nutzen Gehweg
- Gehweg Parker
- Fuß/Radweg zu schmal
- Zu viel Fahrräder und Fußverkehr
- Kaum Ausweichmöglichkeiten
- Überfüllte und enge Straße (Schulbeginn)
- Fahrzeuge zu schnell
- Autos weichen auf Gehweg aus
- Fuß-/Radweg ist zu eng (Gebüsch)
- Radf. Kinder auf Straße (nicht Radweg)
- Zu viel Verkehr / parkende Fahrzeuge

HINWEISE SCHWALMTAL (11 KITA, 2 GS, 3 WS)

Problemstelle 59 Bilder



- Gemeinsamer Geh- und benutzungspflichtiger Zweirichtungsweg ca. 2 m (auf Seite der Kita / des Friedhofs)
- Zul. Höchstgeschwindigkeit 30 km/h
- Elterntaxi

Problemstelle 59 Maßnahmenvorschläge

Priorisierung: 1

Kurzfristig:

- Gehwegparken verhindern
(Anordnung von Pfosten und/oder Überwachung und Ahndung von Verstößen)
- Anordnung von absoluten (statt eingeschränkten) Halteverbot an Seite des gemeinsamen Geh- und Radwegs
- Überprüfung und Freihalten Sichtbeziehungen am Fußgängerüberweg
- Überprüfung der Beleuchtung am Fußgängerüberweg
- Reduzierung des Elterntaxianteils der weiterf. Schulen durch Nutzung von Hol- und Bringzonen, z.B. auf St.-Michael-Straße (Maßnahmenvorschlag)
- Aufhebung der Benutzungspflicht für Radverkehr (gem. nördlicher Geh- und Radweg)
Anordnung Gehweg Radverkehr frei (in beiden Richtungen)
- Regelmäßiger Grünschnitt

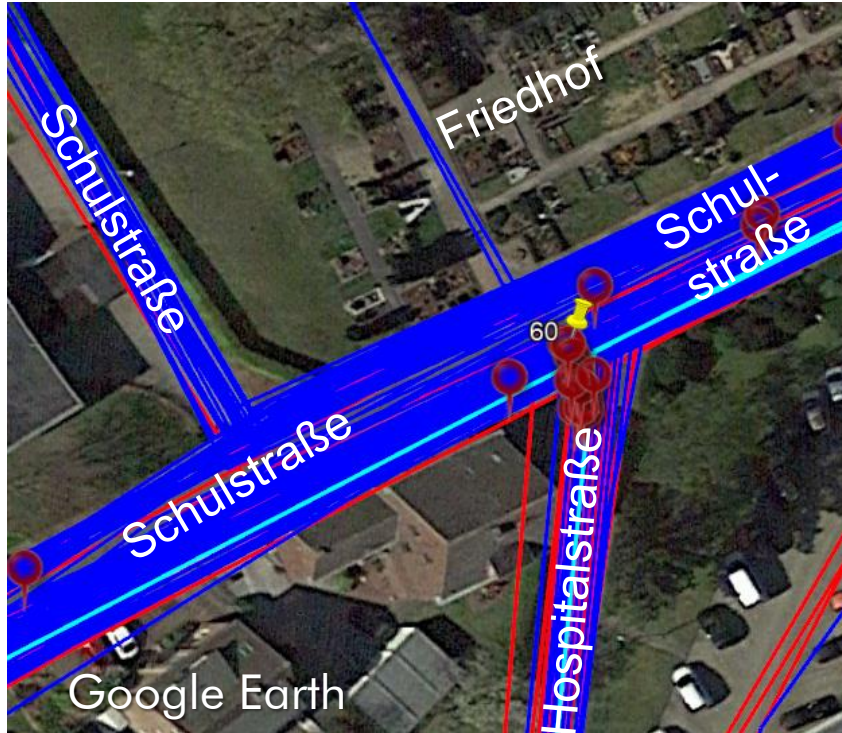
Langfristig:

- Fahrradstraße

HINWEISE SCHWALMTAL (11 KITA, 2 GS, 3 WS)

Problemstelle 60

Keine U(P) 2018-2021



(Eltern-)Hinweise

GRAU = Hinweise Grundschule
SCHWARZ = Hinweise Kitas
BLAU = Hinweise weiterf. Schulen

- Bürgersteig/Gehweg zu eng wegen Gebüsch
- unübersichtliche Situation für Kinder
- Komplex
- Schwer einsehbar / schlechte Sicht
- Schlechte (Anfahr-)Sicht wegen parkender Fahrzeuge
- Schlechte Sicht zum Überqueren
- Autos missachten Vorfahrt
- Schlechte Sicht
- Schlechte Beleuchtung

HINWEISE SCHWALMTAL (11 KITA, 2 GS, 3 WS)

Problemstelle 60 Bilder



Problemstelle 60 Maßnahmenvorschläge

Priorisierung: 1

Kurzfristig:

- Prüfen, ob Hospitalstraße abgebunden werden kann (Sackgasse / Pfofen zur Schulstraße)

oder:

- Überprüfung und Herstellen der Sichtbeziehungen:

- Anfahrtsicht Hospitalstraße (RASt 06)
- Überquerungsstellen Hospitalstraße (Haltesichtweite RASt 06)

- Demarkierung der Furt über Hospitalstraße
- Querungshilfe über Hospitalstraße

Verkehrszählung vor Schulöffnung durchführen (halbe Stunde im 1/4 Std. Intervall)

mögliche Querungshilfen für Grundschulkindern abhängig von Kfz-Belastung:

- bis ca. 60 Kfz/1/4h: Vorgezogener Seitenraum (Restfahrbahnbreite 4,50 m) oder Mittelinsel
- über ca. 60 Kfz/1/4h: Fußgängerüberweg (Freihaltung der Sichtbeziehungen)

... nächste Seite

Problemstelle 60 Maßnahmenvorschläge

Priorisierung: 1

Kurzfristig:

- Gehwegparken verhindern
(Anordnung von Pfosten und/oder Überwachung und Ahndung von Verstößen)
- Anordnung von absoluten Halteverbot (nicht nur eingeschränktes) an Seite des gemeinsamen Geh- und Radwegs
- Reduzierung des Elterntaxianteils der weiterf. Schulen durch Nutzung von Hol- und Bringzonen, z.B. auf St.-Michael-Straße (Maßnahmenvorschlag)
- Aufhebung der Benutzungspflicht für Radverkehr (gem. nördlicher Geh- und Radweg)
Anordnung Gehweg Radverkehr frei (in beiden Richtungen)
- Regelmäßiger Grünschnitt

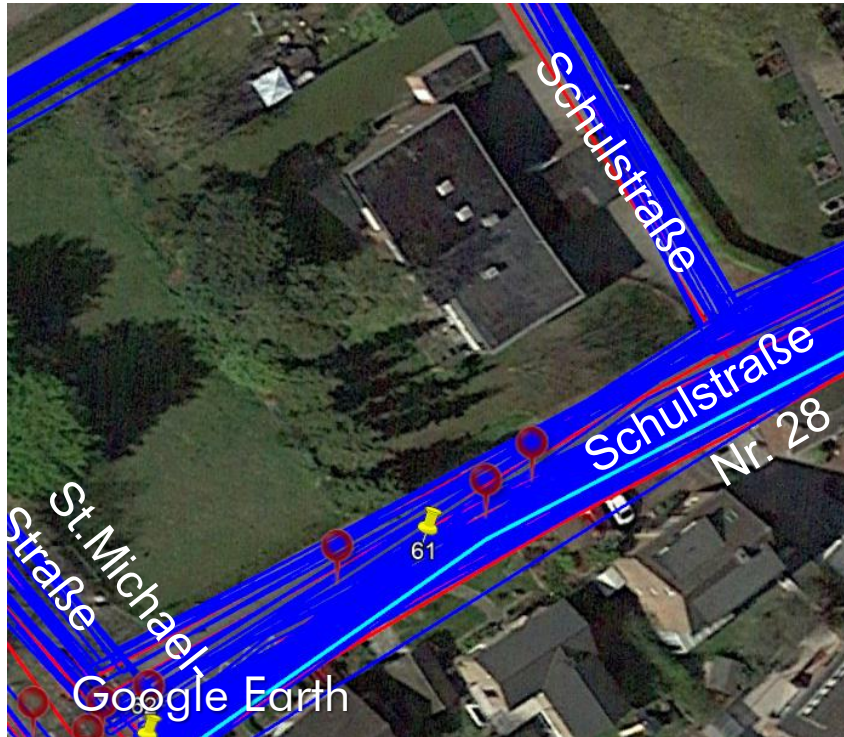
Langfristig:

- Fahrradstraße (Schulstraße)
- Gehwegüberfahrt oder Abbinden der Hospitalstraße

HINWEISE SCHWALMTAL (11 KITA, 2 GS, 3 WS)

Problemstelle 61

Keine U(P) 2018-2021



(Eltern-)Hinweise

GRAU = Hinweise Grundschule
SCHWARZ = Hinweise Kitas
BLAU = Hinweise weiterf. Schulen

- Fußweg wegen Radverkehr eingeschränkt, es ist gefährlich wenn Radfahrende auch den Gehweg befahren
- Fuß/Radweg wird beidseitig befahren, es ist zu voll
- Wenig Platz wegen parkender Fahrzeuge

HINWEISE SCHWALMTAL (11 KITA, 2 GS, 3 WS)

Problemstelle 61 Bilder



Problemstelle 61 Maßnahmenvorschläge

Priorisierung: 1

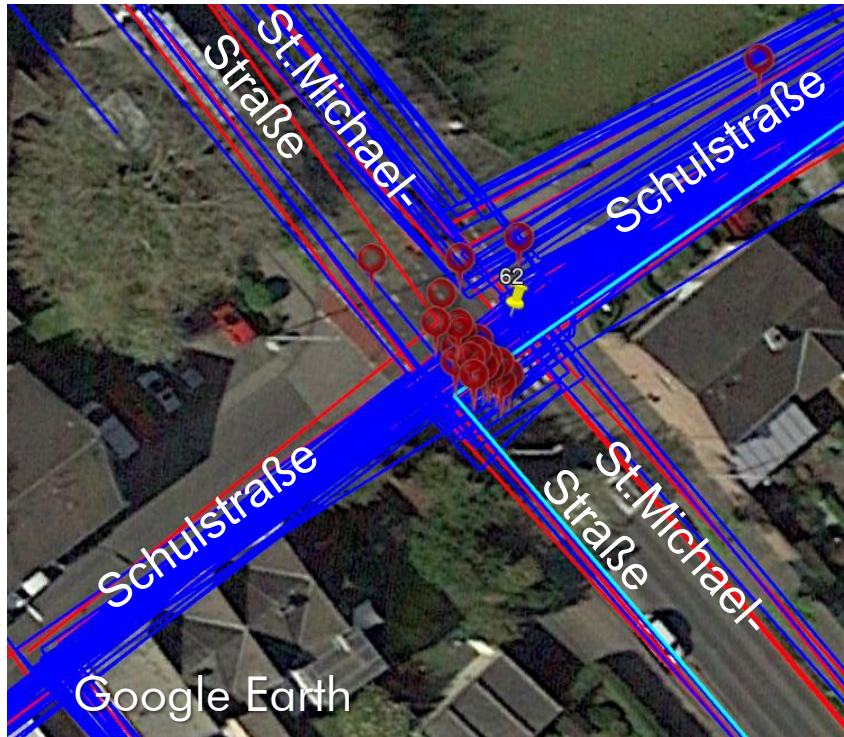
Kurzfristig:

- Gehwegparken verhindern
(Anordnung von Pfosten und/oder Überwachung und Ahndung von Verstößen)
- Anordnung von absoluten (statt eingeschränkten) Halteverbot an Seite des gemeinsamen Geh- und Radwegs
- Reduzierung des Elterntaxianteils der weiterf. Schulen durch Nutzung von Hol- und Bringzonen, z.B. auf St.-Michael-Straße (Maßnahmenvorschlag)
- Aufhebung der Benutzungspflicht für Radverkehr (gem. nördlicher Geh- und Radweg)
Anordnung Gehweg Radverkehr frei (in beiden Richtungen)
- Regelmäßiger Grünschnitt

Langfristig:

- Fahrradstraße

Problemstelle 62



(Eltern-)Hinweise

GRAU = Hinweise Grundschule
SCHWARZ = Hinweise Kitas
BLAU = Hinweise weiterf. Schulen

- Schlechte Sicht (Fahrräder Schulstraße)
- Fahrzeuge zu schnell
- Missachtung Zebrastreifen
- Sehr viel Auto- und Fußverkehr
- Fahrzeuge zu schnell
- Missachtung Zebrastreifen
- Unübersichtlich zugeparkt
- Radwege viel zu eng (Anhänger)
- Radwege in schlechtem Zustand
- Viele Buskinder, queren in letzter Sekunde
- Zebrastreifen Missachtung, wird deshalb nicht genutzt
- Fahrzeuge zu schnell
- Riskante Ausweichmanöver (Radverkehr)

HINWEISE SCHWALMTAL (11 KITA, 2 GS, 3 WS)

Problemstelle 62

Unfälle Kat. 1-3
2018-2021

Unfälle mit FG/RF Kat. 1-3
2018-2021



HINWEISE SCHWALMTAL (11 KITA, 2 GS, 3 WS)

Problemstelle 62 Bilder



Problemstelle 62 Maßnahmenvorschläge

Priorisierung: 1

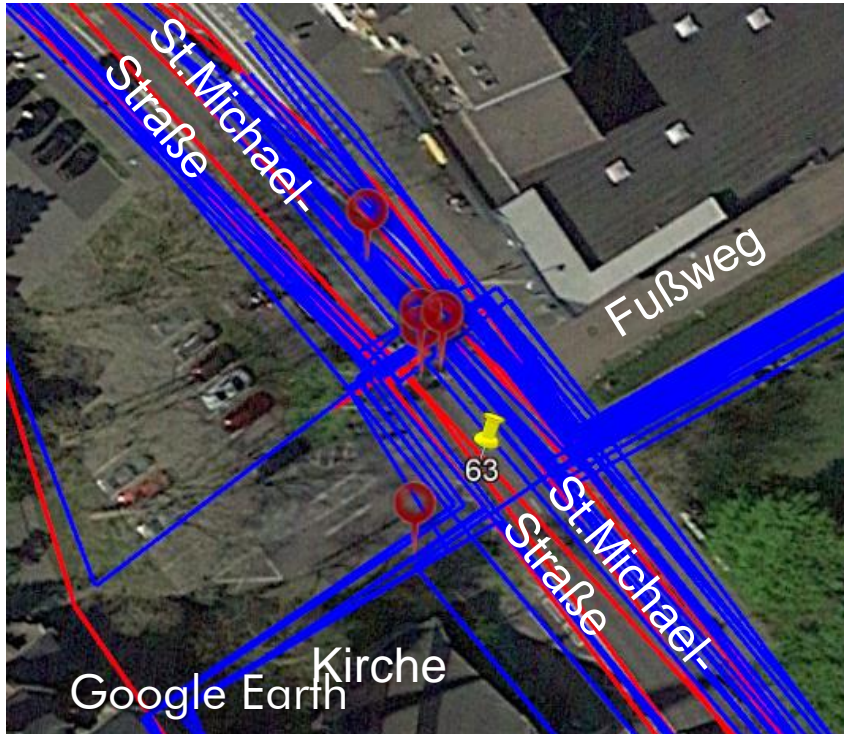
Kurzfristig:

- Überprüfung und Freihalten Sichtbeziehungen am Fußgängerüberweg ggf. Vorziehen der Seitenräume
- Überprüfung der Beleuchtung am Fußgängerüberweg
- Beobachtung und Kontrolle/Ahndung der Missachtung des Zebrastreifen
ggf. LSA (wegen angrenzender Hol- und Bringzone sollte diese Querung sehr sicher sein)
- Messung und Kontrolle Geschwindigkeit
- Regelmäßiger Grünschnitt
- Hol- und Bringzone (beidseitig in Fahrtrichtung hinter Knotenpunkt)
 - jeweils ca. 5 Stellplätze, Beschilderung HuB, Trennstreifen zum Radweg 0,75 m einplanen (Dooring)
 - ggf. zusätzlich mit eingeschränktem Halteverbot z.B. 7:30-8:30 Uhr und 12-16 Uhr beschildern
 - Kommunikation über Elternbrief/Elternabend und Schulwegplan, dass Elterntaxen nicht an Schule vorbei fahren sollen

Langfristig:

- Fahrradstraße Schulstraße (ggf. über St-Michael-Straße hinaus, Änderung der Vorfahrtssituation)

Problemstelle 63



(Eltern-)Hinweise

GRAU = Hinweise Grundschule
SCHWARZ = Hinweise Kitas
BLAU = Hinweise weiterf. Schulen

- Zu schmaler Radweg, Fahrgastwechsel/Bushaltestelle
- Fahrzeuge missachten häufig Zebrastreifen
- Unbehagen wegen Obdachlosen auf der Parkplatz (gegenüber Netto)
- Viele Buskinder queren in letzter Sekunde den Zebrastreifen, um den Bus noch zu bekommen
- Vom Parkplatz kommende Fahrzeuge achten oft nicht auf Gehende/Radverkehr am Zebrastreifen
- Soziale Sicherheit (Netto-Parkplatz)
- Schlechte Straßenbeleuchtung

HINWEISE SCHWALMTAL (11 KITA, 2 GS, 3 WS)

Problemstelle 63

Unfälle Kat. 1-3
2018-2021



Unfälle mit FG/RF Kat. 1-3
2018-2021



HINWEISE SCHWALMTAL (11 KITA, 2 GS, 3 WS)

Problemstelle 63 Bilder



Problemstelle 63 Maßnahmenvorschläge

Priorisierung: 1

Kurzfristig:

- Fußgängerüberweg:
 - Überprüfung und Freihalten Sichtbeziehungen am Fußgängerüberweg
 - Überprüfung der Beleuchtung am Fußgängerüberweg
 - Beobachtung und Kontrolle/Ahndung der Missachtung des Zebrastreifen
- oder:
- Lichtsignalanlage
- Regelmäßiger Grünschnitt

Problemstelle 64



(Eltern-)Hinweise

GRAU = Hinweise Grundschule
SCHWARZ = Hinweise Kitas
BLAU = Hinweise weiterf. Schulen

- Autos zu schnell
- Unübersichtlich
- Missachtung Vorrang und Zebrastreifen
- Parkende Lieferwagen, eingeschr. Sicht
- KV schlecht einsehbar, unübersichtlich
- Unachtsame Ein- und Ausfahrten am KV
- Fahrzeuge halten nicht am Zebrastreifen
- Radverkehr wird übersehen
- Rad: schlecht einsehbar (Brillengeschäft)
- Rücksichtslose Autofahrende, zu schnell
- Schlechte Sicht, parkende Fahrzeuge
- Schlechte Beleuchtung
- Zebrastreifen wird missachtet
- Viel Verkehr/Busse, gefährlich

HINWEISE

SCHWALMTAL (11 KITA, 2 GS, 3 WS)

Problemstelle 64

Unfälle Kat. 1-3
2018-2021



Unfälle mit FG/RF Kat. 1-3
2018-2021



HINWEISE SCHWALMTAL (11 KITA, 2 GS, 3 WS)

Problemstelle 64 Bilder



HINWEISE SCHWALMTAL (11 KITA, 2 GS, 3 WS)

Problemstelle 64 Bilder



- Radverkehr im Kreisverkehr auf Schutzstreifen/Radfahrstreifen
- Parker in Zu- und Ausfahrten

Problemstelle 64 Maßnahmenvorschläge

Priorisierung: 1

Kurzfristig:

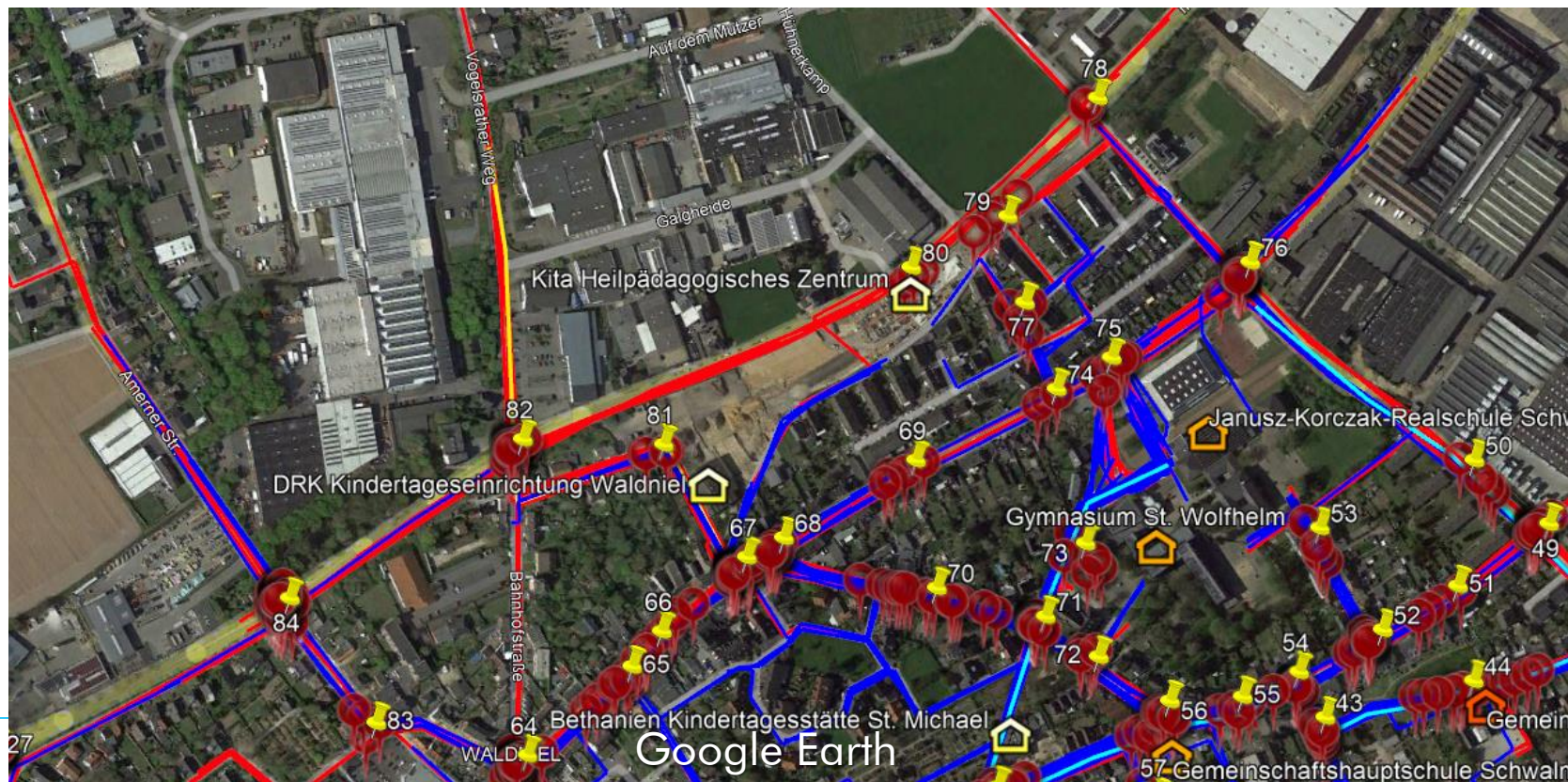
- Regelkonforme Ausgestaltung des Kreisverkehrs (RASt 06) (D = 28 m)
 - Fahrbahnteiler in Zu- und Ausfahrten
 - Ablenkmaß mind. 2,0 x Breite der Zufahrt
 - Herstellung eines Innenring
 - Breite Kreisring Bk = 8,5 m
 - Demarkierung Radfahrstreifen (Radfahrende dürfen/sollen im Kreisverkehr nicht überholt werden)
 - In Zufahrten: Überleitung Radverkehr in Mischverkehr 20 m vor dem Kreisverkehr
 - Schleppkurven Lkw, Busse ggf. durch überfahrbare Pflasterflächen nachweisen
 - Provisorische Einrichtung der regelwerkskonformen Abmessungen durch Leitelemente
- Überprüfen und Freihalten aller Sichtbeziehungen (Anfahrtsicht, Haltesicht, Überquerungsstellen)
- Verlagerung/Neuordnung ruhender Verkehr
- Verkehrswidriges Halten/Parken überwachen und ahnden

Langfristig:

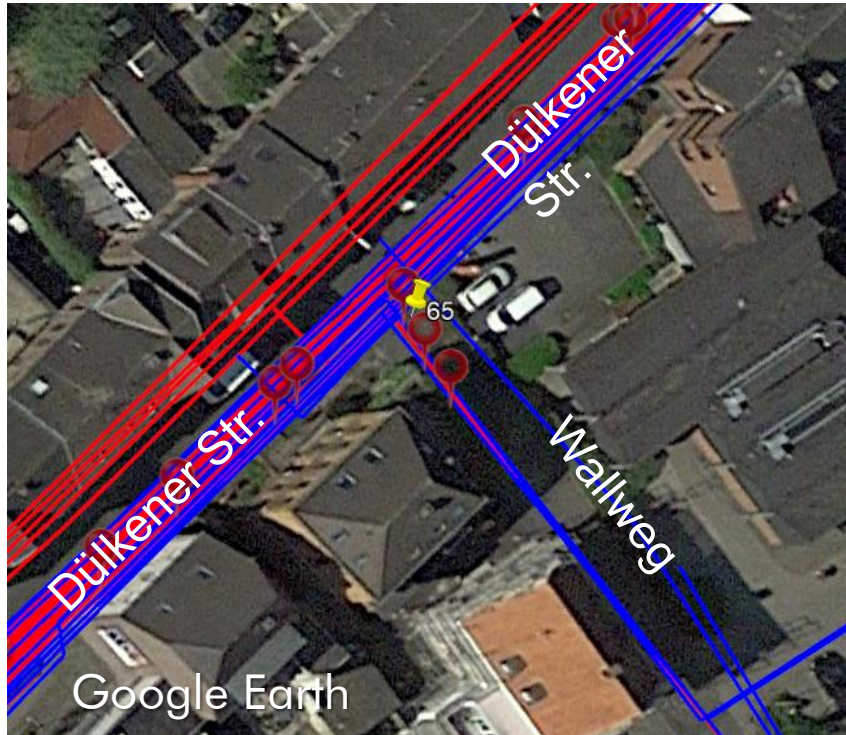
- Regelwerkskonformer Umbau des Kreisverkehrs

HINWEISE SCHWALMTAL (11 KITA, 2 GS, 3 WS)

Übersicht PS 65 – 84 (Waldniel)



Problemstelle 65



(Eltern-)Hinweise

GRAU = Hinweise Grundschule
SCHWARZ = Hinweise Kitas
BLAU = Hinweise weiterf. Schulen

- Zu enger Bürgersteig
- Fahrzeuge fahren zu schnell um die Kurve
- Sehr schmaler Bürgersteig (mit einem Kinderwagen kaum zu nutzen)
- Mülltonnen auf dem Gehweg (Ausweichen auf Fahrbahn)
- FZ biegen sehr schnell über den früh abgesenkten Bürgersteig in die Wallstraße
- Parker und Haus Sichtbehinderung
- Morgens Querung mit Kindern oft schwer
- Viel Verkehr, auch sehr schnell
- Zu viele parkende Fahrzeuge
- Kein Radweg auf der Dülkener Straße
- Hohes Verkehrsaufkommen
- Radfahren gefährlich

HINWEISE SCHWALMTAL (11 KITA, 2 GS, 3 WS)

Problemstelle 65

Unfälle Kat. 1-3
2018-2021



- Keine FG/RF Unfälle

HINWEISE SCHWALMTAL (11 KITA, 2 GS, 3 WS)

Problemstelle 65 Bilder



- Zul. Höchstgeschwindigkeit 50 km/h, Hohe Geschwindigkeiten
- Schmale Gehwege, Sichtbeziehungen eingeschränkt, viele Überquerungen
- Viele mobilitätseingeschränkte Personen
- Keine Radverkehrsanlage, viele Parker (Wenden, Drehen)

Problemstelle 65 Maßnahmenvorschläge

Priorisierung: 2

Kurzfristig:

- Reduzierung der zulässigen Höchstgeschwindigkeit auf 30 km/h (Rad im Mischverkehr)
- Parkraumregelung (Verlagerung/Neuordnung ruhender Verkehr)
(Sicherheitstrennstreifen zur Fahrbahn 0,75 m, Rad im Mischverkehr, Dooring-Unfälle)
- Überprüfen und Freihalten aller Sichtbeziehungen (Anfahrtsicht, Haltesicht, Überquerungsstellen)
ggf. Anordnung von Verkehrsspiegel

Langfristig:

- Verbreiterung der Gehwege (Nutzbarkeit Kinderwagen, Rollator, Rollstuhl berücksichtigen)
- Neugestaltung der Geschäftsstraße (ggf. verkehrsberuhigter Geschäftsbereich)

HINWEISE SCHWALMTAL (11 KITA, 2 GS, 3 WS)

Problemstelle 66

Keine U(P) 2018-2021



(Eltern-)Hinweise

GRAU = Hinweise Grundschule
SCHWARZ = Hinweise Kitas
BLAU = Hinweise weiterf. Schulen

- Kein Radweg
- Kein geeigneter Schulweg (selbst der Gehweg ist nicht geeignet)
- Rücksichtslose jugendliche Gehende
- Gehwege zu schmal
- Kein Radweg
- Parkende Fahrzeuge (verengen Fahrbahn)
- Viel Verkehr, schlechte Übersicht
- Kinder fahren unkontrolliert
- Radfahren gefährlich
- Radweg wird von Autos missachtet
- Zu geringer Abstand zu Radverkehr
- Busverkehr

HINWEISE

SCHWALMTAL (11 KITA, 2 GS, 3 WS)

Problemstelle 66 Bilder



- Zul. Höchstgeschwindigkeit 50 km/h, Hohe Geschwindigkeiten
- Keine Radverkehrsanlage
- Viele Parker (Wenden, Drehen)
- Schmale Gehwege (vor Fußpflegepraxis 60 cm)
- Viele Überquerungen, viele mobilitätseingeschränkte Personen

Problemstelle 66 Maßnahmenvorschläge

Priorisierung: 2

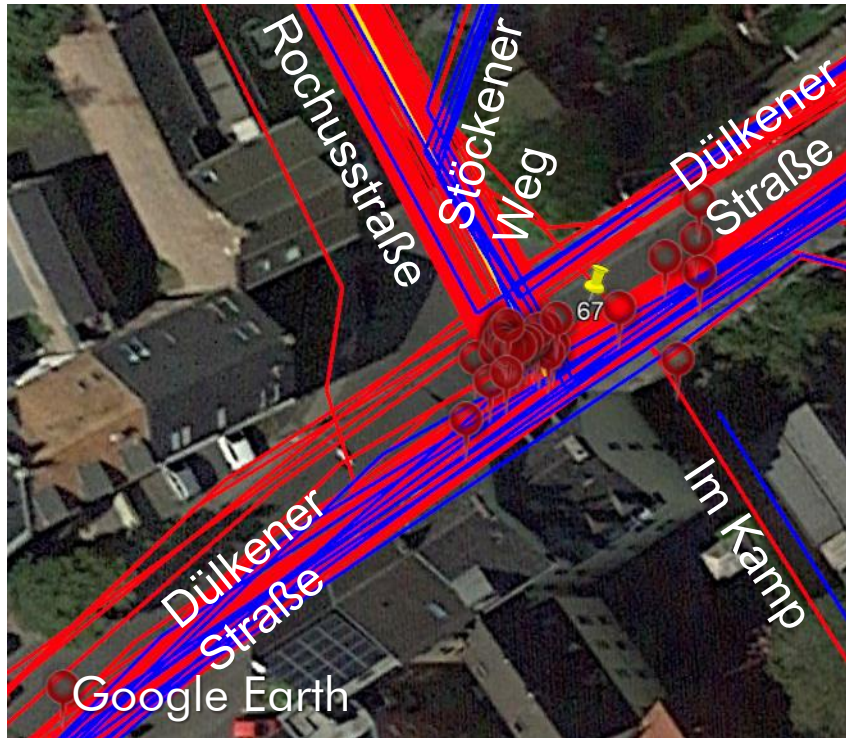
Kurzfristig:

- Reduzierung der zulässigen Höchstgeschwindigkeit auf 30 km/h (Rad im Mischverkehr)
- Parkraumregelung (Verlagerung/Neuordnung ruhender Verkehr)
(Sicherheitstrennstreifen zur Fahrbahn 0,75 m, Rad im Mischverkehr, Dooring-Unfälle)

Langfristig:

- Verbreiterung der Gehwege (Nutzbarkeit Kinderwagen, Rollator, Rollstuhl berücksichtigen)
- Neugestaltung der Geschäftsstraße (ggf. verkehrsberuhigter Geschäftsbereich)

Problemstelle 67



(Eltern-)Hinweise

GRAU = Hinweise Grundschule
SCHWARZ = Hinweise Kitas
BLAU = Hinweise weiterf. Schulen

- Querung durch viel Verkehr fast unmöglich
- Komplex, für radfahrende Kinder zu schwer
- Gefährliche Querung, viel Verkehr
- Unübersichtlich
- Viel Verkehr, Fahrzeuge zu schnell
- Parkende Fahrzeuge, schwer einsehbar
- Viele Radfahrende und kein Radweg
- gestr. Linie vermittelt falsche Sicherheit
- Überqueren mit Fahrrad sehr schwierig
- Keine sichere Querung (Gefahr)
- Keine Querungshilfe
- Sehr lange Wartezeit, bis man queren kann
- Unübersichtliche Situation, komplex
- Chaos der Verkehrsströme

HINWEISE SCHWALMTAL (11 KITA, 2 GS, 3 WS)

Problemstelle 67

Unfälle Kat. 1-3
2018-2021



Unfälle mit FG/RF Kat. 1-3
2018-2021



HINWEISE SCHWALMTAL (11 KITA, 2 GS, 3 WS)

Problemstelle 67 Bilder



- Zul. Höchstgeschwindigkeit 50 km/h, hohe Geschwindigkeiten (breite Fahrbahn)
- Breite Einmündung (Furt lang), Barrierefreiheit (unvollständig)
- Kein östlicher Gehweg von Dülkener Str. Richtung Stöckener Weg
- Sichteinschränkungen (ruhender Verkehr)

Problemstelle 67 Maßnahmenvorschläge

Priorisierung: 1

Kurzfristig:

- Überquerungshilfe über
 - Einmündung Rochusstraße (vorgezogenen Seitenräume oder Mittelinsel) und
 - Dülkener Straße geteilte Mittelinsel mit Aufstellfläche für Radfahrende ERA 2010, ggf. in Kombination mit FGÜ (viel Radverkehr zu weiterf. Schulen von Rochusstraße Richtung Friedensstraße)
- Reduzierung der zulässigen Höchstgeschwindigkeit auf 30 km/h (Rad im Mischverkehr)
- Parkraumregelung (Verlagerung/Neuordnung ruhender Verkehr),
 - Sicherheitstrennstreifen zur Fahrbahn Dülkener Str. 0,75 m, Rad im Mischverkehr, Dooring-Unfälle
- Einrichtung einer Hol- und Bringzone für Elterntaxi DRK Kita Waldniel in der Rochusstraße (Neuordnung ruhender Verkehr)
 - ca. 5 Stellplätze, Beschilderung HuB mit Kurzzeitparkplätzen 7:30-8:30 Uhr und 12-16 Uhr beschildern
 - Kommunikation über Elternbrief/Elternabend
 - Förderung der Fuß-/Radverkehrs:
 - Überdachte Abstellanlagen für Kinderwagen, Fahrradanhänger, Laufräder, Tretroller
- Überprüfen und Herstellen aller Sichtbeziehungen, Anfahrtsicht, Überquerungsstellen (RASt 06)

Langfristig:

- Minikreisverkehr mit FGÜ (und falls möglich Mittelinseln)

HINWEISE SCHWALMTAL (11 KITA, 2 GS, 3 WS)

Problemstelle 68

Keine U(P) 2018-2021



(Eltern-)Hinweise

GRAU = Hinweise Grundschule
SCHWARZ = Hinweise Kitas
BLAU = Hinweise weiterf. Schulen

- Autos fahren viel zu schnell
- Radfahrende werden übersehen
- Großer Kreuzungsbereich
- Schlecht einsehbar
- Als Fahrradfahrende gefährlich
- Parkende Autos
- Autos fahren zu nah an Radverkehr (die Straße ist zu schmal)
- Breiter Kreuzungsbereich ohne Markierung, linksabbiegende Radfahrende finden nicht die richtige Spur, gesehen aus Auto-Perspektive
- Linksabbiegen wegen Verkehrsmenge sehr problematisch

HINWEISE

SCHWALMTAL (11 KITA, 2 GS, 3 WS)

Problemstelle 68 Bilder



- Zul. Höchstgeschwindigkeit 50 km/h, hohe Geschwindigkeiten (breite Fahrbahn)
- Breite Einmündung (Furt lang), keine Querungshilfe, Sichteinschränkungen
- Paralleles Aufstellen von zwei Fahrzeugen in Friedenstraße (Sicht)
- Verkehrsaufkommen (Spitzenstunde)

Problemstelle 68 Maßnahmenvorschläge

Priorisierung: 1

Kurzfristig:

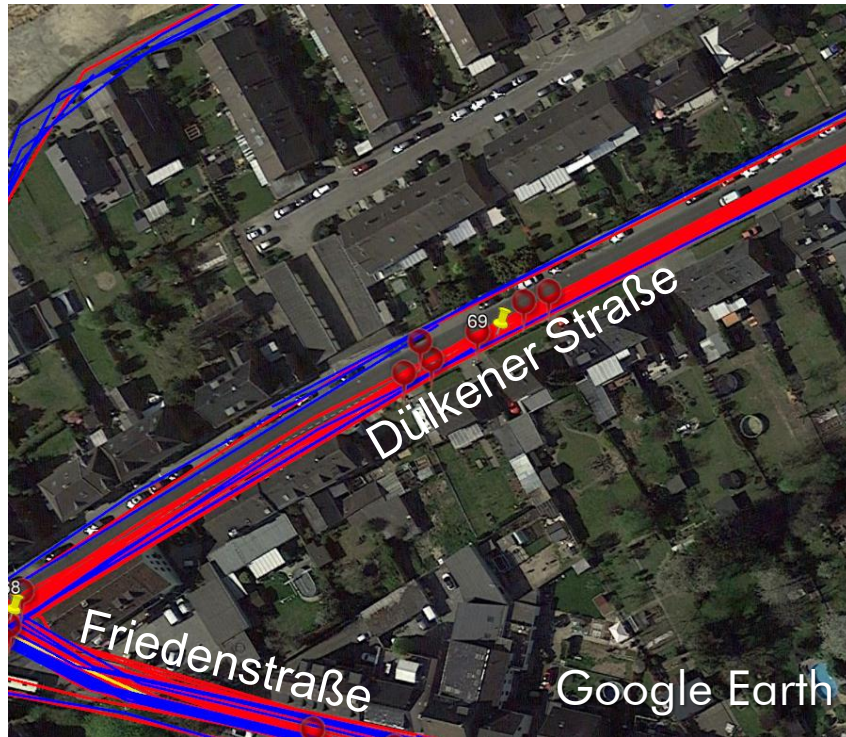
- Überquerungshilfe über
 - Einmündung Friedenstraße (vorgezogenen Seitenräume oder Mittelinsel, Schleppkurvennachweis Lkw, Bus überfahrbare (Auf-)Pflasterungen) und
 - Dülkener Straße (geteilte Mittelinsel mit Aufstellfläche für Radfahrende ERA 2010, in Kombination mit Fußgängerüberweg)
(viel Radverkehr zu weiterf. Schulen von Rochusstraße Richtung Friedensstraße)
- Reduzierung der zulässigen Höchstgeschwindigkeit auf 30 km/h
(dann Demarkierung Schutzstreifen möglich)
- Parkraumregelung (Verlagerung/Neuordnung ruhender Verkehr),
(Sicherheitstrennstreifen zur Fahrbahn 0,75 m, Rad im Mischverkehr, Dooring-Unfälle)
- Überprüfen und Herstellen aller Sichtbeziehungen, Anfahrtsicht, Überquerungsstellen (RASt 06)

Langfristig

- Mini-Kreisverkehr

Problemstelle 69

Keine U(P) 2018-2021



(Eltern-)Hinweise

GRAU = Hinweise Grundschule
SCHWARZ = Hinweise Kitas
BLAU = Hinweise weiterf. Schulen

- Radweg auf der Dülkener Straße wird von den Autofahrenden nicht beachtet
- Autos zu schnell
- Fahrradweg auf der Straße wird in beide Richtungen benutzt (Radverkehr Falschfahrende/Gegenverkehr)
- Viel Verkehr
- Kein Radweg
- Busverkehr
- Parkende Fahrzeuge am Straßenrand (für Radfahrende ein Problem)

HINWEISE SCHWALMTAL (11 KITA, 2 GS, 3 WS)

Problemstelle 69 Bilder



Problemstelle 69 Maßnahmenvorschläge

Priorisierung: 2

Kurzfristig:

- Reduzierung der zulässigen Höchstgeschwindigkeit auf 30 km/h (Rad im Mischverkehr)
(dann Demarkierung Schutzstreifen möglich)
- Sicherheitstrennstreifen von ruhenden Verkehr zur Fahrbahn 0,75 m
(Rad im Mischverkehr, Dooring-Unfälle)

Langfristig

- Neuverteilung der Flächen, geschwindigkeitsreduzierende Elemente

HINWEISE SCHWALMTAL (11 KITA, 2 GS, 3 WS)

Problemstelle 70

Keine U(P) 2018-2021



(Eltern-)Hinweise


GRAU = Hinweise Grundschule
SCHWARZ = Hinweise Kitas
BLAU = Hinweise weiterf. Schulen

- Straße ist sehr eng
- Fahrzeuge oft zu schnell, zu viel Verkehr
- Fahrzeuge überholen Radfahrende mit zu wenig Seitenabstand
- Parkende Fahrzeuge / Stress für die Kinder
- Alle Radfahrende müssen hier entlang
- Rückweg: kein Radweg/Schutzstreifen
- Querende Kinder, alles ist unübersichtlich
- Kein Radweg
- Chaos durch Elterntaxis, Türen Gefahr Rad
- Viele Radfahrende, viel Verkehr,
- Unübersichtlich, wenig Rücksicht auf FG
- Kindern halten Verkehrsregeln nicht ein
- Straße ist zu eng, kein Radweg

HINWEISE

SCHWALMTAL (11 KITA, 2 GS, 3 WS)

Problemstelle 70 Bilder

- 
- Zul. Höchstgeschwindigkeit 30 km/h, lange gerade Straße
 - Verkehrsaufkommen (Spitzenstunde)
 - Kombination von Mindestmaßen
(Längsparkstände ca. 1,90 m, Fahrbahnbreite ca. 5,20 m)
 - Kein Sicherheitstrennstreifen zum ruhenden Verkehr (Rad im Mischverkehr)

Problemstelle 70 Maßnahmenvorschläge

Priorisierung: 1

Kurzfristig:

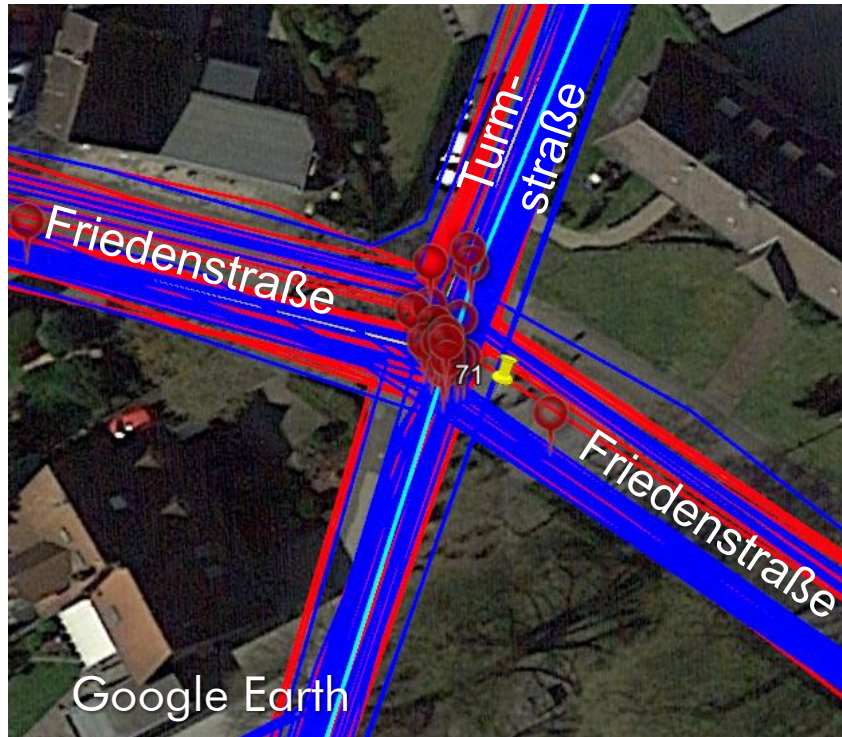
- Sicherheitstrennstreifen von ruhenden Verkehr zur Fahrbahn 0,75 m (Rad im Mischverkehr, Dooring-Unfälle)
- Ggf. Piktogramme Radverkehr auf Fahrbahn
- Überwachung und Ahndung der Unterschreitung des Sicherheitsabstands von 1,5 m beim Überholen von Radfahrenden
ggf. VZ 277.1 „Verbot des Überholens von einspurigen Fahrzeugen für mehrspurige Kraftfahrzeuge und Krafträdern mit Beiwagen“ anordnen

Langfristig

- Neuverteilung der Flächen, geschwindigkeitsreduzierende Elemente

Problemstelle 71

Keine U(P) 2018-2021



(Eltern-)Hinweise


GRAU = Hinweise Grundschule
SCHWARZ = Hinweise Kitas
BLAU = Hinweise weiterf. Schulen

- Sehr viel Verkehr
- Fahrzeuge sind zu schnell
- Elterntaxi ohne Rücksicht, Parken überall
- Viel Verkehr, Fahrzeuge zu schnell
- Gefahr durch Elterntaxi (behindern Sicht)
- Missachtung Zebrastreifen
- Elterntaxi blockieren Zebrastreifen
- Chaos durch an-, abfahrende, wendende und rückwärtsfahrende Elterntaxi
- Zebrastreifen liegt ungünstig
- Turmstraße schlecht einsehbar
- Radfahrende, die Autoverkehr missachten
- Radverkehr zu schnell über Zebrastreifen
- Enge Straße durch parkende Fahrzeuge

HINWEISE

SCHWALMTAL (11 KITA, 2 GS, 3 WS)

Problemstelle 71 Bilder

- 
- Eingeschränkte Sichtbeziehungen am Fußgängerüberweg
 - Viel Radverkehr über Fußgängerüberweg
 - Zul. Höchstgeschwindigkeit 30 km/h, teilw. schnelle Fahrzeuge
 - Verkehrsaufkommen (Spitzenstunde)

Problemstelle 71 Maßnahmenvorschläge

Priorisierung: 1

Kurzfristig:

- Überprüfen und Herstellen der Sichtbeziehungen am FGÜ (Parkraumregelung, Grünschnitt, ggf. Verkehrsspiegel)
- Messung und Überwachung der Geschwindigkeiten
- Eingeschränktes Halteverbot wird als Hol- und Bringzone genutzt, auch von Eltern der Kita St. Michael, HuB liegt zu nah an der Schule (ggf. Rückbau, auch weil Parkstände Sichtbeziehungen einschränken)

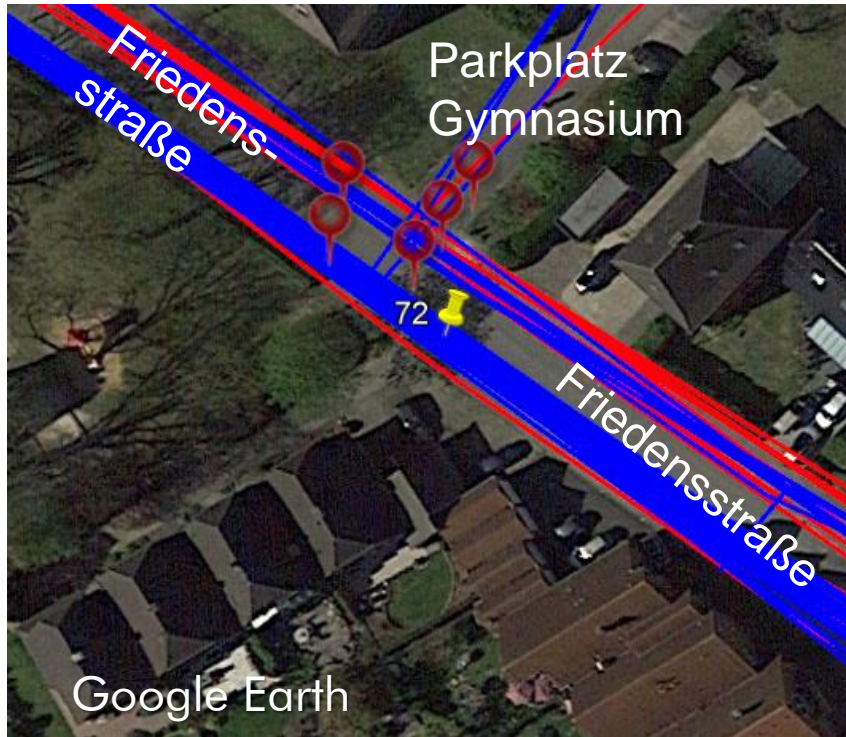
Langfristig

- Radverkehr ist an Fußgängerüberweg nicht bevorrechtigt (wird jedoch nicht absteigen und schieben) entweder:
 - gesicherte Querungsstelle für Radfahrende (Lichtsignalanlage oder Gehwegüberfahrt mit Aufpflasterung)
 - oder:
 - zur Reduzierung der Geschwindigkeit zwingen (Schwellen, Absperrgitter in südlicher Turmstraße)

HINWEISE SCHWALMTAL (11 KITA, 2 GS, 3 WS)

Problemstelle 72

Keine U(P) 2018-2021



(Eltern-)Hinweise

GRAU = Hinweise Grundschule
SCHWARZ = Hinweise Kitas
BLAU = Hinweise weiterf. Schulen

- Zebrastreifen wäre wünschenswert
- Elterntaxi halten auf dem Radweg um Kinder aussteigen zu lassen
- Gefahr durch Elterntaxi
- Elterntaxi die Fahrradweg blockieren

HINWEISE SCHWALMTAL (11 KITA, 2 GS, 3 WS)

Problemstelle 72 Bilder



Problemstelle 72 Maßnahmenvorschläge

Priorisierung: 1

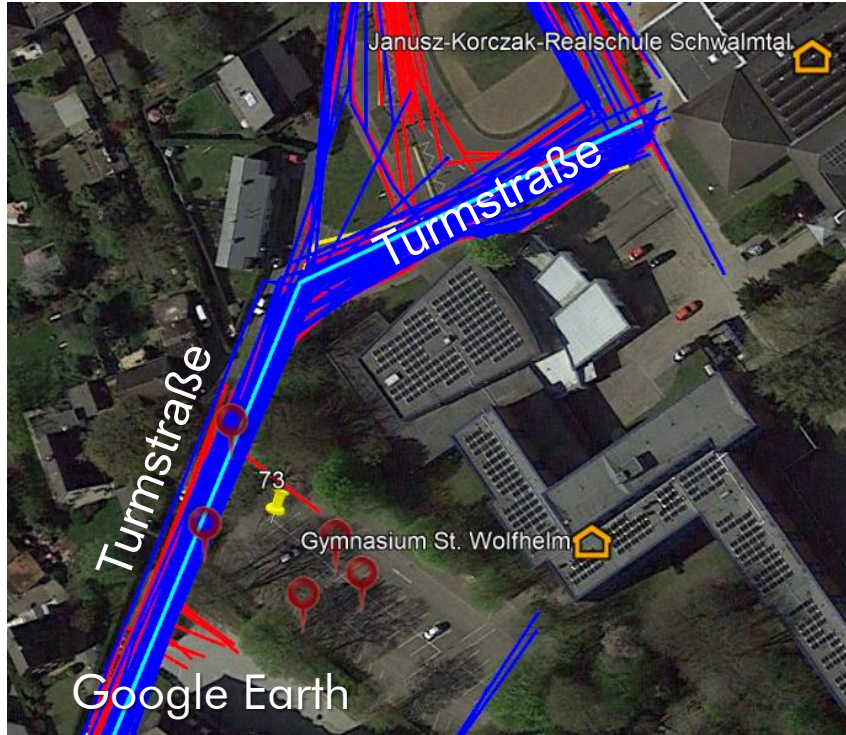
Kurzfristig:

- Anordnung eines absoluten Halteverbots (Elterntaxen können auf Parkplatz fahren) mit Überwachung und Ahndung von Verstößen (ggf. mit Presse)
 - falls notwendig, baul. Sicherung des Seitenraums durch Pfosten
- Prüfen, ob ein Gehbereich vom Parkplatz bis zur Friedenstraße markiert und durch Pfosten baulich gesichert werden kann

HINWEISE SCHWALMTAL (11 KITA, 2 GS, 3 WS)

Problemstelle 73

Keine U(P) 2018-2021



(Eltern-)Hinweise

GRAU = Hinweise Grundschule
SCHWARZ = Hinweise Kitas
BLAU = Hinweise weiterf. Schulen

- Kinder mit dem Rad sind im Parkplatzbereich gefährdet, viele Elterntaxi halten, parken, fahren rückwärts
- Zu wenig Parkplatz für HuB
- Elterntaxi stehen zur Abholung auf dem Lehrerparkplatz
- Chaos durch Elterntaxis
- Elterntaxi sind unachtsam wenn sie wenden

HINWEISE SCHWALMTAL (11 KITA, 2 GS, 3 WS)

Problemstelle 73 Bilder



Problemstelle 73 Maßnahmenvorschläge

Priorisierung: 1

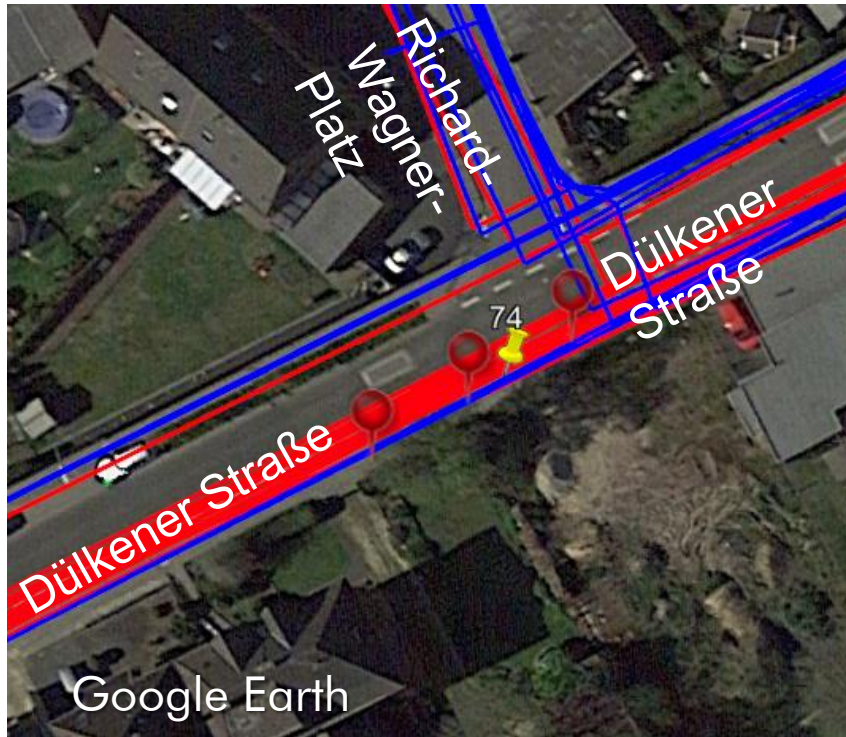
Kurzfristig:

- Beschilderung der Turmstraße
VZ 250 „Durchfahrt verboten“ in Kombination mit ZZ 1020-30 „Anlieger frei“
- Kommunikation über Elternbrief/Elternabend, dass Elterntaxen nicht in Turmstraße (Sackgasse) reinfahren bzw. nicht an Schulen vorbei fahren

HINWEISE SCHWALMTAL (11 KITA, 2 GS, 3 WS)

Problemstelle 74

Keine U(P) 2018-2021



(Eltern-)Hinweise

GRAU = Hinweise Grundschule
SCHWARZ = Hinweise Kitas
BLAU = Hinweise weiterf. Schulen

- Zu schnelle Fahrzeuge
- Keine Zebrastreifen / keine Querungshilfe (großes Problem für die Kinder)
- Viel Verkehr
- Keiner nimmt den eigentlichen Übergang

HINWEISE SCHWALMTAL (11 KITA, 2 GS, 3 WS)

Problemstelle 74 Bilder



- Keine Querungshilfe über Dülkener Str.
(Verkehrsaufkommen Spitzenstunde, Geschwindigkeiten)
- Zul. Höchstgeschwindigkeit 30 km/h
- Gehwegbreiten (1,60 m und 1,30 m)

Problemstelle 74 Maßnahmenvorschläge

Priorisierung: 1

Kurzfristig:

- Geschwindigkeitsreduzierende Wirkung der Aufpflasterung überprüfen (RASt 06)
ggf. Nachbesserung und kontrastreichere Ausbildung
- Überprüfung und Herstellung der Sichtbeziehungen
beim Überqueren der Einmündung Richard-Wagner-Platz
(Haltesichtweite RASSt 06 an taktilen Elementen)
- ggf. absolutes Halteverbot im Einmündungsbereich (Straße Richard-Wagner-Platz, damit die
Einmündung nicht als Hol- und Bringzone genutzt wird)
- Hier keine Querungshilfe über Dülkener Str., es wird eine westlich der Einmündung
zum Busbahnhof empfohlen (Maßnahmenvorschlag)

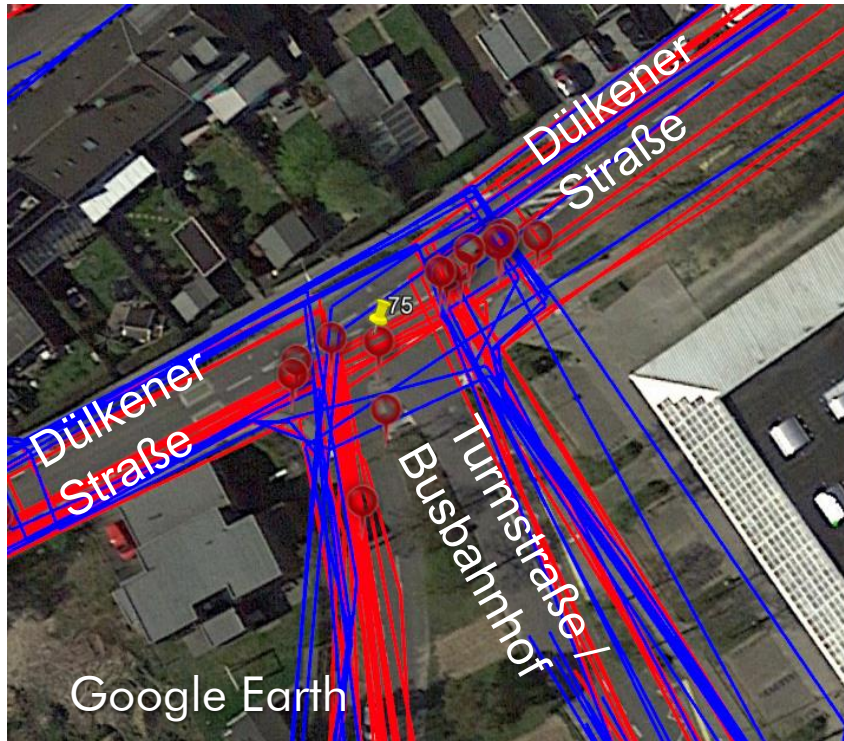
Langfristig:

- Gehwegüberfahrt über Richard-Wagner-Platz (Vorrang Gehende)
- Verbreiterung der Gehwege (2,50 m)

HINWEISE SCHWALMTAL (11 KITA, 2 GS, 3 WS)

Problemstelle 75

Keine U(P) 2018-2021



(Eltern-)Hinweise

GRAU = Hinweise Grundschule
SCHWARZ = Hinweise Kitas
BLAU = Hinweise weiterf. Schulen

- Elterntaxi ohne Rücksicht
- Fahrzeuge zu schnell, kein Abstand
- Fahrzeuge halten wo sie wollen
- Sehr viel Verkehr, Autos, Busse
- Schwierige Querung
- Hecke, Mülltonnen behindern die Sicht
- Keine Querungshilfe
- Rücksichtslose Elterntaxi
- Pflasterung an Bushaltestelle ist schlecht, lose und krumme Steine, Sturzgefahr
- Elterntaxi verhalten sich regelwidrig

HINWEISE SCHWALMTAL (11 KITA, 2 GS, 3 WS)

Problemstelle 75 Bilder



- Zul. Höchstgeschwindigkeit 30 km/h, hohe Geschwindigkeiten
- Hohes Verkehrsaufkommen Spitzenstunde
- Eingeschränkte Sichtbeziehungen (Dülkener Str. West Ecke Busbahnhof)
- Elterntaxi

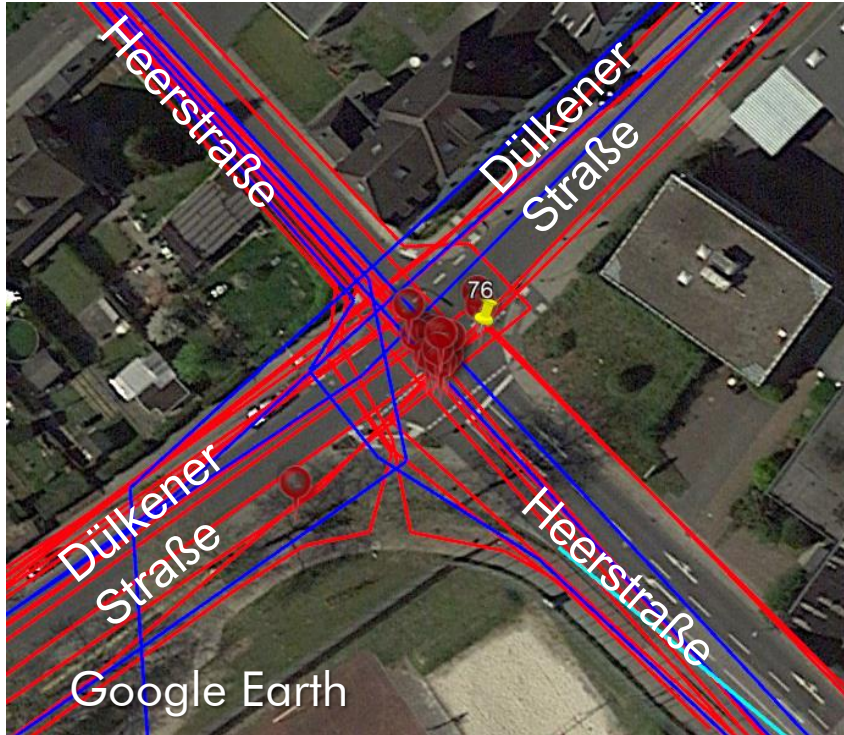
Problemstelle 75 Maßnahmenvorschläge

Priorisierung: 1

Kurzfristig:

- Querungshilfe über Dülkener Straße
 - vorzugsweise geteilte Mittelinsel mit Aufstellbereich für Radverkehr zwischen den zwei Fahrbahnteilern, dient dem Radverkehr als geschützte Aufstellfläche auf der die Lücke im fließenden Verkehr abgewartet werden kann, mit Piktogrammen und ggf. Roteinfärbung, ERA 2010
- Geschwindigkeitsreduzierende Wirkung der Aufpflasterung überprüfen (RASt 06)
ggf. Nachbesserung und kontrastreichere Ausbildung
- Überprüfung und Herstellung der Sichtbeziehungen
an allen Überquerungsstellen der Einmündung Busbahnhof (Haltesichtweite RAST 06)
- Konzept und eindeutige Führung des Radverkehrs bis zu den Abstellanlagen
- Ruhender Verkehr, Sicherheitstrennstreifen zur Fahrbahn berücksichtigen (0,75 m)
Dooring-Unfälle Rad im Mischverkehr
- Kommunikation über Elternbrief/Elternabend, dass Elterntaxen nicht an Schulen vorbei fahren

Problemstelle 76



(Eltern-)Hinweise

GRAU = Hinweise Grundschule
SCHWARZ = Hinweise Kitas
BLAU = Hinweise weiterf. Schulen

- Parkende Fahrzeuge behindern die Sicht
- Schwierige Kreuzung (Busse)
- Keine sichere Querungsstelle für Kinder
- Querungshilfe fehlt
- Elterntaxi ohne Rücksicht, zu schnell, kein Abstand, halten wo sie wollen
- Kreuzung ohne Querungshilfe, Busverkehr
- Viel Verkehr, Fahrzeuge oft viel zu schnell
- Keine Querungshilfe, kritische Querung
- Unübersichtliche Kreuzung
- Problematisches Linksabbiegen
- Straßenüberquerung morgens sehr schwer
- Radfahren morgens zu gefährlich
- Elterntaxi parken "kurz" an der Haltestelle

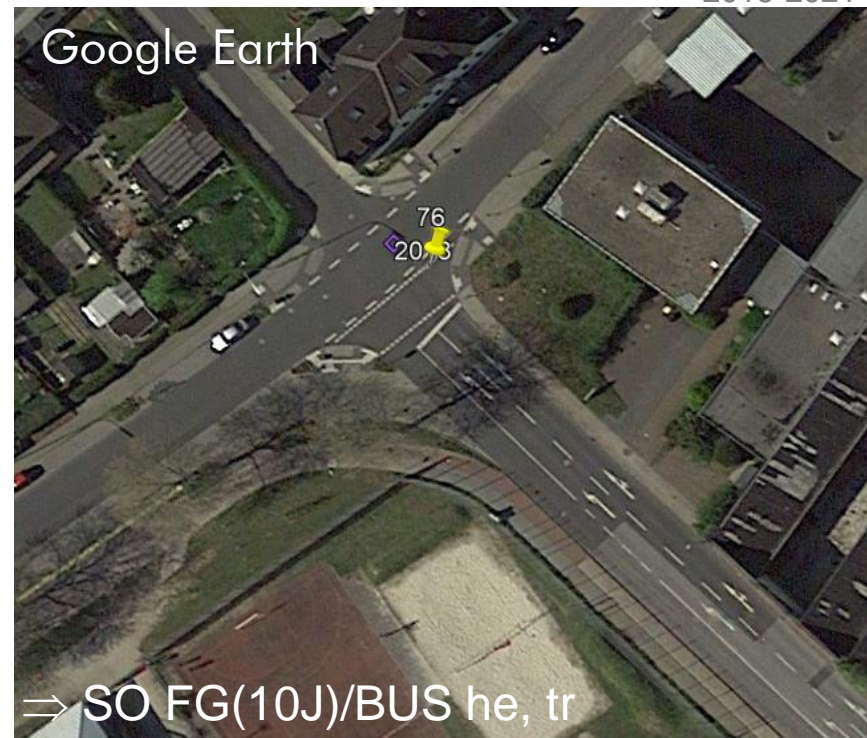
HINWEISE SCHWALMTAL (11 KITA, 2 GS, 3 WS)

Problemstelle 76

Unfälle Kat. 1-3
2018-2021



Unfälle mit FG/RF Kat. 1-3
2018-2021



HINWEISE

SCHWALMTAL (11 KITA, 2 GS, 3 WS)

Problemstelle 76 Bilder



- Eingeschränkte Sichtbeziehungen (Überquerungsstellen ruhender Verkehr)
- Unfall Bus mit Kind (10J)
- Komplexe Kreuzung, keine Querungshilfen
- Querung weiterführende Schulen entlang Dülkener Str.

HINWEISE SCHWALMTAL (11 KITA, 2 GS, 3 WS)

Problemstelle 76 Bilder



Problemstelle 76 Maßnahmenvorschläge

Priorisierung: 1

Kurzfristig:

- Überprüfung und Herstellung der Sichtbeziehungen
 - an allen Überquerungsstellen der Einmündung (Haltesichtweite RASSt 06)
 - Anfahrtsicht RASSt 06
- Reduzierung der Fahrbahnbreite (Einmündung) Heerstraße Süd
 - Wegfall des Linksabbiegerfahrstreifens
 - Mittelinsel (für gem. Geh- und Radweg)
- Vorgezogene Seitenräume zu Querung der Dülkener Straße
 - für Grundschul Kinder in Kombination mit Fußgängerüberweg oder Lichtsignalanlage

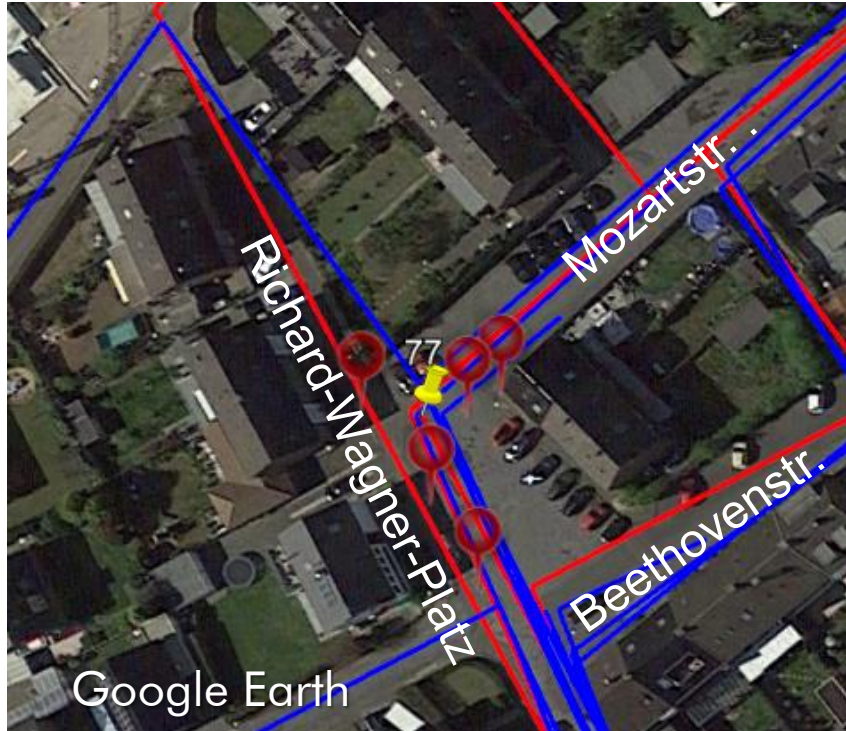
Langfristig

- Signalisierung des gesamten Knotenpunktes (keine bedingt verträgliche Schaltung)
- oder:
- Kreisverkehr (Mittelinseln, Fußgängerüberwege)

HINWEISE SCHWALMTAL (11 KITA, 2 GS, 3 WS)

Problemstelle 77

Keine U(P) 2018-2021



(Eltern-)Hinweise

GRAU = Hinweise Grundschule
SCHWARZ = Hinweise Kitas
BLAU = Hinweise weiterf. Schulen

- Zu viele schnellfahrende Elterntaxi
- Elterntaxi setzen ihre Kinder ab
- Richard-Wagner-Platz und Mozartstraße: viele (tiefe) Schlaglöcher, sehr gefährlich (Stürze)

HINWEISE

SCHWALMTAL (11 KITA, 2 GS, 3 WS)

Problemstelle 77 Bilder



- Schlaglöcher
- Viele Parkstände (Hol- und Bringverkehr)
- Schlechte Sichtbeziehungen Einmündung
- Zul. Höchstgeschwindigkeit (keine Beschilderung)

Problemstelle 77 Maßnahmenvorschläge

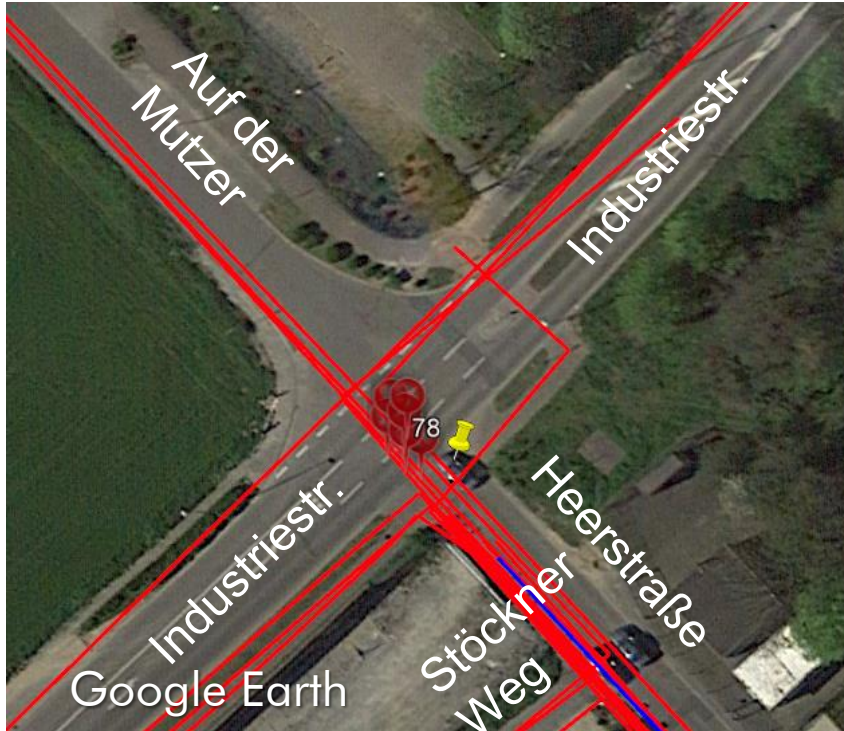
Priorisierung: 1

Kurzfristig:

- Parkraumregelung
 - Neuordnung des ruhenden Verkehrs
- Einrichtung einer Hol- und Bringzone für Elterntaxi der Kita DRK Waldniel und Kita Waldnielwichtel
 - ca. 5 Stellplätze, Beschilderung HuB mit Kurzzeitparkplätzen 7:30-8:30 Uhr und 12-16 Uhr
 - Kommunikation über Elternbrief/Elternabend
 - Förderung der Fuß-/Radverkehrs:
 - Erweiterung des Angebots überdachte Abstellanlagen für Kinderwagen, Fahrrad-(anhänger), Laufräder, Tretroller
- Hier keine Hol- und Bringzone für weiterf. Schule
 - Kommunikation über Elternbrief/Elternabend, dass Elterntaxen nicht an Schule vorbei fahren sollen
 - falls dennoch zu viele Elterntaxen der weiterf. Schulen die HuB der Kita nutzen,
 - ggf. Erweiterung des Angebots
- Erhaltungsmaßnahmen
- Anordnung Tempo-30-Zone oder zul. Höchstgeschwindigkeit 30 km/h

HINWEISE SCHWALMTAL (11 KITA, 2 GS, 3 WS)

Problemstelle 78



(Eltern-)Hinweise

GRAU = Hinweise Grundschule
SCHWARZ = Hinweise Kitas
BLAU = Hinweise weiterf. Schulen

- Abbieger setzen oft keinen Blinker
- Querung sehr unübersichtlich
- Fahrzeuge rasen auf dem geraden Stück
- Viel Verkehr und Regelverstöße
- Schwierige Querung
- Kreuzung Feuerwehr: Viele Autofahrende blinken zu spät
- Zu Stoßzeiten: Kreuzung unübersichtlich

HINWEISE SCHWALMTAL (11 KITA, 2 GS, 3 WS)

Problemstelle 78

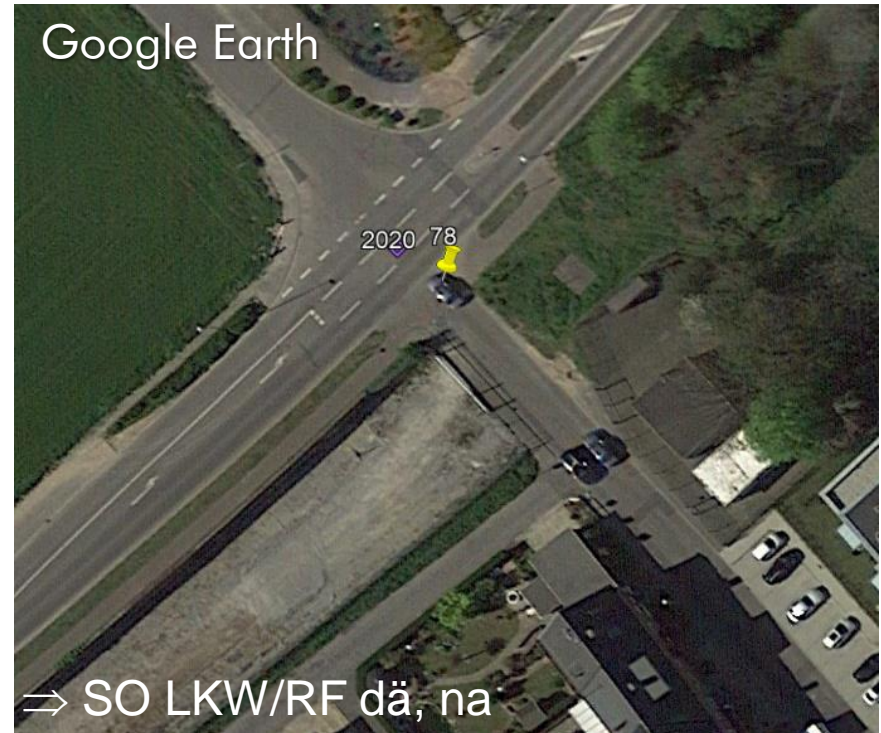
Unfälle Kat. 1-3
2018-2021

Google Earth



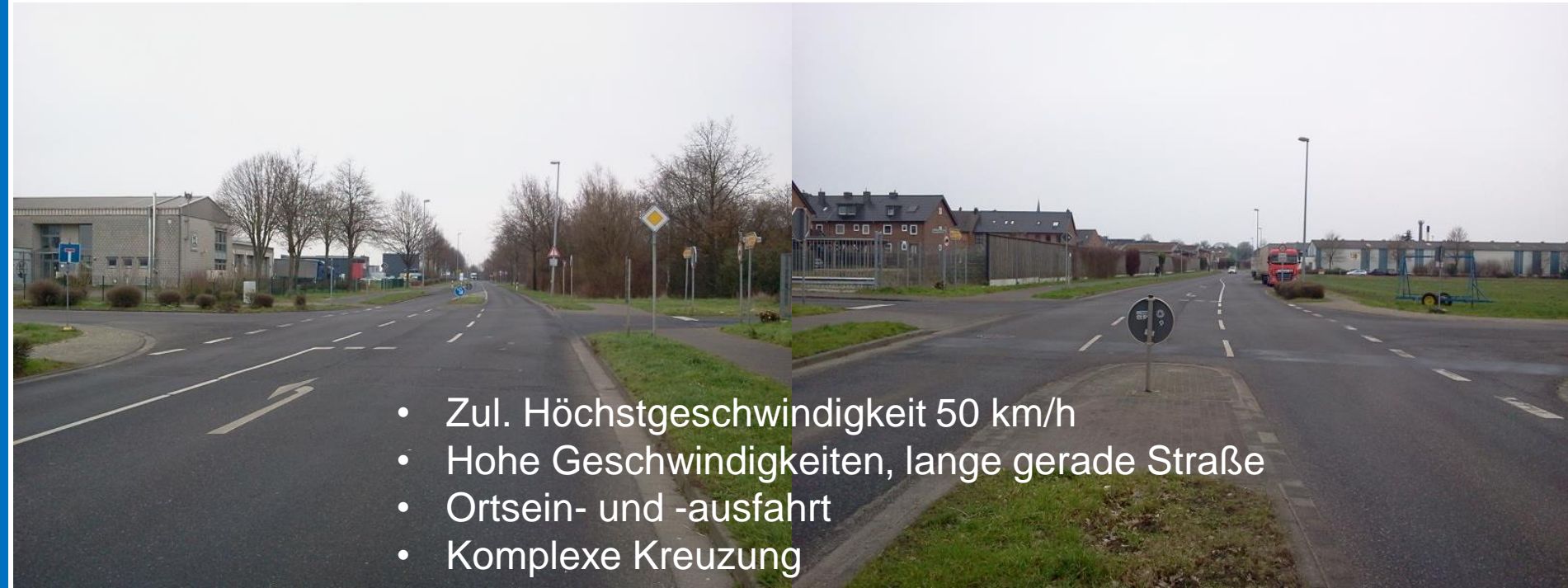
Unfälle mit FG/RF Kat. 1-3
2018-2021

Google Earth



HINWEISE SCHWALMTAL (11 KITA, 2 GS, 3 WS)

Problemstelle 78 Bilder



- Zul. Höchstgeschwindigkeit 50 km/h
- Hohe Geschwindigkeiten, lange gerade Straße
- Ortsein- und -ausfahrt
- Komplexe Kreuzung

Problemstelle 78 Maßnahmenvorschläge

Priorisierung: 2

Kurzfristig:

- Messung und Überwachung der zul. Höchstgeschwindigkeit 50 km/h
- Verdeutlichung der Wartepflicht der Radfahrenden durch Markierung einer Wartelinie

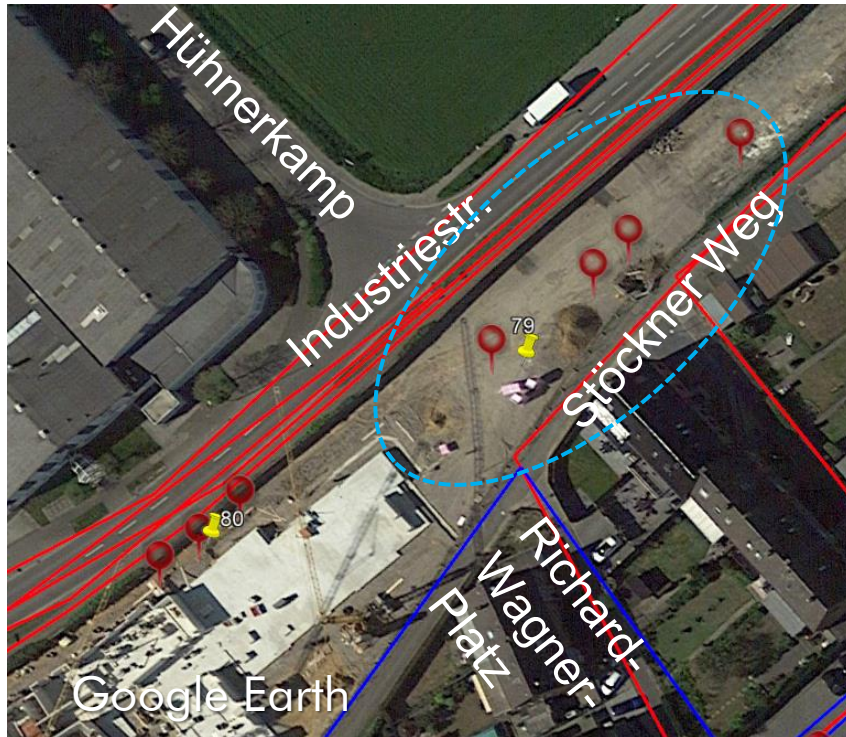
Langfristig

- Ortseinfahrtsbereich gestalten (RASt 06, z.B. Kreisverkehr oder Mittelinsel mit Versatz)

HINWEISE SCHWALMTAL (11 KITA, 2 GS, 3 WS)

Problemstelle 79

Keine U(P) 2018-2021



(Eltern-)Hinweise

GRAU = Hinweise Grundschule
SCHWARZ = Hinweise Kitas
BLAU = Hinweise weiterf. Schulen

- Viel zu wenig Parkmöglichkeiten
- Parkplatz ist gefährlich
- Viele Fahrzeuge, Kinder laufen dazwischen und können leicht übersehen werden
- Behindertenfahrdienst muss so parken, dass kein PKW vorbei fahren kann, wenn das Parken auf dem Schotterplatz wegen Bebauung entfällt muss man auf die Industriestraße ausweichen

HINWEISE SCHWALMTAL (11 KITA, 2 GS, 3 WS)

Problemstelle 79 Bilder



Problemstelle 79 Maßnahmenvorschläge

Priorisierung: 1

Kurzfristig:

- Einrichtung einer Hol- und Bringzone für Elterntaxen (Richard-Wagner-Platz)
- Förderung der Fuß-/Radverkehrs:
Überdachte Abstellanlagen für Kinderwagen, Fahrradanhänger, Laufräder, Tretroller
- Umsetzung der Empfehlungen der verkehrlichen Stellungnahme: „Erschließung der KiTa und des HPZ am Stöckener Weg in Schwalmtal, IGS, 14.04.2022“

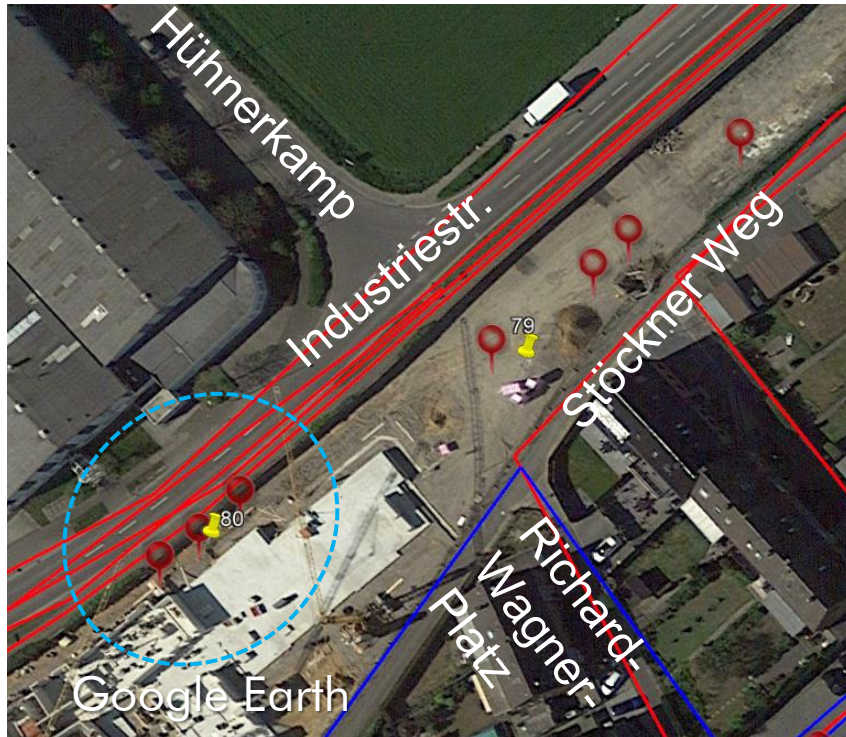
Langfristig:

- Einrichtung einer Hol- und Bringzone für Elterntaxen (Industriestraße, südlicher Seitenraum)

HINWEISE SCHWALMTAL (11 KITA, 2 GS, 3 WS)

Problemstelle 80

Keine U(P) 2018-2021



(Eltern-)Hinweise

GRAU = Hinweise Grundschule
SCHWARZ = Hinweise Kitas
BLAU = Hinweise weiterf. Schulen

- Verkehr von allen Seiten
- Autofahrende achten kaum auf Radverkehr/Gehende
- Hohe Mauer verhindert Sicht auf Radverkehr/Gehende
- Zu enge Auffahrt auf den Parkplatz
- Zu enge Stellplätze

HINWEISE SCHWALMTAL (11 KITA, 2 GS, 3 WS)

Problemstelle 80 Bilder



- Schlechte Sichtbeziehungen zu Fuß-/Radverkehr
- Keine Querungshilfe Industriestraße
- Keine Querungshilfe Hühnerkamp

Problemstelle 80 Maßnahmenvorschläge

Priorisierung: 1

Kurzfristig:

- Regelmäßiger Grünschnitt
- Umsetzung der Empfehlungen der verkehrlichen Stellungnahme: „Erschließung der KiTa und des HPZ am Stöckener Weg in Schwalmtal, IGS, 14.04.2022“

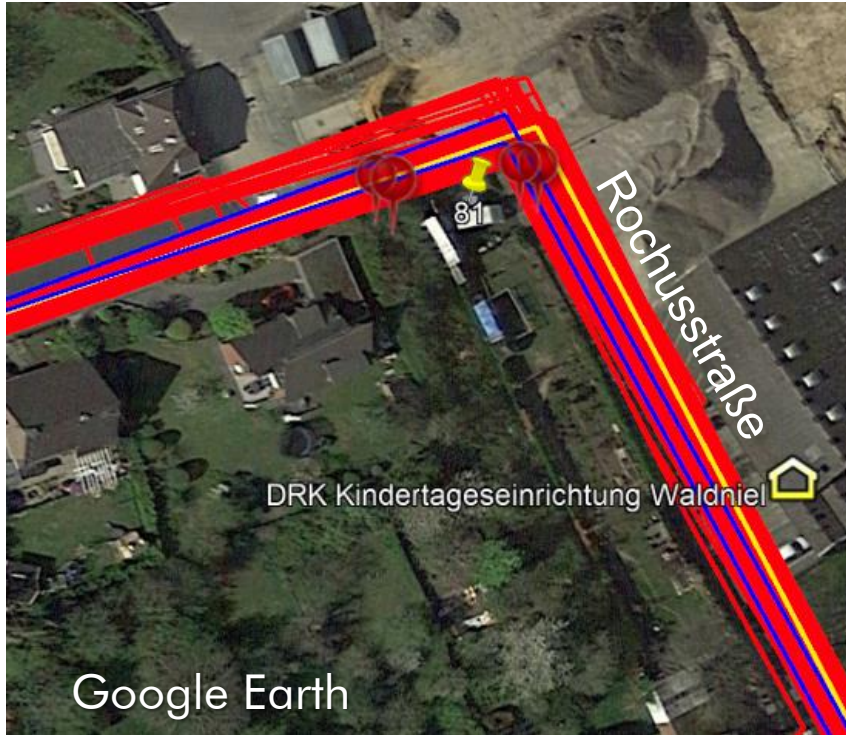
Langfristig:

- Querungshilfe über die Industriestraße zwischen Einmündung Hühnerkamp und Einfahrt Kita
- Querungshilfe über Hühnerkamp
- Einrichtung einer Hol- und Bringzone für Elterntaxen (Industriestraße)

HINWEISE SCHWALMTAL (11 KITA, 2 GS, 3 WS)

Problemstelle 81

Keine U(P) 2018-2021



(Eltern-)Hinweise

GRAU = Hinweise Grundschule
SCHWARZ = Hinweise Kitas
BLAU = Hinweise weiterf. Schulen

- Enge Gasse (nicht einsehbar, ob Radverkehr/Gehende kommen)
- Zufahrt zum Kindergarten ist sehr schwer einsehbar (schmale Fahrbahn und ausweichen ist schwierig)
- Radweg zu schmal
- Kreuzung ist schwer einsehbar und es kommt immer wieder zu Zusammenstößen

HINWEISE SCHWALMTAL (11 KITA, 2 GS, 3 WS)

Problemstelle 81 Bilder



Problemstelle 81 Maßnahmenvorschläge

Priorisierung: 1

Kurzfristig:

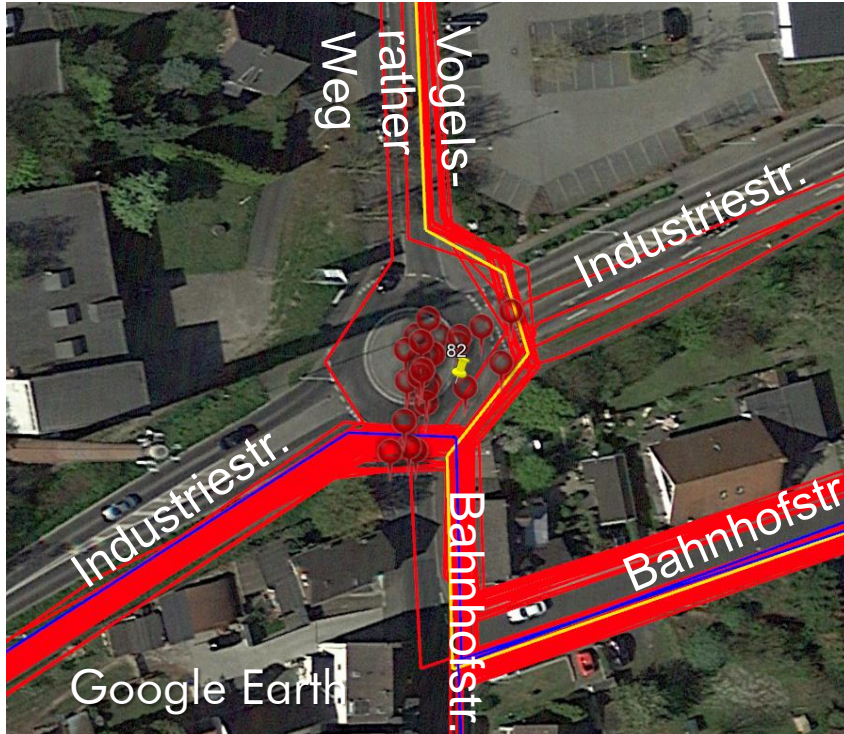
- Beschilderung Gehweg für Radverkehr frei
- Verkehrsspiegel von Rochusstraße in Stichweg
- Beschilderung der Rochusstraße mit zul. Höchstgeschwindigkeit 30 km/h
oder:
Verkehrsberuhigter Bereich (Parkraumregelung)

Langfristig:

- Verbreiterung des Stichwegs
 - zu einem getrennten Geh- und Radweg (vorzugsweise)
(Gehweg 2,50 m, Zweirichtungsradweg 2,50 m plus Sicherheitstrennstreifen)
 - oder:
- zu einem gem. Geh- und Zweirichtungsradweg (gemäß RAS 06)

$b \geq 2,50 \text{ m} - 3,00 \text{ m}$	bei 70 (Fg+R)/h
$b \geq 3,00 \text{ m} - 4,00 \text{ m}$	bei 100 (Fg+R)/h
$b \geq 4,00 \text{ m}$	bei 150 (Fg+R)/h

Problemstelle 82



(Eltern-)Hinweise

GRAU = Hinweise Grundschule
SCHWARZ = Hinweise Kitas
BLAU = Hinweise weiterf. Schulen

- Unachtsame Autofahrende
- Zu viel Verkehr
- Schlechte Sicht auf Radweg
- Missachtung Radverkehr Vorfahrt
- Keine sichere Querung (kein FGÜ)
- Schwierige Querung
- Schlechte Sicht Autoverkehr
- Viel Verkehr, zu schnelle Fahrzeuge
- Unübersichtlich, kritisch
- Schlechte Beleuchtung
- Radweg in beide Richtungen
- Missachtung der Kinder, können oft nicht aufgrund der Verkehrsmenge queren
- Zu gefährlich, um mit Rad zu fahren

HINWEISE SCHWALMTAL (11 KITA, 2 GS, 3 WS)

Problemstelle 82

Unfälle Kat. 1-3
2018-2021



Unfälle mit FG/RF Kat. 1-3
2018-2021



HINWEISE SCHWALMTAL (11 KITA, 2 GS, 3 WS)


Problemstelle 82 Bilder



HINWEISE

SCHWALMTAL (11 KITA, 2 GS, 3 WS)

Problemstelle 82 Bilder

- 
- Schulweg weiterf. Schulen (Radverkehr)
Industriestr. (West) – Bahnhofstraße (Ost)
Vogelsrather Weg (Nord) – Bahnhofstraße (Ost)
 - Schlechte Sichtbeziehungen
 - Fehlender Fahrbahnteiler

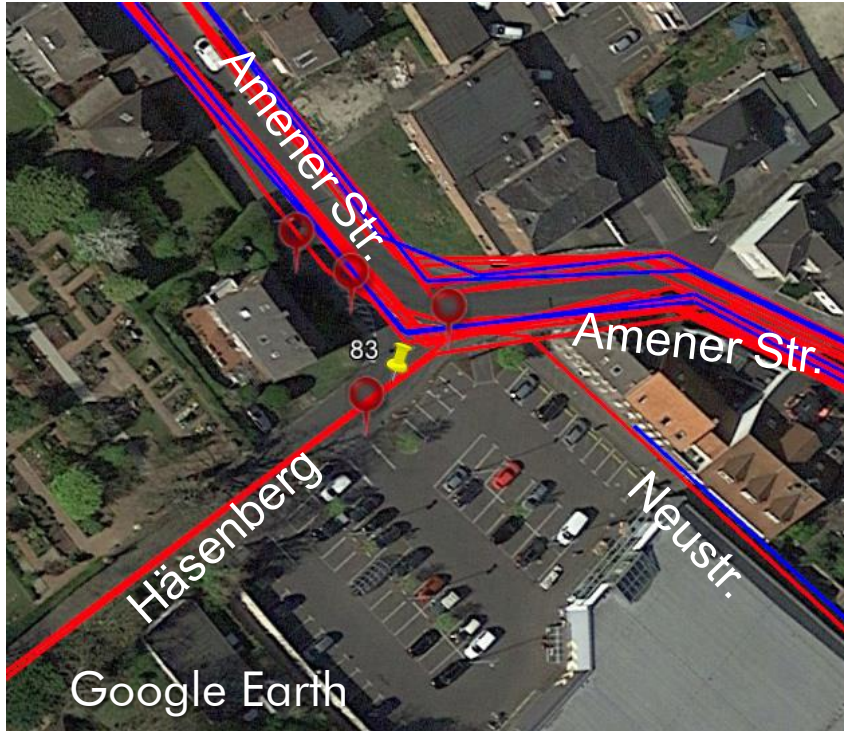
Problemstelle 82 Maßnahmenvorschläge

Priorisierung: 2

Kurzfristig:

- Überprüfung Mini-Kreisverkehr (RASt 06) (D = 22 m)
 - Ablenkmaß 2,0 x Breite der Zufahrt
 - Fußgängerüberwege in Zufahrten
 - Kein Zweirichtungsrادweg
- Prüfen, ob westlicher Gehweg für Radfahrende in Gegenrichtung frei gegeben werden kann (ggf. in Kombination mit Querungshilfe auf Bahnhofstraße)
- Überprüfen und Freihalten von Sichtbeziehungen auf Überquerungsstellen am Kreisverkehr (RASt 06)

Problemstelle 83



(Eltern-)Hinweise

GRAU = Hinweise Grundschule
SCHWARZ = Hinweise Kitas
BLAU = Hinweise weiterf. Schulen

- Ausfahrt Parkplatz, Gehende aus Richtung Spielplatz Kaiserpark werden übersehen/ignoriert, es entstehen oft brenzlige Situationen
- Wenig Platz wegen der parkenden FZ
- Lange Querung
- Kein Radweg auf der Amener Straße
- Parkende Fahrzeuge und hohes Verkehrsaufkommen machen das Radfahren gefährlich

HINWEISE SCHWALMTAL (11 KITA, 2 GS, 3 WS)

Problemstelle 83

Unfälle Kat. 1-3
2018-2021

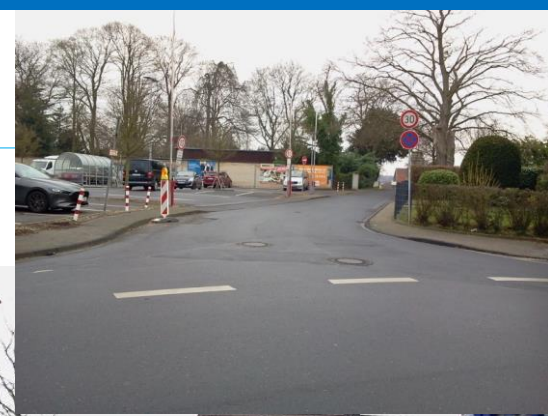


Unfälle mit FG/RF Kat. 1-3
2018-2021



HINWEISE SCHWALMTAL (11 KITA, 2 GS, 3 WS)

Problemstelle 83 Bilder



- Zul. Höchstgeschwindigkeit 30 km/h
- Lange Furt über Häsenberg
- Parkstände, geringe Restfahrbahnbreite

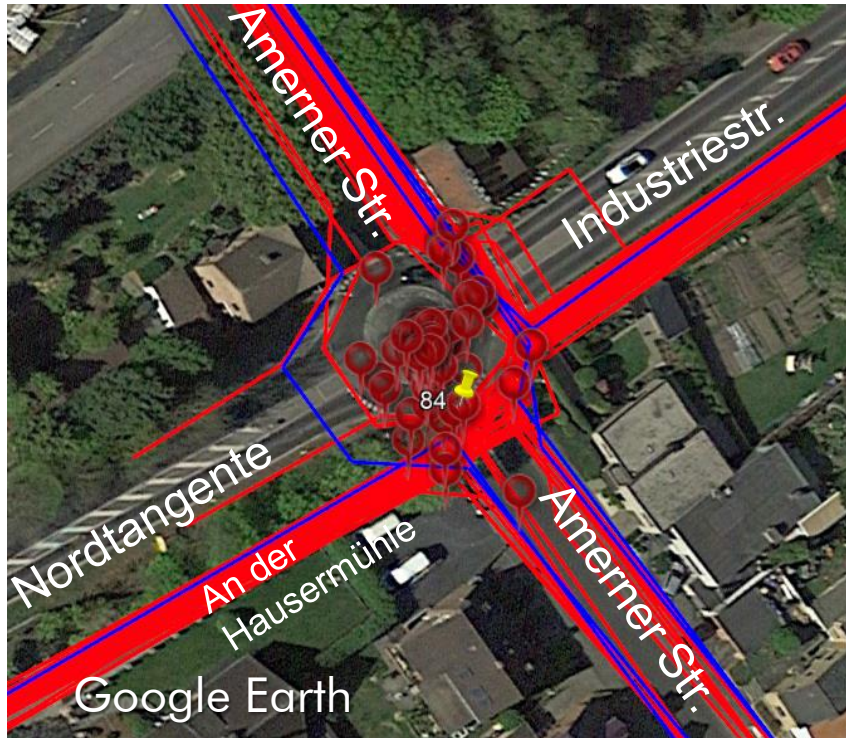
Problemstelle 83 Maßnahmenvorschläge

Priorisierung: 2

Kurzfristig:

- Parkraumregelung Amerner Str. (Neuordnung ruhender Verkehr)
(Sicherheitstrennstreifen zur Fahrbahn 0,75 m, Rad im Mischverkehr, Dooring-Unfälle)
- ggf. Piktogramme (Rad) auf Fahrbahn
- Querungshilfe über Einmündung Häsenberg
- z.B. vorgezogene Seitenräume (baulich mit Pfosten gesichert)

Problemstelle 84



(Eltern-)Hinweise

GRAU = Hinweise Grundschule
SCHWARZ = Hinweise Kitas
BLAU = Hinweise weiterf. Schulen

- Zu viel Verkehr, auch Lkw, Komplex
- Missachtung Radweg
- Zu schnelle Fahrzeuge
- Radweg auf falscher Seite
- Radfahrende sind schlecht zu sehen
- Viel Verkehr (Lkw), zu schnell
- Sichteinschränkung Gebüsch/Zaun, Stromkasten, Bebauung, Lärmschutz
- Radweg schlechte Markierung
- Viel Verkehr (viele Transporter)
- Parkende Fahrzeuge
- Engstelle vom Radweg auf den Gehweg
- Radweg hinter Hecke (Sicht)
- Missachtung Radverkehr (Unfälle)
- Keine Querungshilfe

HINWEISE

SCHWALMTAL (11 KITA, 2 GS, 3 WS)

Problemstelle 84

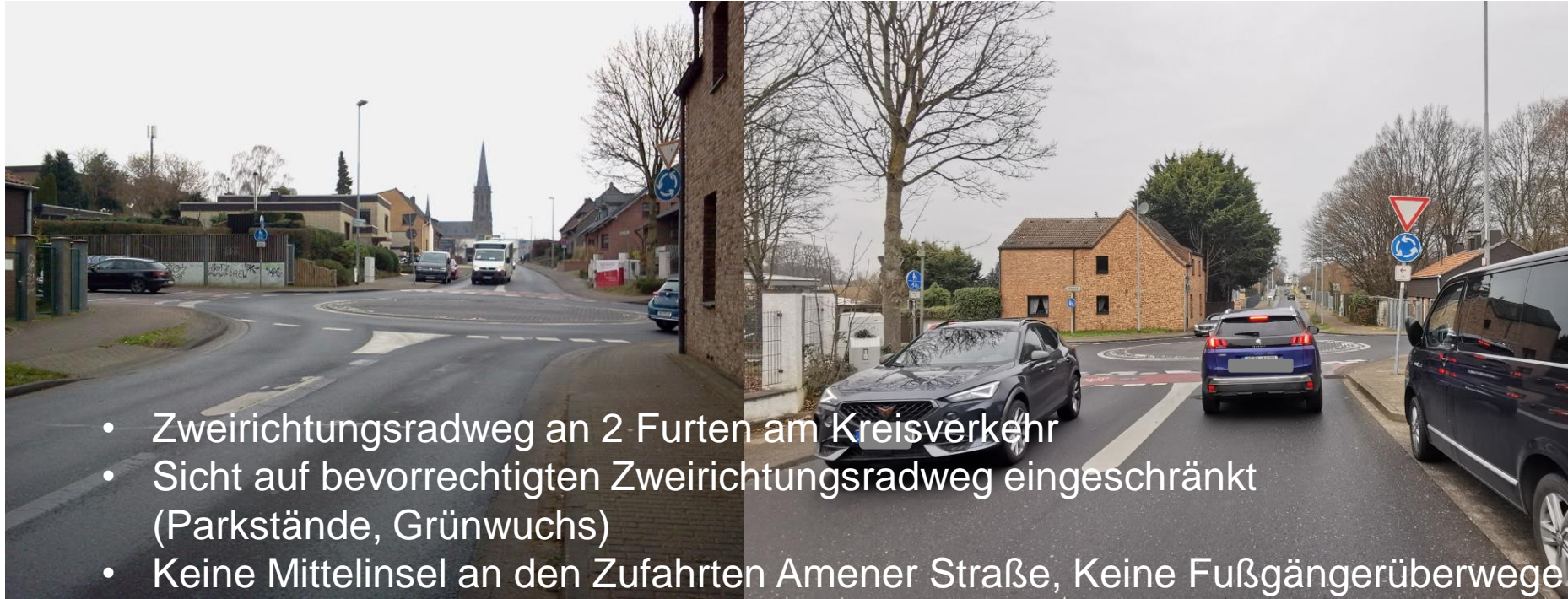
Unfälle Kat. 1-3
2018-2021

Unfälle mit FG/RF Kat. 1-3
2018-2021



HINWEISE SCHWALMTAL (11 KITA, 2 GS, 3 WS)

Problemstelle 84 Bilder



HINWEISE SCHWALMTAL (11 KITA, 2 GS, 3 WS)

Problemstelle 84 Bilder



Problemstelle 84 Maßnahmenvorschläge

Priorisierung: 1

Kurzfristig:

- Einbindung der Unfallkommission, Unfallhergang und -ursachen im Detail betrachten
- Überprüfung Mini-Kreisverkehr (RASt 06) (D = ca. 20 m)
 - Ablenkmaß 2,0 x Breite der Zufahrt
 - Fußgängerüberwege in Zufahrten
 - Kein Zweirichtungsradschwergeweg
 - ggf. Gehweg für Radverkehr frei geben
- Überprüfen und Freihalten von Sichtbeziehungen auf Überquerungsstellen am Kreisverkehr (RASt 06)

Langfristig:

- Regelwerkskonformer Umbau des Kreisverkehrs

oder:

- Lichtsignalanlage (keine bedingt verträglich Signalisierung Fuß-/Radverkehr)

HINWEISE SCHWALMTAL (11 KITA, 2 GS, 3 WS)

Übersicht PS 85 – 86 (Rüsgen)



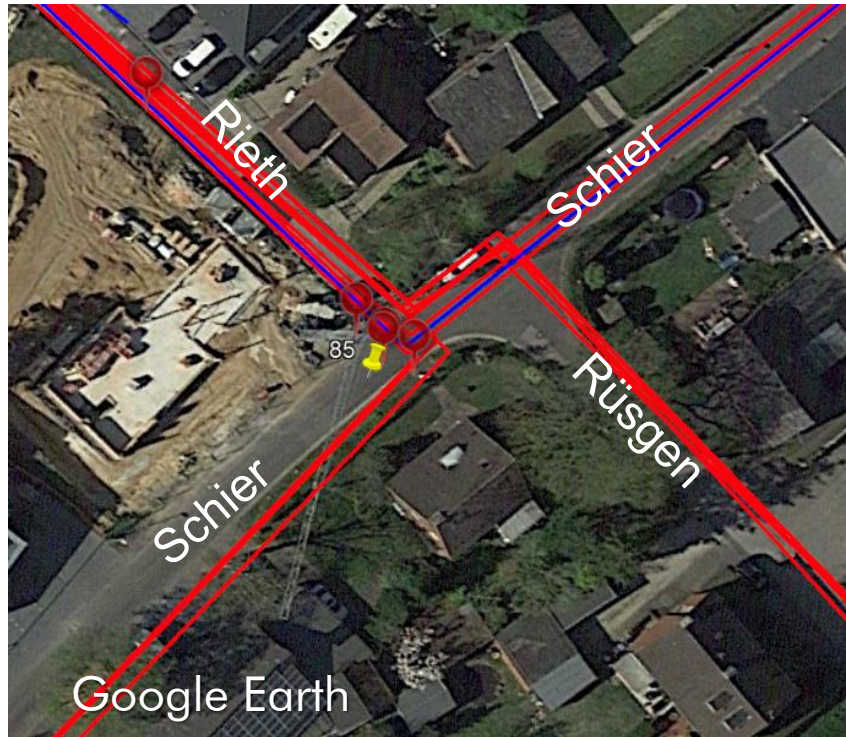
HINWEISE SCHWALMTAL (11 KITA, 2 GS, 3 WS)

Problemstelle 85

Keine U(P) 2018-2021

(Eltern-)Hinweise

GRAU = Hinweise Grundschule
SCHWARZ = Hinweise Kitas
BLAU = Hinweise weiterf. Schulen



- Enge Straße
- Kinder können leicht übersehen werden
- Straße ist schlecht einsehbar (Neubau)
- Engstelle
- Enge Zufahrt wird durch parkende Fahrzeuge noch erschwert, die Sicht ist eingeschränkt
- Schlecht einsehbare Kreuzung

HINWEISE SCHWALMTAL (11 KITA, 2 GS, 3 WS)

Problemstelle 85 Bilder



- Schlechte Sichtbeziehungen
- Trampelpfade (kein Gehweg) vorhanden
- Zul. Höchstgeschwindigkeit (nicht beschildert)

Problemstelle 85 Maßnahmenvorschläge

Priorisierung: 2

Kurzfristig:

- Überprüfung und Herstellung der Sichtbeziehungen (Anfahrtsicht RASt 06)
- Schaffung von geschützten Gehbereichen (durch Markierung und Pfosten)
- Ausweichstellen für Begegnung Pkw/Müllfahrzeug einplanen

Langfristig:

- Planung eines geschützten Gehbereichs bei Tempo 30 (ggf. mit weicher Separation)
Fahrgassenbreite Begegnung Pkw/Pkw
mit Ausweichstellen für Begegnung Pkw/Müllfahrzeug
(Voraussetzungen: Verkehrsstärke unter 400 Kfz/h)

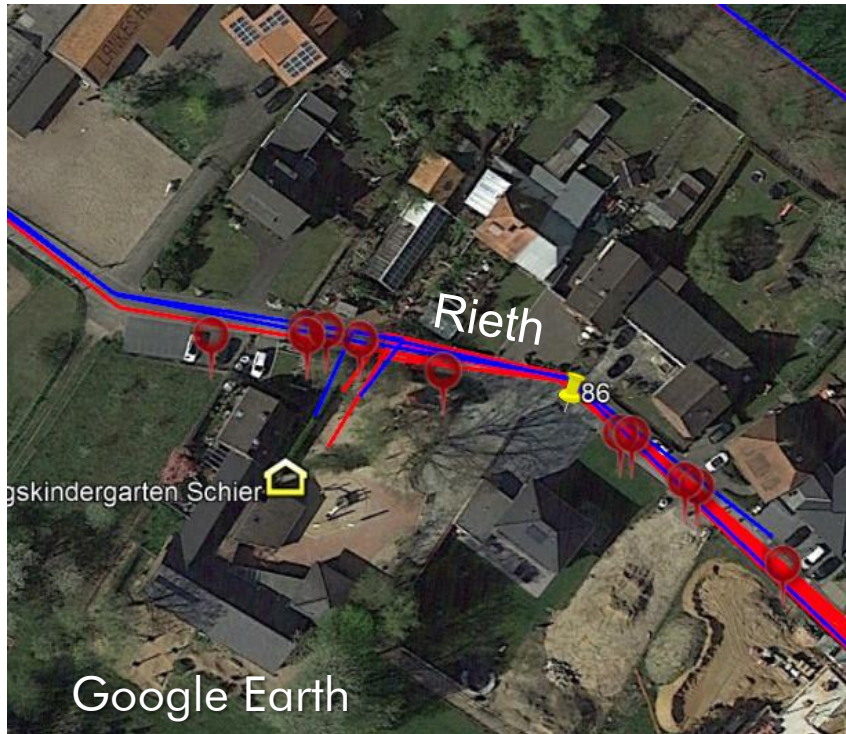
oder:

- Verkehrsberuhigter Bereich (VZ 325)
mit geschwindigkeitsreduzierenden Maßnahmen und Parkraumregelung
Fahrgassenbreite Begegnung Pkw/Rad
mit Ausweichstellen für Begegnung Pkw/Pkw bzw. Pkw/Müllfahrzeug
(Voraussetzungen: Verkehrsstärke unter 150 Kfz/h)

HINWEISE SCHWALMTAL (11 KITA, 2 GS, 3 WS)

Problemstelle 86

Keine U(P) 2018-2021



(Eltern-)Hinweise

GRAU = Hinweise Grundschule
SCHWARZ = Hinweise Kitas
BLAU = Hinweise weiterf. Schulen

- Sehr enge beidseitig beparkte Straße
- Gehende sind gefährdet in enger Straße
- Elterntaxi teilweise zu schnell (auch Anwohner)
- Aufgerissene Asphaltdecke, Stolpergefahr
- Viel Verkehr
- Kein Gehweg, Parker behindern Gehende/Radverkehr
- Fahrzeuge parken eng an der Mauer oder Hecke, Kinder werden nicht mehr gesehen
- Kitaparkplätze werden von Privatpersonen genutzt
- Zu- und Ausfahrt PP ist für große FZ zu eng

HINWEISE SCHWALMTAL (11 KITA, 2 GS, 3 WS)

Problemstelle 86 Bilder



- Ruhender Verkehr engt Fahrbahn ein
- Keine Gehweg/Gehbereich vorhanden
- Zul. Höchstgeschwindigkeit (nicht beschildert)

Problemstelle 86 Maßnahmenvorschläge

Priorisierung: 2

Kurzfristig:

- Schaffung von geschützten Gehbereichen (durch Markierung und ggf. Leitelementen) insbesondere vom Parkplatz gegenüber Lankeshof bis zur Kita Schier
- Ausweichstellen für Begegnung Pkw/Pkw einplanen
- Förderung der Fuß-/Radverkehrs:
Überdachte Abstellanlagen für Kinderwagen, Fahrradanhänger, Laufräder, Tretroller

Langfristig:

- Verkehrsberuhigter Bereich (VZ 325)
mit geschwindigkeitsreduzierenden Maßnahmen und Parkraumregelung
Fahrgassenbreite Begegnung Pkw/Rad
mit Ausweichstellen für Begegnung Pkw/Pkw bzw. Müllfahrzeug
(Voraussetzungen: Verkehrsstärke unter 150 Kfz/h)