

Schwalmtal Analyse der Schulwegsicherheit und Kita-Standorte



TÄTIGKEITEN MIT BEZUG ZUM THEMA



FE - Entwicklung, Verbreitung und Anwendung von Schulwegplänen
Schulwegpläne leichtgemacht – Der Leitfaden (BAST)



„Elterntaxi“ an Grundschulen (ADAC)

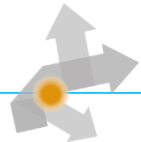


Durchführung Schulwegcheck in über 70 Kommunen
(Befragung von über 280 Kitas/Grundschulen/weiterführende Schulen)



Fortbildung für Unfallkommissionen (GDV)
Sicherheitsaudit Stadt Heidelberg (Schwerpunkt Kinder und Senioren)

Team von 4 zertifizierten Sicherheitsauditoren



AUSGANGSLAGE AN VIELEN SCHULEN

- Viele Hol- und Bringverkehre mit dem Pkw zur Schule
- Sorge der Eltern vor Unfällen und Belästigung
- Meist keine Unfallhäufungen vor Schulen, dennoch zahlreiche Defizite im Bestand
- Mobilitätsbildung im Sek.-Bereich wenig ausgeprägt
- Kinder in der 5. Klasse sind selten wirklich fit für den Straßenverkehr
- Viele Jugendliche sind nach eigenen Angaben oft etwas zu „bequem“ und „faul“ zum Radfahren
- Verkehrsraum auf Schulwegrouten oft kaum geeignet zum selbständigen Radfahren für 5- bis 7-Klässler
- Dunkelfeld bei Radunfällen auf Schulwegen ist überraschend hoch



SCHULWEGUNFÄLLE (GEMEINDE-UNFALLVERSICHERUNG)

Art der Einrichtung	Meldepflichtige Schulwegunfälle		
	absolut	%	je 1.000 Schüler
Kindertagesbetreuung	7.983	7,26	2,34
Grundschulen	15.226	13,84	5,58
Hauptschulen	12.703	11,55	22,96
Sonderschulen	3.864	3,51	11,28
Realschulen	12.329	11,21	11,94
Gymnasien	19.756	17,96	8,44
Gesamtschulen und sonstige Allgemeinbildende Schulen	14.096	12,82	10,06
<i>Allgemeinbildende Schulen insgesamt</i>	77.975	70,89	9,28
Berufliche Schulen	17.989	16,35	6,72
Hochschulen	6.045	5,50	2,30
Insgesamt	109.992	100,00	6,43

ca. 5 je 1.000
entspricht 0,5 %

ca. 11 je 1.000
entspricht 1,1 %



http://www.dguv.de/medien/inhalt/zahlen/documents/schueler/statistik_info_2014.pdf

LÖSUNGSANSATZ

Grundschule

- Schulwegcheck-Programm
- Hol- und Bringzonen mit
- „Verkehrszählerprogramm“
- Schulwegplan

Weiterführende Schule

- Schulwegcheck-Programm

Kindertagesstätten

- Begleitete Mobilität:
Abstellanlagen



Mehr Freude am Gehen – ein Beitrag zum
Mobilitätsmanagement an Grundschulen



... und Jens Leven,
... Entwicklung und Evaluation: GbR
... 42105 Wuppertal
... bueffee@bueffee.de Telefon: 0202 4297955



- A) Elternbefragung (Grundschulen, Kitas, weiterf. Schulen)
 - B) Schulwegcheck (Wege- und Problemstellen)
 - C) Identifizierung von potenziellen Hol- und Bringzonen (HuB)
 - D) Abstimmung (Verwaltung, Eltern, Schule)
 - E) Umsetzung Maßnahmen und Einweihung von HuBs
 - F) Schulwegplan
- + Verkehrszählerprogramm!



ELTERNBEFRAGUNG AN GRUNDSCHULEN, KITAS UND WEITERF. SCHULEN

Befragung mit Fragebogen und Kartenausschnitt

Elternbefragung Grundschule Bellheim

Sehr geehrte Eltern!

Wir möchten, dass die Kinder unserer Schule möglichst sicher und eigenständig den Schulweg bewältigen können. Das Gleiche gilt auch für die Wege, die Ihr Kind in der Freizeit alleine bewältigt.

Unsere Schule arbeitet zusammen mit der Gemeinde Bellheim an der Erstellung von Schulwegplänen. Damit wir Hinweise auf Gefahrensituationen und schwierige Situationen geben können und damit wir uns gegebenenfalls für Verbesserungen einsetzen können, ist es notwendig zu wissen, wo es auf dem Schulweg oder auch auf Wegen in der Freizeit Ihres Kindes aus Ihrer Sicht Probleme oder Verbesserungsmöglichkeiten gibt. Hierfür benötigen wir Ihre Mitarbeit, weil Sie und Ihr Kind die eigenen Wege am besten kennen.

Die Teilnahme an der Befragung ist selbstverständlich freiwillig. Die wissenschaftliche Begleitung und anonyme Auswertung der Befragung erfolgt durch die Dipl.-Ing. Tanja und Jens Leven GbR in Wuppertal.

Sollten Sie diesen Fragebogen aufgrund mehrerer Kinder mehrfach erhalten, füllen Sie den Fragebogen bitte einmal komplett für das jüngere Kind aus.

Für Ihre Unterstützung möchten wir uns bereits an dieser Stelle herzlich bedanken!

Ihre Isolda Vongerichten (Schulleiterin)

Frage 1: In welcher Stadt/Gemeinde wohnt Ihr Kind?

Frage 2: In welchem Stadtteil/Ortsteil wohnt Ihr Kind?

Frage 3: In welche Klassenstufe geht Ihr Kind?
 1 2 3 4

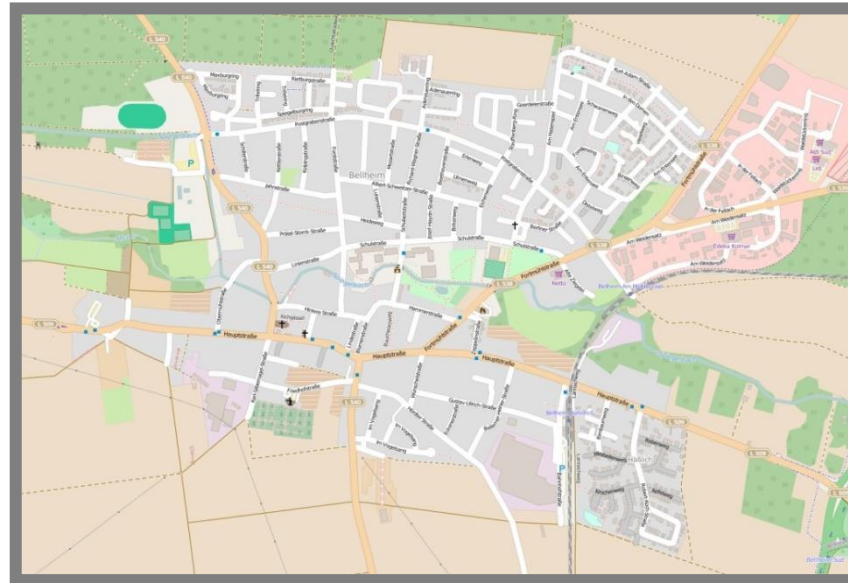
Machen Sie bitte für jedes der Verkehrsmittel eine Angabe.

Frage 4: Wie kommt Ihr Kind im Sommer oder bei gutem Wetter in die Schule?

	immer / fast immer	meistens	selten / manchmal	nie
mit dem Fahrrad	○○○○○○	○○○○○○	○○○○○○	○○○○○○
zu Fuß	○○○○○○	○○○○○○	○○○○○○	○○○○○○
mit dem Tretroller/Scooter	○○○○○○	○○○○○○	○○○○○○	○○○○○○
mit Bus / Bahn	○○○○○○	○○○○○○	○○○○○○	○○○○○○
mit Motorroller / rad	○○○○○○	○○○○○○	○○○○○○	○○○○○○
mit dem Auto (Mitfahrer/in)	○○○○○○	○○○○○○	○○○○○○	○○○○○○
Sonstiges (z.B. Fahrdienst)	○○○○○○	○○○○○○	○○○○○○	○○○○○○

Quelle: bueffee

Verantwortlich für die Befragung: Dipl.-Ing. Tanja und Jens Leven
bueffee GbR, Bildhauerstraße 13, 42105 Wuppertal
Tel.: 0202 4297 905 E-Mail: info@bueffee.de Internet: www.bueffee.de



Quelle: openstreetmap

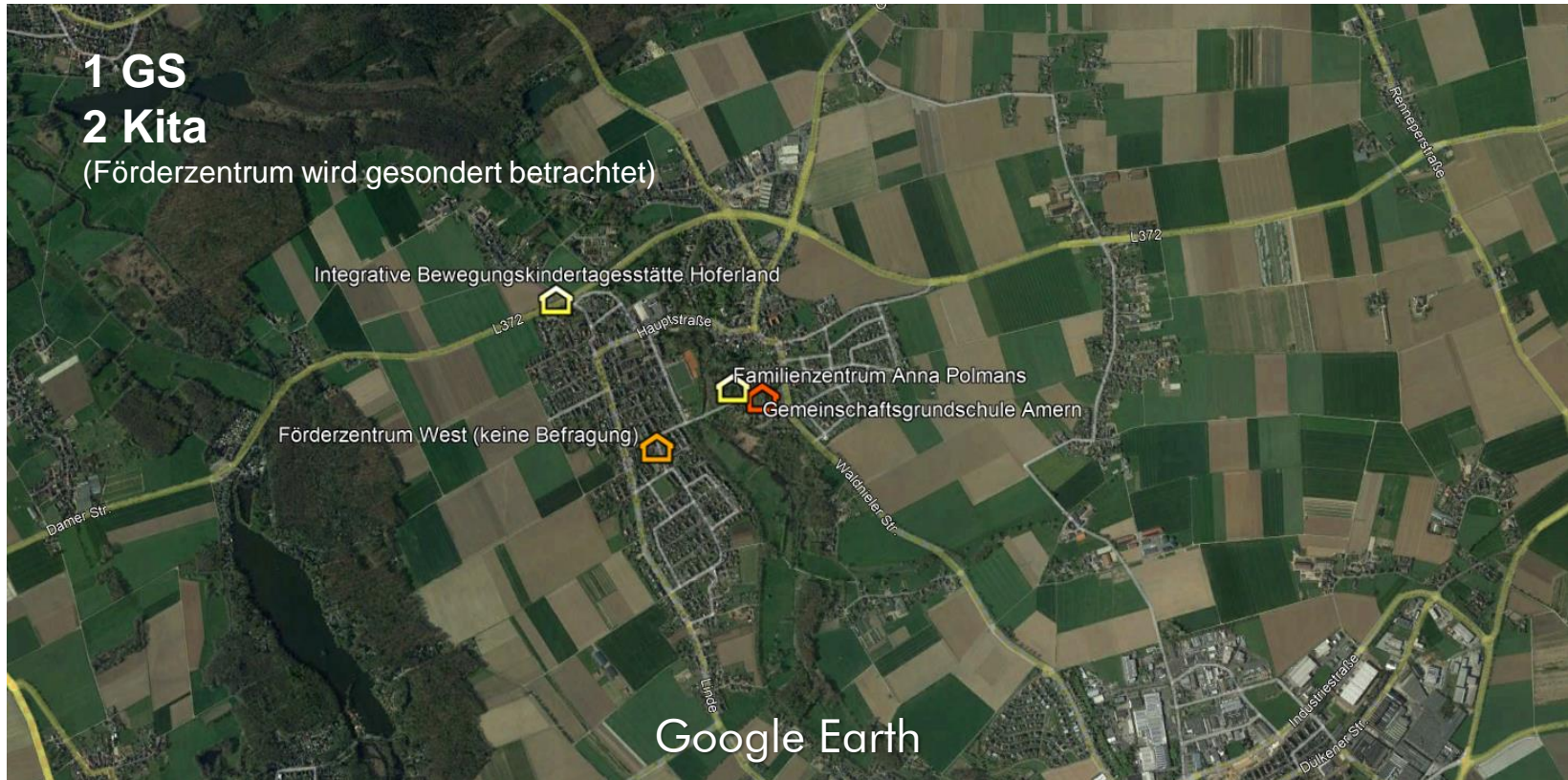
Relevante Informationen:

- Welche Verkehrsmittel werden wie häufig je Jahreszeit genutzt?
- Welche Wege werden genutzt?
- Welche Problemstellen bestehen aus Sicht der Kinder/Eltern?

1 GS

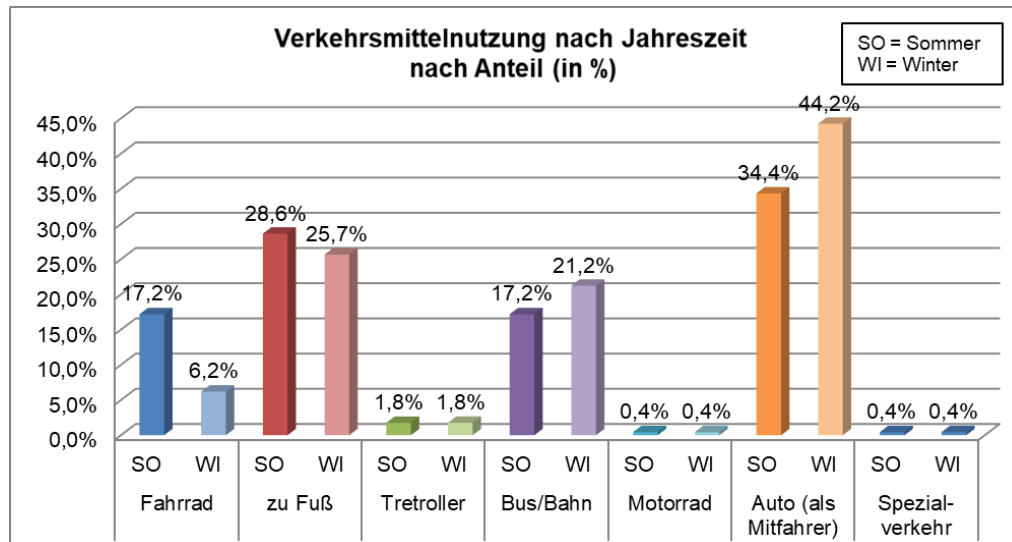
2 Kita

(Förderzentrum wird gesondert betrachtet)



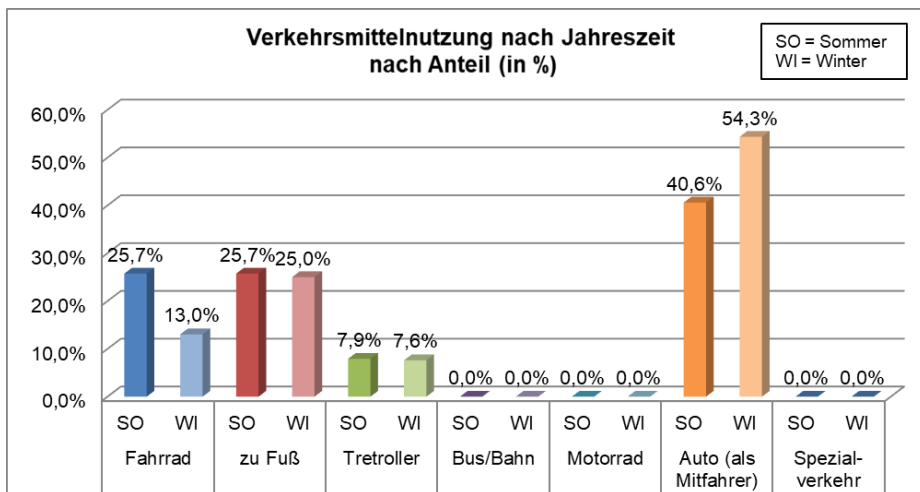
BETEILIGUNG UND RÜCKLAUF SCHWALMTAL AMERN

Einrichtung	Beteiligung (Anzahl)	Rücklauf (Prozent)	Hinweise (Anzahl)	Hinweisquote (Anzahl/Befragte)
GGs Amern	196	69%	142	0,72
Kita Familienzentrum Anna Polmans	77	?	56	0,72
Integrative Bewegungs- kindertagesstätte Hoferland	22	?	14	0,64
Summe	295		212	0,69

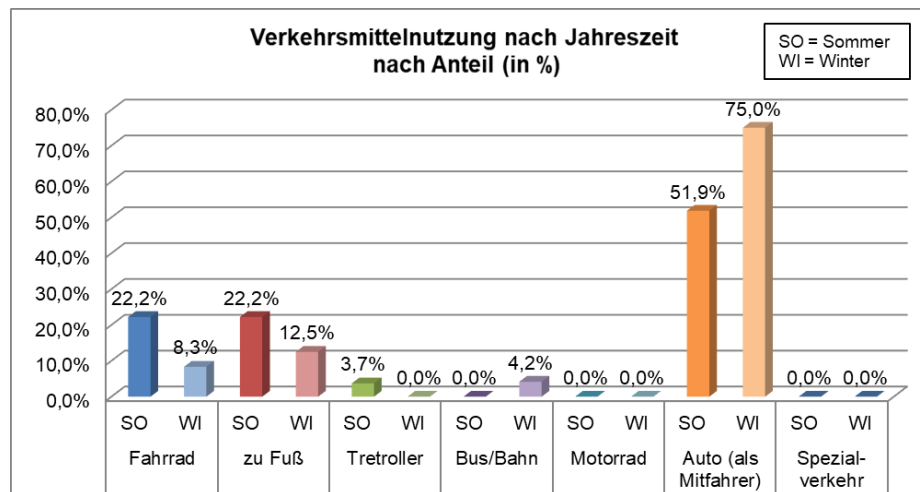


Angaben in Prozent (immer/fast immer oder meistens)

KITA FZ ANNA POLMANS



KITA HOFERLAND



Angaben in Prozent (immer/fast immer oder meistens)

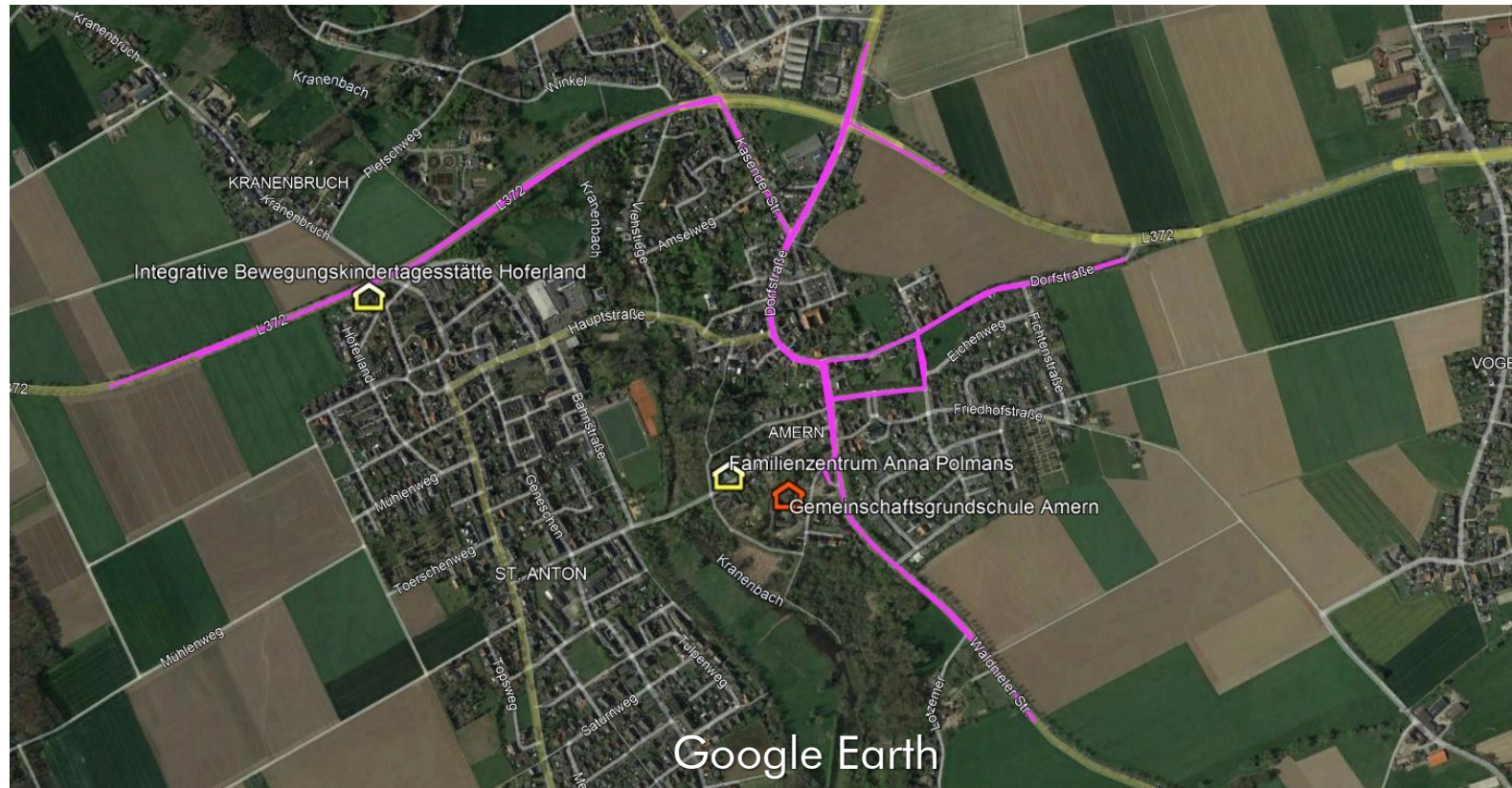
AUTO-WEGE ZU KITAS / SCHULE SCHWALMTAL AMERN (1 GS, 2 KITA)



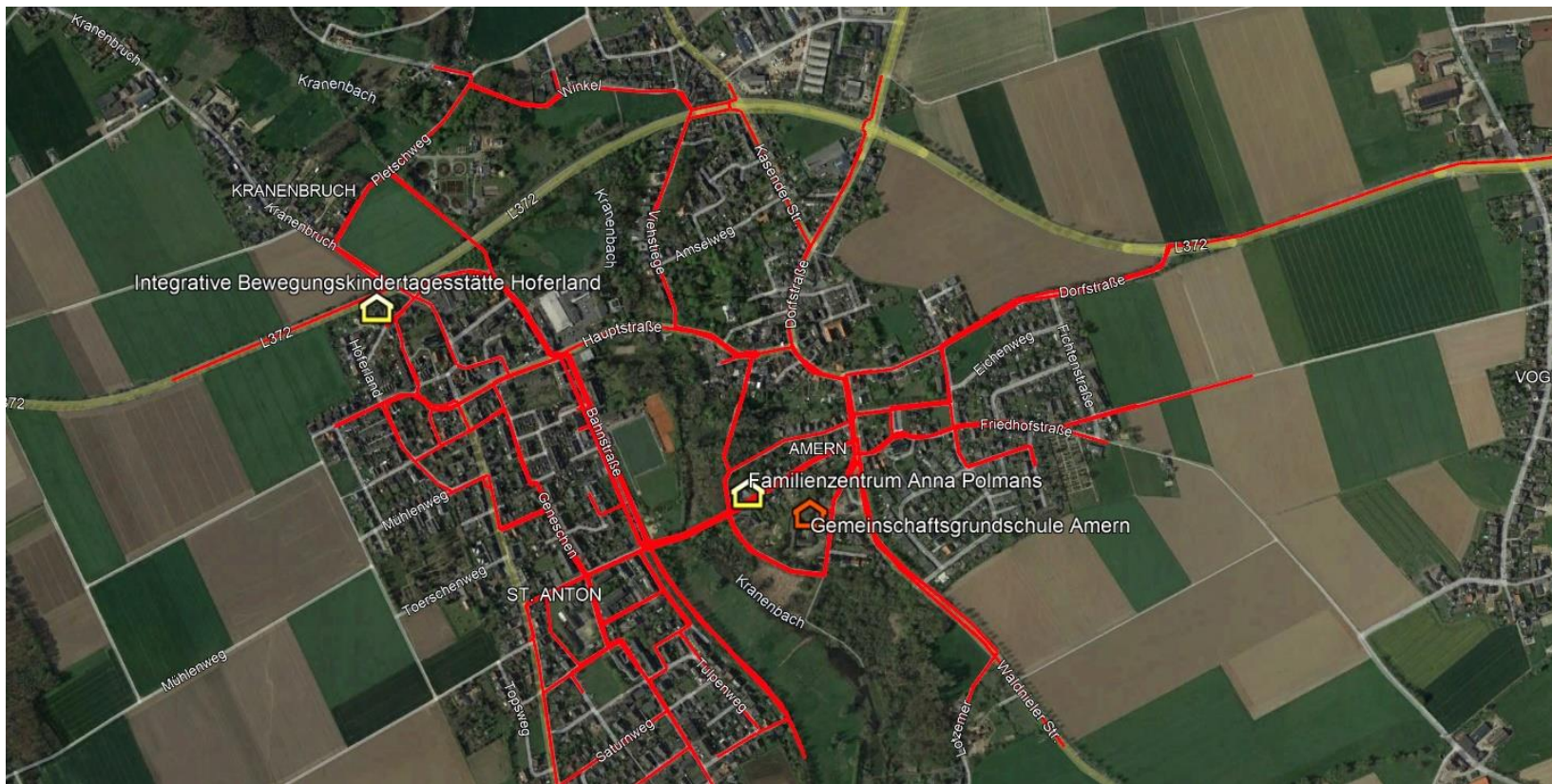
AUTO-WEGE UND AUSSTIEGSSTELLEN ZU KITAS / SCHULE SCHWALMTAL AMERN (1 GS, 2 KITA)



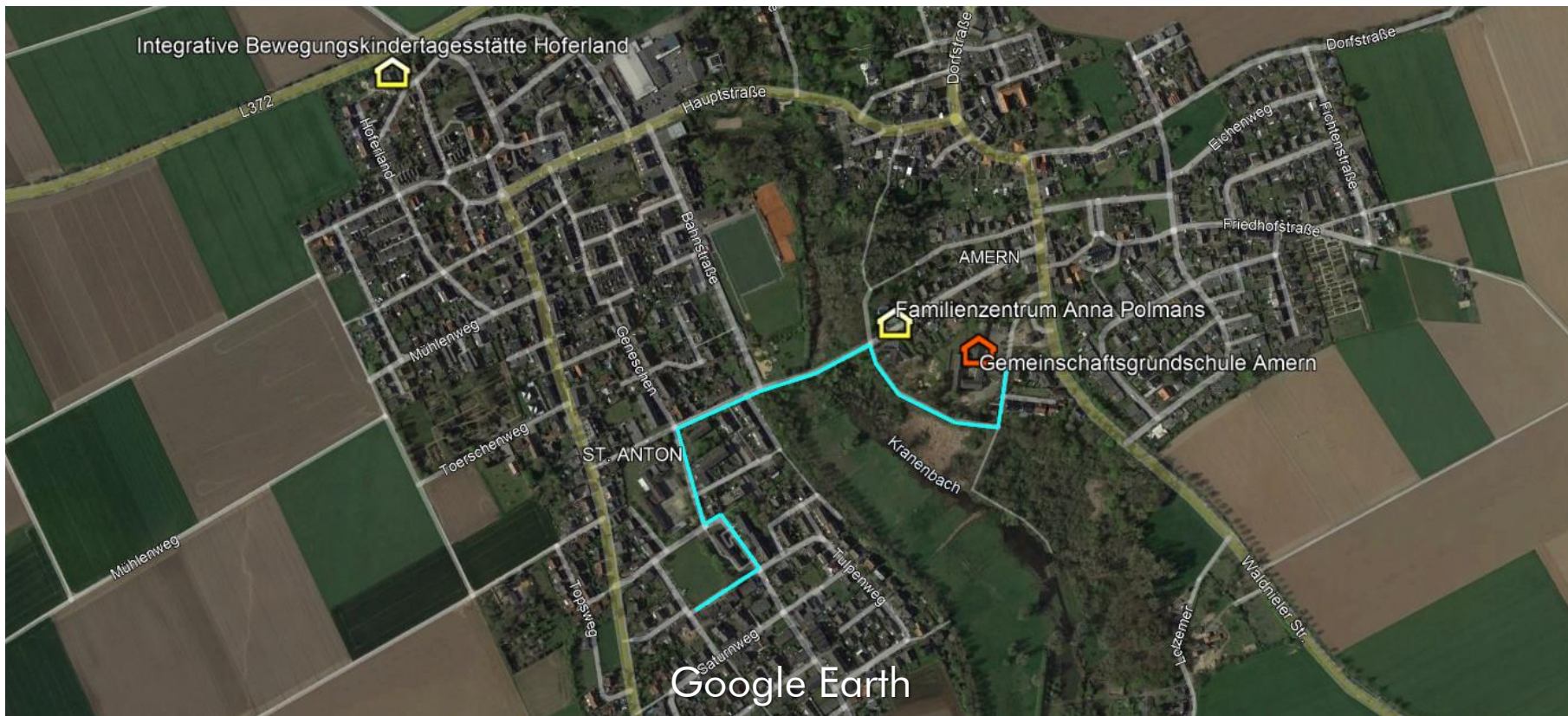
ÖPNV-WEGE ZU KITAS / SCHULE SCHWALMTAL AMERN (1 GS, 2 KITA)



RADWEGE-WEGE ZU KITAS / SCHULE SCHWALMTAL AMERN (1 GS, 2 KITA)



TRETROLLER-WEGE ZU KITAS / SCHULE SCHWALMTAL AMERN (1 GS, 2 KITA)



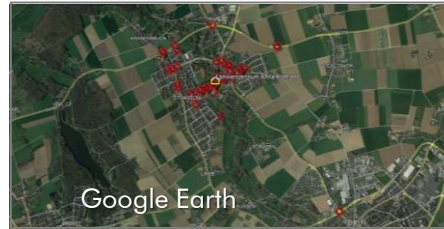
FUSS-WEGE ZU KITAS / SCHULE SCHWALMTAL AMERN (1 GS, 2 KITA)



HINWEISE SCHWALMTAL AMERN (1 GS, 2 KITA)



GGs Amern

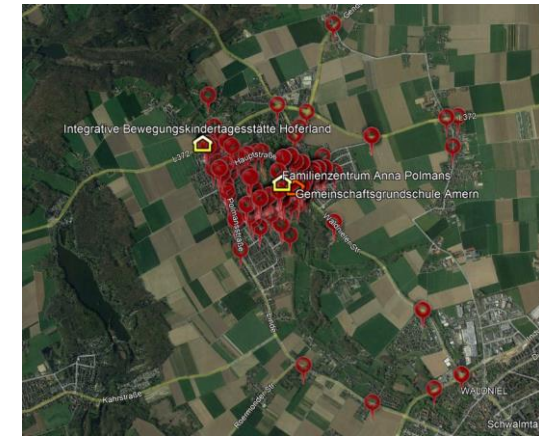


Kita FZ
Anna Polmans



Int. Bewegungs-
Kita Hoferland

HINWEISE SCHWALMTAL AMERN (1 GS, 2 KITA)



Google Earth

HINWEISE SCHWALMTAL AMERN (1 GS, 2 KITA)



Problemhäufungen:

HINWEISE SCHWALMTAL AMERN (1 GS, 2 KITA)

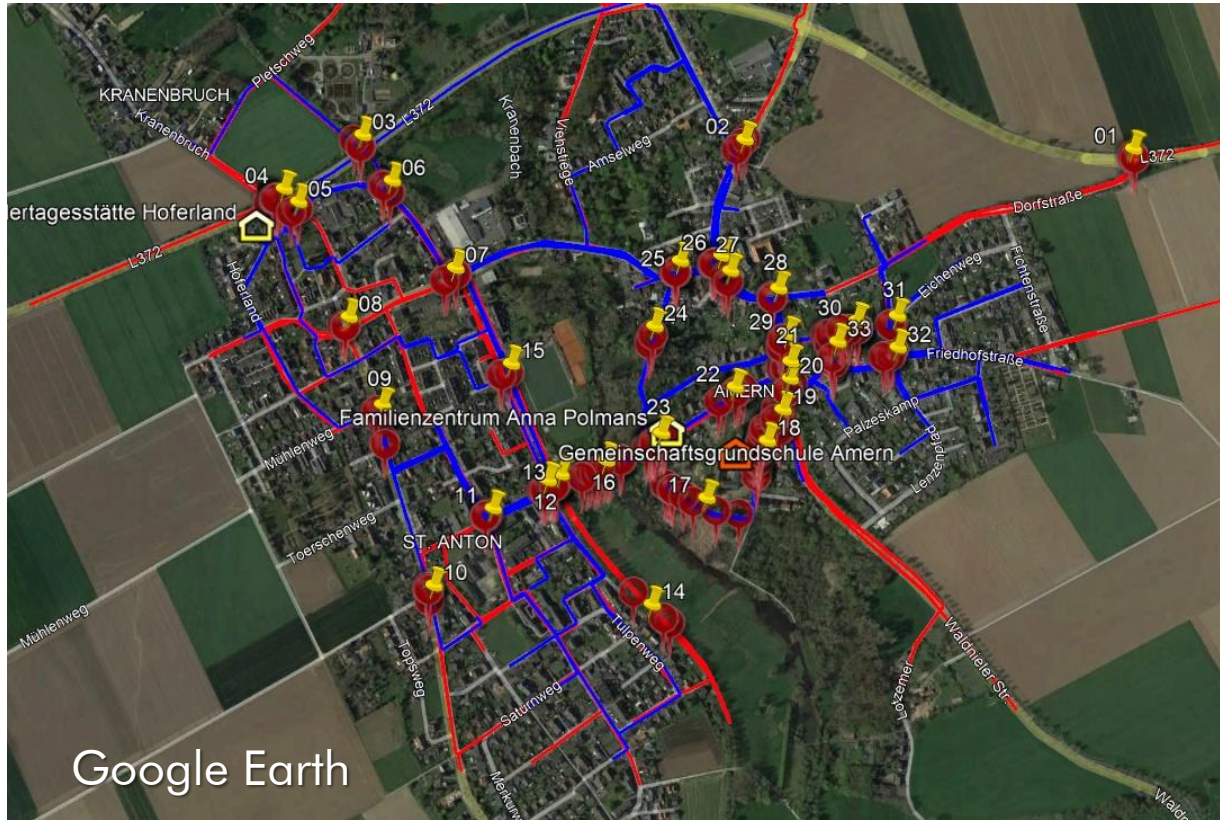


Problemhäufungen:

Es sind 33 Bereiche identifiziert worden, die als Problemhäufungen bezeichnet werden können.

Es ist anzunehmen, dass diese einen relevanten Einfluss auf das Mobilitätsverhalten von Kindern haben.

HINWEISE SCHWALMTAL AMERN (1 GS, 2 KITA)

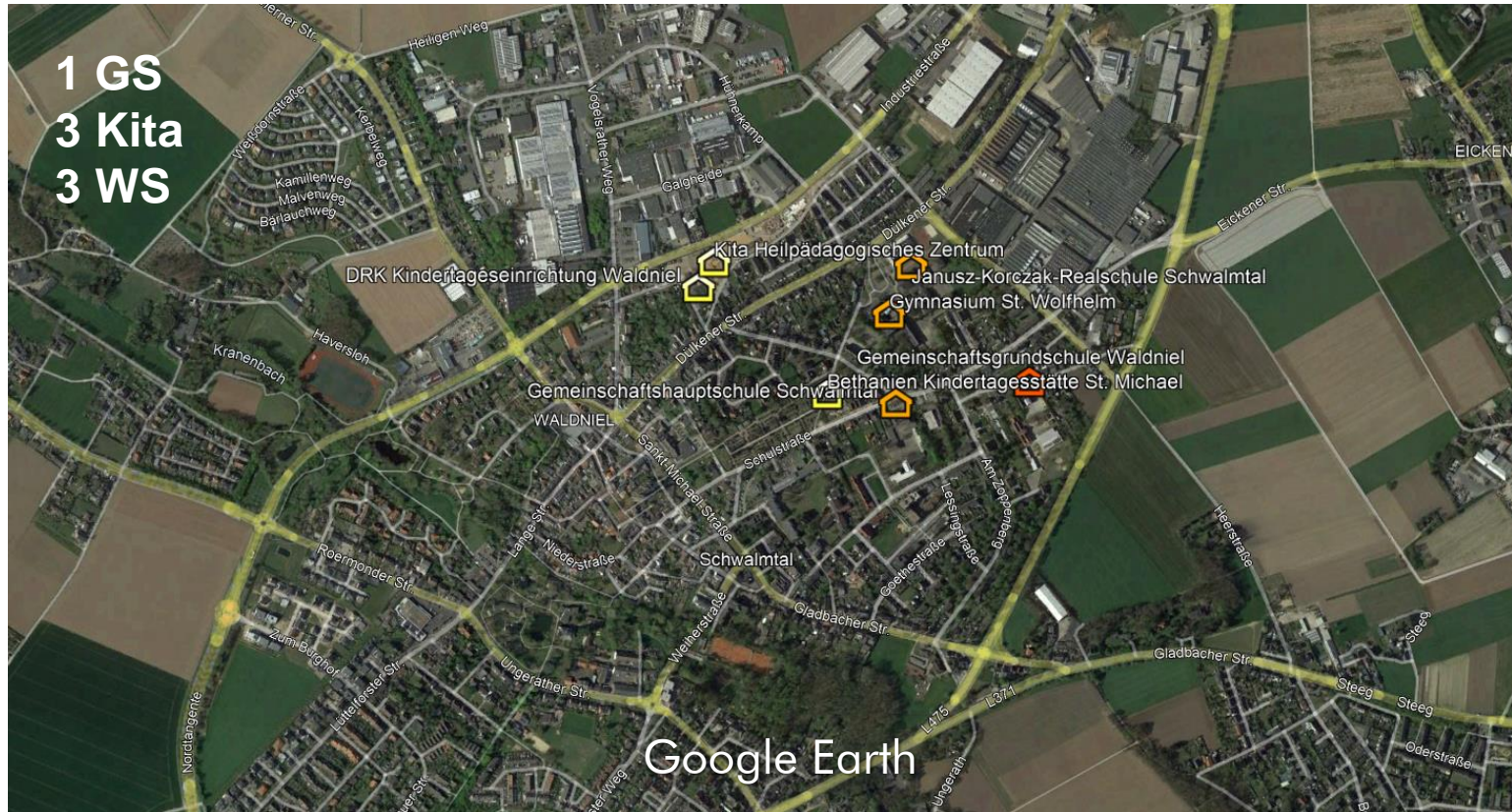


Problemhäufungen:

Überlagerung mit
Fuß-, Rad- und Tretroller-
Routen

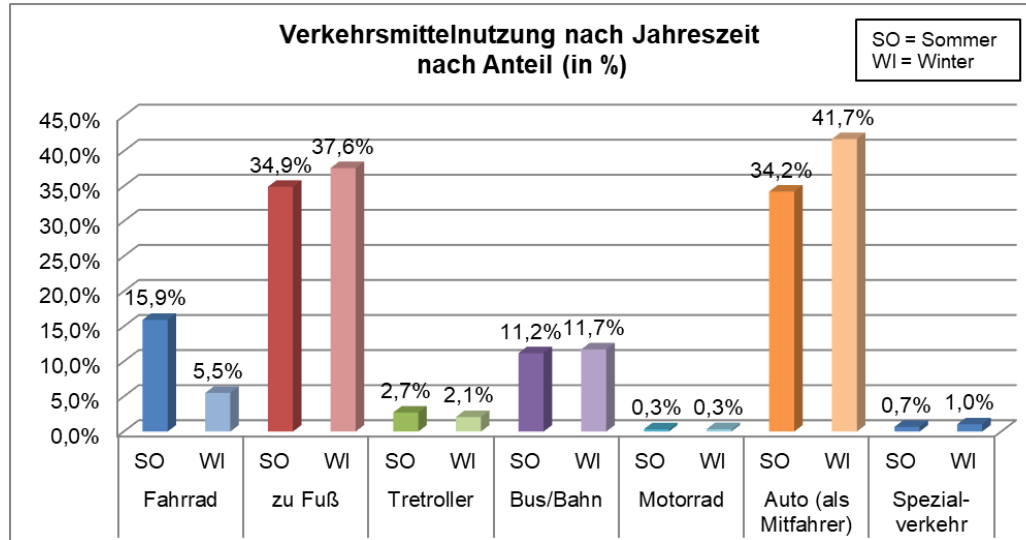
Google Earth

SCHWALMTAL WALDNIEL



BETEILIGUNG UND RÜCKLAUF SCHWALMTAL WALDNIEL

Einrichtung	Beteiligung (Anzahl)	Rücklauf (Prozent)	Hinweise (Anzahl)	Hinweisquote (Anzahl/Befragte)
GGG Waldniel	262	59%	285	1,08
Kita St. Michael	50	?	54	1,08
DRK Kita Waldniel	25	76%	22	0,88
Janusz-Korczak-Realschule	372	58%	171	0,46
Gemeinschaftshauptschule	100	47%	24	0,24
Gymnasium St. Wolfhelm	415	52%	237	0,57
Summe	1.224	58%	793	0,72



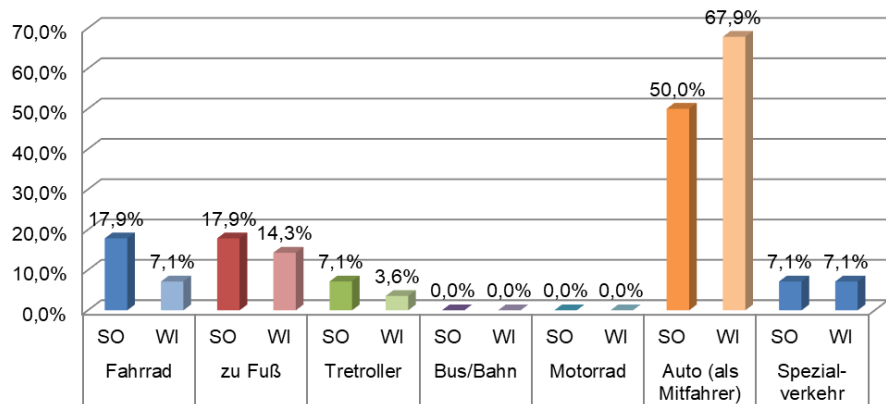
Angaben in Prozent (immer/fast immer oder meistens)

VERKEHRSMITTELWAHLVERHALTEN SCHWALMTAL WALDNIEL KITAS (ST. MICHAEL UND DRK)

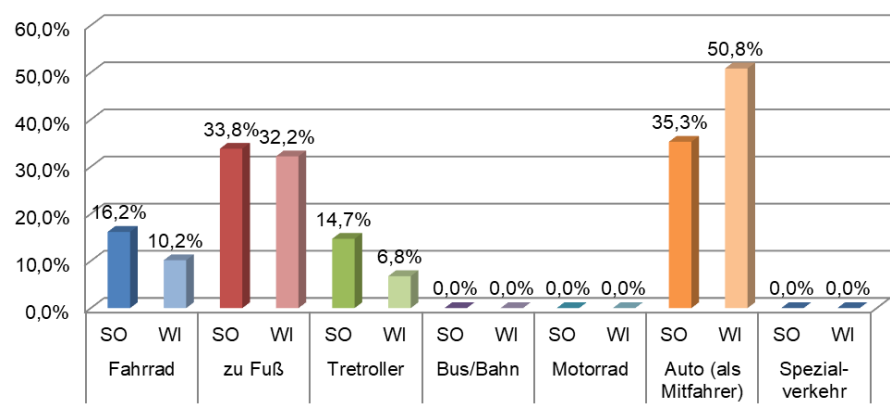
BETHANIEN KITA ST. MICHAEL

DRK KITA WALDNIEL

Verkehrsmittelnutzung nach Jahreszeit
nach Anteil (in %)

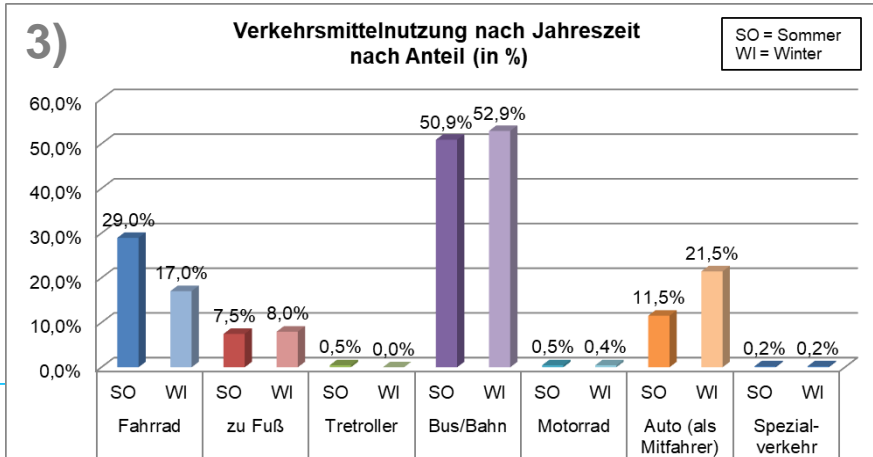
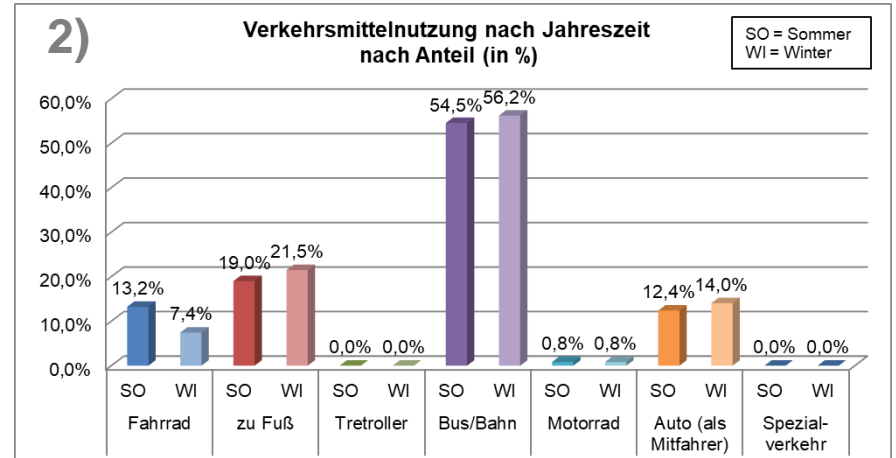
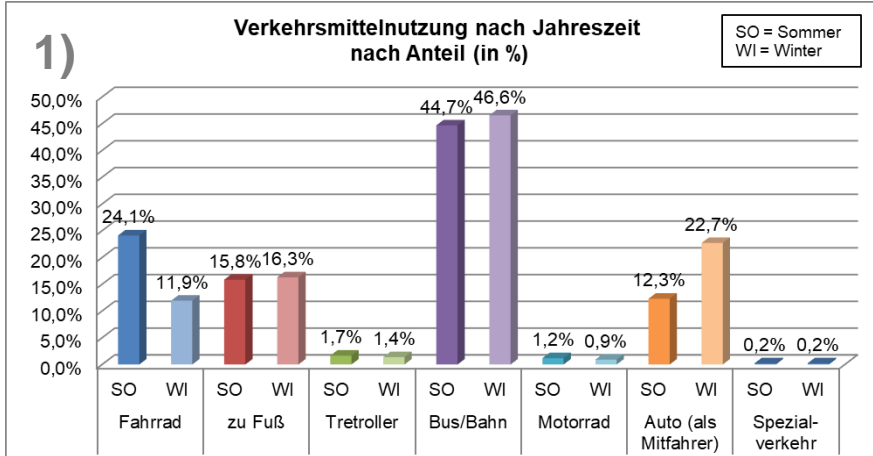


Verkehrsmittelnutzung nach Jahreszeit
nach Anteil (in %)



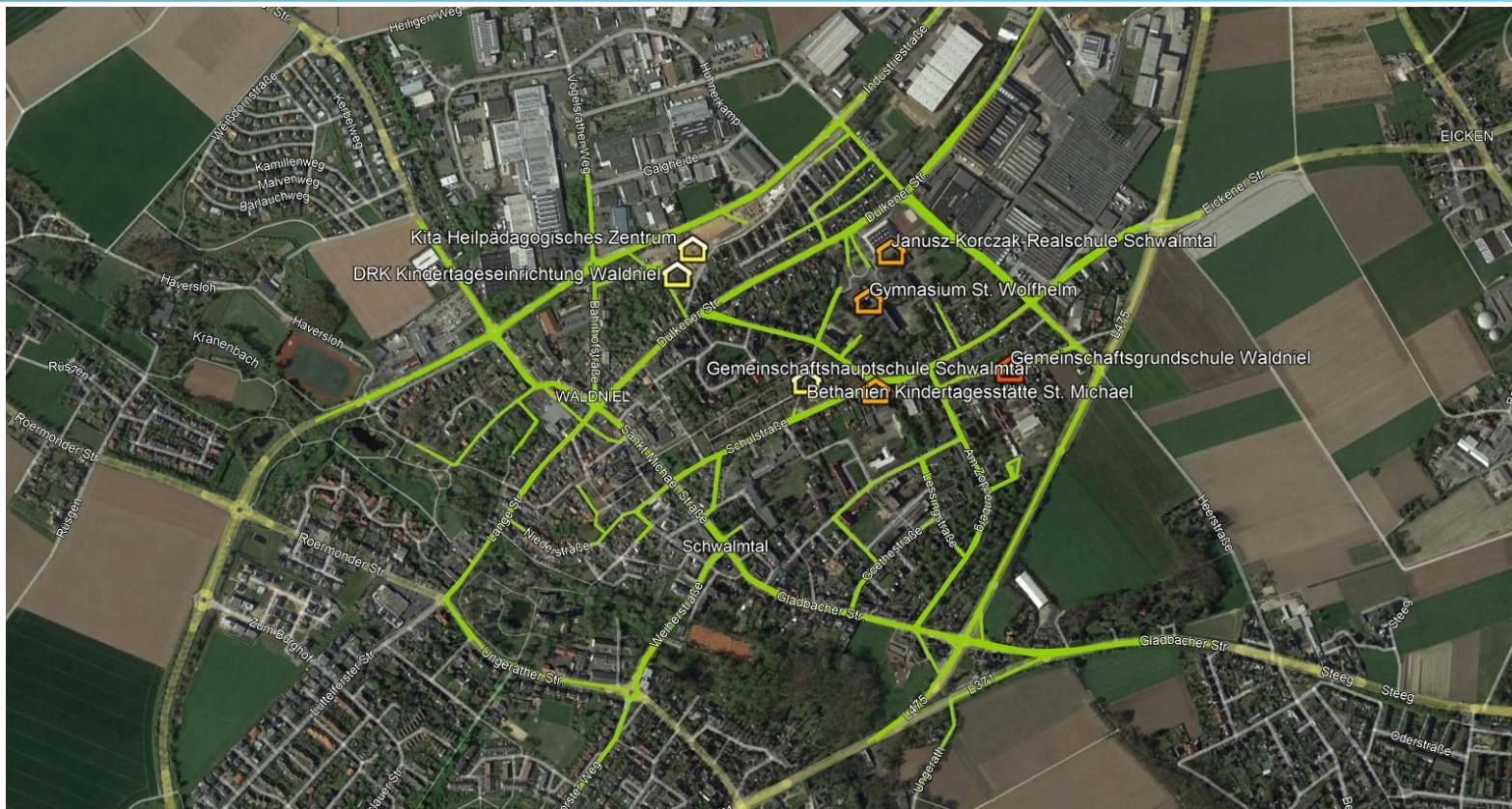
Angaben in Prozent (immer/fast immer oder meistens)

VERKEHRSMITTELWAHLVERHALTEN SCHWALMTAL WALDNIEL WEITERF. SCHULEN



- 1) JANUSZ-KORCZAK-REALSCHULE
- 2) GEMEINSCHAFTSHAUPTSCHULE
- 3) GYMNASIUM ST. WOLFHELM

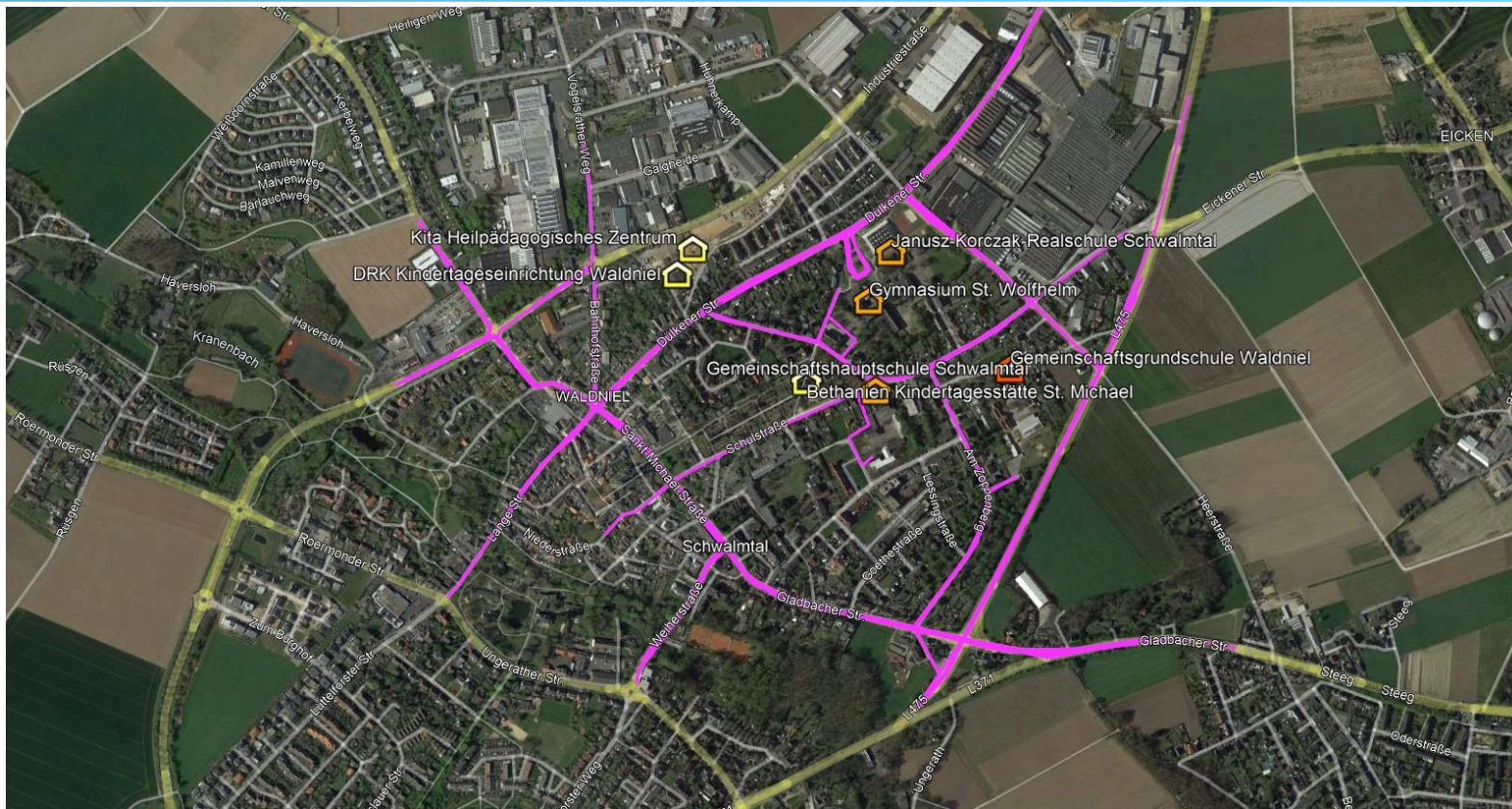
AUTO-WEGE ZU KITAS / SCHULEN SCHWALMTAL WALDNIEL (1 GS, 2 KITA, 3 WS)



AUTO-WEGE UND AUSSTIEGSSTELLEN ZU KITAS / SCHULEN SCHWALMTAL WALDNIEL (1 GS, 2 KITA, 3 WS)



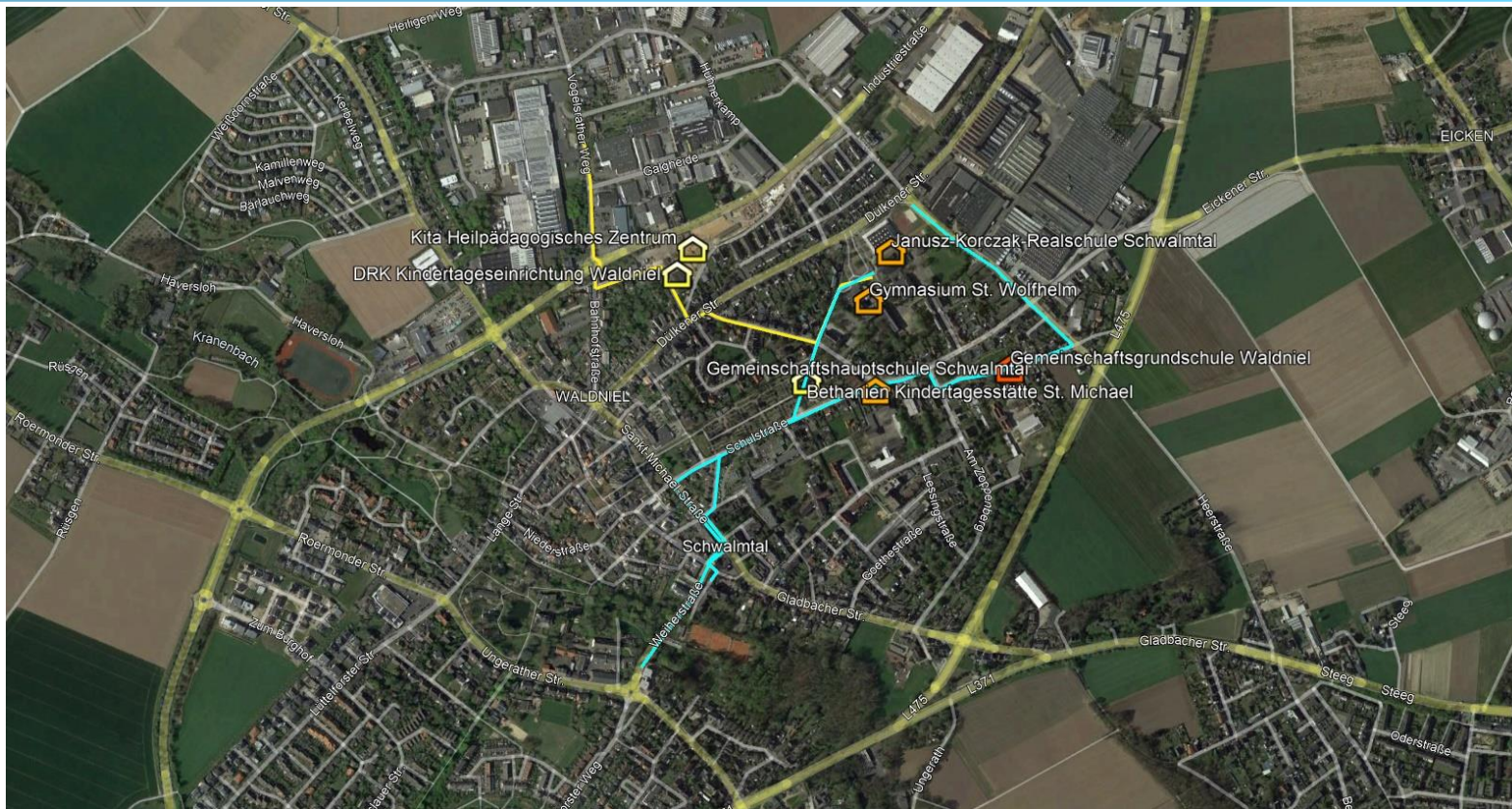
ÖPNV-WEGE ZU KITAS / SCHULEN SCHWALMTAL WALDNIEL (1 GS, 2 KITA, 3 WS)

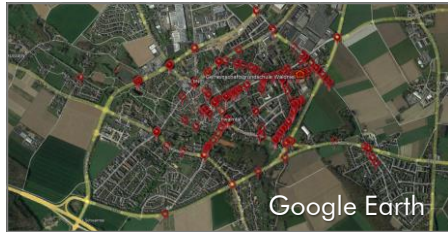


RADWEGE-WEGE ZU KITAS / SCHULEN SCHWALMTAL WALDNIEL (1 GS, 2 KITA, 3 WS)

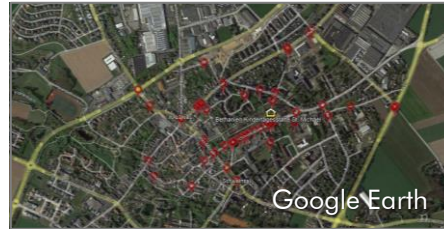


TRETROLLER-WEGE ZU KITAS / SCHULEN SCHWALMTAL WALDNIEL (1 GS, 2 KITA, 3 WS)

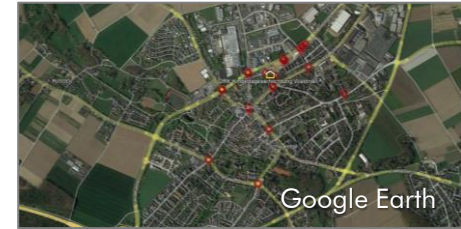




GGS Waldniel



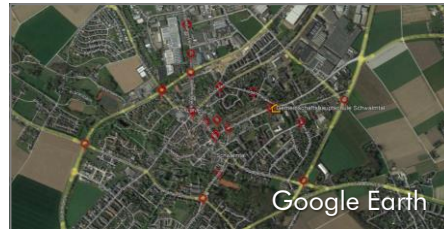
Kita St. Michael



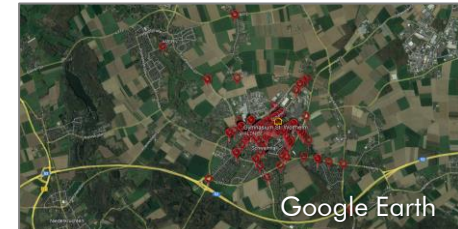
Kita DRK Waldniel



Janusz-Korczak-
Realschule



Gemeinschafts-
hauptschule



Gym St.
Wolfhelm

HINWEISE

SCHWALMTAL WALDNIEL (1 GS, 2 KITA, 3 WS)



HINWEISE

SCHWALMTAL WALDNIEL (1 GS, 2 KITA, 3 WS)

Problemhäufungen:



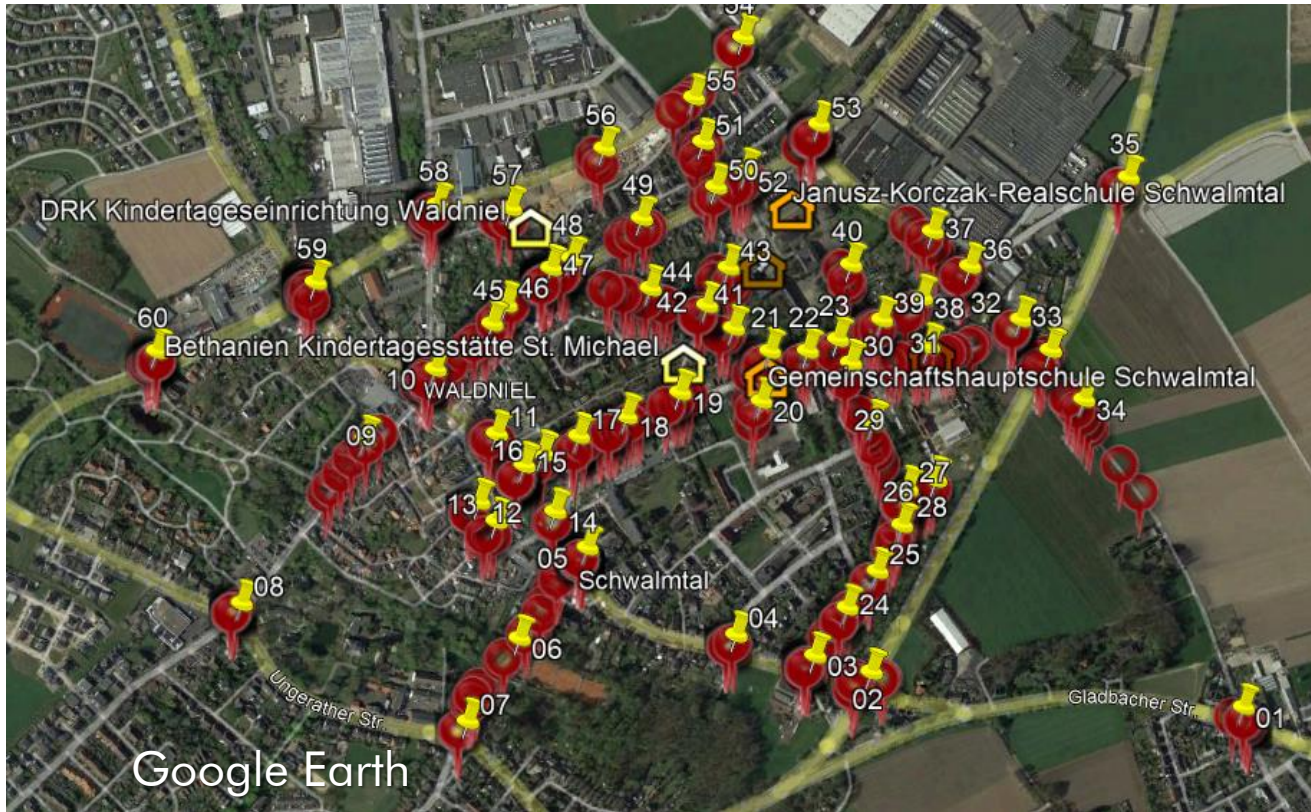
HINWEISE

SCHWALMTAL WALDNIEL (1 GS, 2 KITA, 3 WS)

Problemhäufungen:

Es sind 60 Bereiche identifiziert worden, die als Problemhäufungen bezeichnet werden können.

Es ist anzunehmen, dass diese einen relevanten Einfluss auf das Mobilitätsverhalten von Kindern haben.

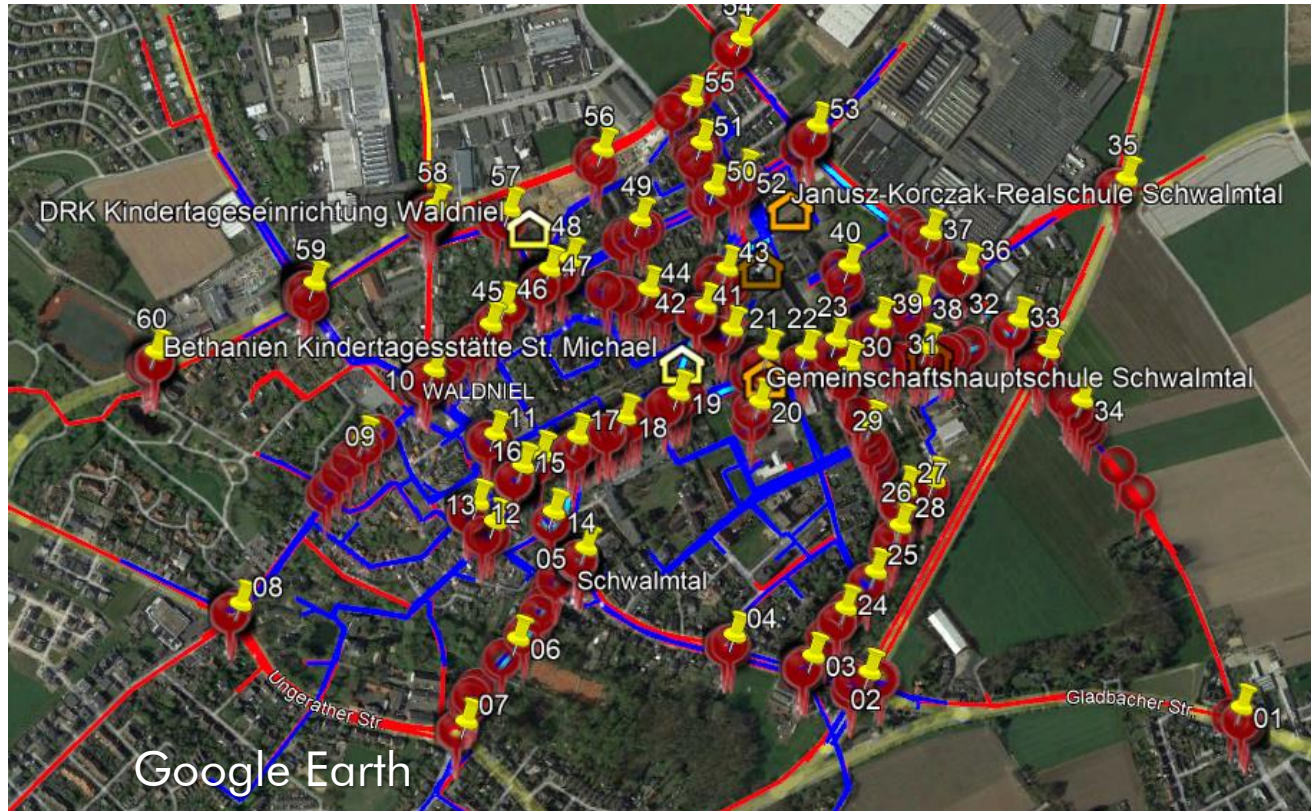


HINWEISE

SCHWALMTAL WALDNIEL (1 GS, 2 KITA, 3 WS)

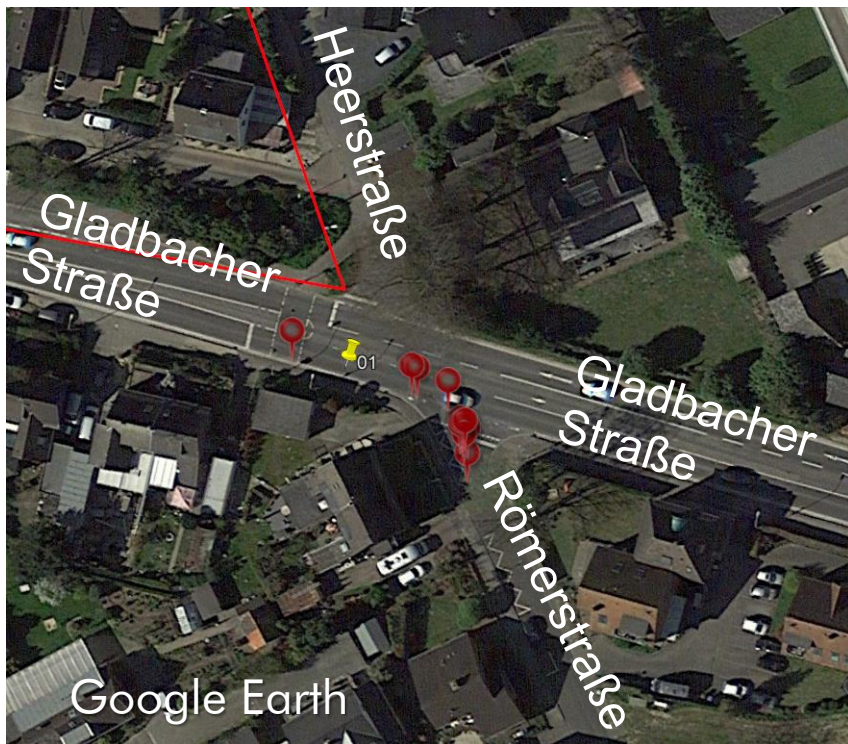
Problemhäufungen:

Überlagerung mit
Fuß-, Rad- und Tretroller-
Routen



Problemstelle 01

GRAU = Hinweise Grundschule
SCHWARZ = Hinweise Kitas
BLAU = Hinweise weiterf. Schulen



- Fahrzeuge sehr schnell
- Straße schlecht einsehbar
- hoher Zaun behindert die Sicht
- Radfahrer sehr schnell und haben die Vorfahrt
- Römerstraße: Kinder können die Straße nicht einsehen (parkende und fahrende Fahrzeuge)
- **Schlechte Sicht auf Radfahrer, Autofahrer stehen schon auf dem Radweg, um die Straße einsehen zu können**
- **Zaun/Sichtschutzmatten behindern Sicht**
- **Vorschlag: Kreisverkehr oder zusätzliche Ampel**

HINWEISE

SCHWALMTAL WALDNIEL (1 GS, 2 KITA, 3 WS)

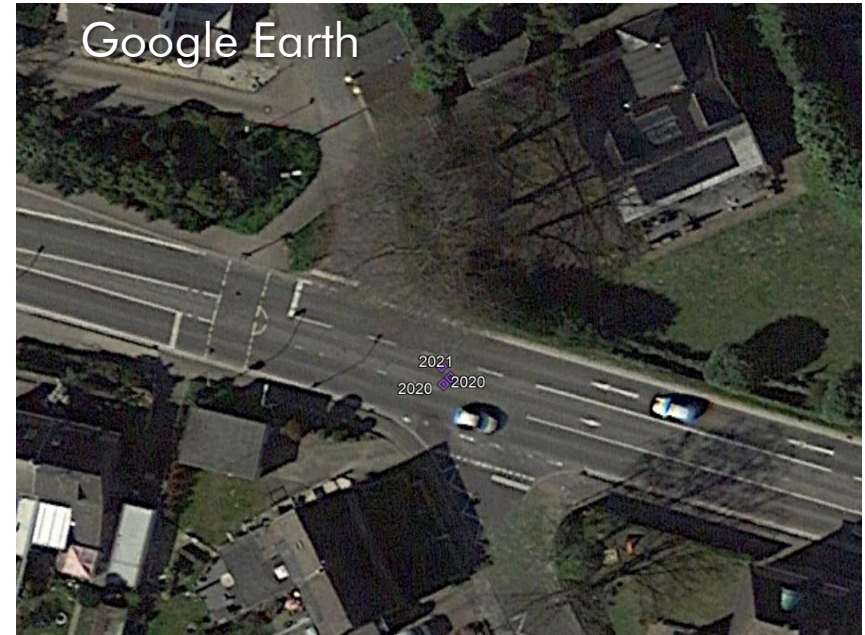
Problemstelle 01

Unfälle Kat. 1-3
2018-2021



- ⇒ 4 Unfälle mit Personenschaden
- ⇒ 3x Einbiegen-Kreuzen, 1 Längsverkehr

Unfälle mit FG/RF Kat. 1-3
2018-2021



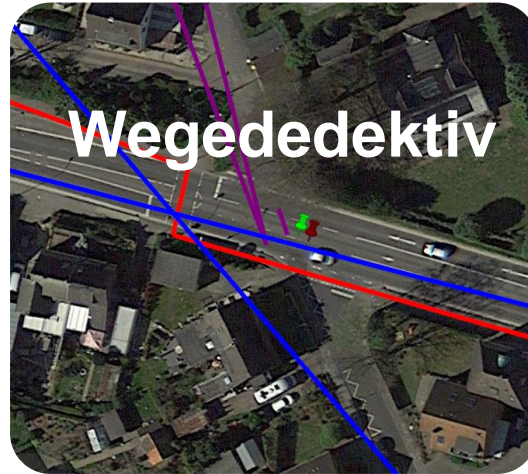
- ⇒ davon 3 Unfälle mit Personenschaden mit Radfahrereteiligung (19,11,17 Jahre)

Problemstellen

Weiteres Vorgehen

- ⇒ Ortsbesichtigung
- ⇒ Beurteilung der Schulwege /
Verkehrssicherheit aus Sicht der Kinder
- ⇒ Maßnahmenvorschläge





**Rückmeldung
Bürger-
versammlung**

WEITERE KITA STANDORTE SCHWALMTAL





Kontakt:
info@bueffee.de
Tel.: 0202 4297935
www.bueffee.de